



LA LETTRE DE LA CCREVI (Commission de Coordination Régionale des Vigilances Région Midi-pyrénées)

Mars 2009

**Journée CCREVI 2009 =
continuons à partager nos
expériences**



Vous acceptez de partager vos expériences réussies ou non, vos doutes, vos retours d'expérience après un incident ou un accident pour nous aider tous à progresser dans le domaine de la gestion des risques. Venez le faire à l'occasion de la prochaine journée CCREVI.

Ces journées sont toujours l'occasion d'échanges et les retours d'expériences sont toujours utiles et riches d'enseignement.

Envoyer vos suggestions à: sabrina.noel@sante.gouv.fr ou dominique.alboubaudrin@sante.gouv.fr ou téléphonez nous pour en parler.

Nous comptons sur vous et attendons vos suggestions ou propositions pour préparer cette journée et en fixer la date.

Les indicateurs 2008



Le questionnaire des indicateurs 2008 sera diffusé aux établissements fin avril, certaines questions ont été reformulées pour une meilleure compréhension mais les indicateurs 2008 recueillis et exploités en 2009 restent identiques sur le fond pour une année encore afin de permettre des comparaisons avec les années antérieures pour la tenue des tableaux de bord.

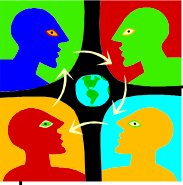
ANNUAIRE 2009 CCREVI
Vérifiez vos coordonnées et faites nous part des modifications.



**RETROUVEZ NOUS SUR LE
WEB !**
midi-pyrenees.sante.gouv.fr

Cette année, nous désirons refaire un annuaire papier de l'ensemble des vigilants de la Région et le compléter avec les adresses électroniques de chacun.

Nous vous demandons pour ce faire d'aller vérifier l'annuaire sur notre site afin de nous informer des changements éventuels.



Groupe de travail IDENTITOVIGILANCE

Ce groupe est chargé de réfléchir à la mise en œuvre de l'identitovigilance dans les établissements.

L'objectif étant d'apporter un outil méthodologique pour aider à la mise en œuvre d'une politique d'identification du patient.

Il est constitué d'une première partie reprenant les principaux travaux du GMSIH et d'une deuxième partie axée sur les contrôles nécessaires sur les parcours de soins avec description des procédures vues sous l'aspect identitovigilance, il comportera également une réflexion sur la sélection et la formation des agents d'accueil, la sensibilisation et la formation des soignants et l'information des patients.

Le document qui sera finalisé à l'issue de ces travaux devrait pouvoir être disponible au cours du deuxième semestre 2009.

BIOVIGILANCE (RAPPEL)

Nous vous rappelons que les établissements dans lesquels il y a une activité de prélèvement ou de greffe d'organes ou de tissus (cornées, os...) **doivent avoir un correspondant local de biovigilance déclaré à l'AFSSAPS et à l'Agence de la biomédecine**

Envoi de la fiche par fax : AFSSaPS : 01 55 87 34 92 et ABM : 01 55 93 69 36.

Nous rappelons également aux établissements qui font des greffes d'os (cryoconservé ou lyophilisé) qu'ils sont concernés par la biovigilance.

Nous rappelons également aux établissements concernés que nous attendons les coordonnées de leurs biovigilants (fiche transmise à l'ABM) ainsi que la déclaration des banques de tissus avec lesquelles ils travaillent.

Sur les 28 établissements seuls 8 ont communiqué ces renseignements à ce jour!!!



INFO

Décret n° 2009-29 du 9 janvier 2009 relatif à la création et aux missions du Conseil national de l'urgence hospitalière :

Créé pour 3 ans, l'objectif étant d'améliorer la prise en charge des patients. Ce conseil a pour principale mission d'analyser les modes d'organisation et de diffuser des outils notamment des bonnes pratiques.

- Prochainement : création d'une nouvelle agence pour les systèmes d'information de santé partagés (ASIP) qui regroupera les missions du DIP DMP (dossier médical personnel) et GIP CPS (carte de professionnel de santé) ainsi que des missions d'interopérabilité du Groupement pour la modernisation du système d'information Hospitalier (GMSIH) facilitant le partage d'information entre professionnels de santé de la ville et hôpital.
- Vous trouverez sur le nouveau site de l'AFSSAPS une alerte de matériovigilance du 10/02 concernant l'utilisation concomitante de bistouris électriques en présence d'antiseptiques alcooliques



Inscrivez vous sur les listes de diffusion des alertes. <http://www.afssaps.sante.fr>

Le bilan standardisé d'activité des CLIN "

La période de saisie des bilans des activités de LIN dans les établissements de santé pour l'année 2008 est ouverte. Les établissements de santé ont jusqu'au 30 avril 2009 pour saisir leurs déclarations.

www.bilanlin.sante.gouv.fr

Circulaire N°DGS/DHOS/RI/E2//2009/44 du 26 février 2009 relative au bilan des activités de lutte contre les infections nosocomiales dans les établissements de santé pour l'année 2008 et ses annexes.

En bref.....

-Surveillance continue des infections du site opératoire (ISO) au CHU de Limoges, France, de 2002 à 2007 : méthode et résultats, BEH n°6 10 février 2009 sur le site de l'InVS

-Document " Prevention and treatment of surgical site infection " sur le site du National Institute for Health and Clinical Excellence

AVIS

JOURNEE DE RENCONTRE ENTRE ACTEURS DASRI :
PRODUCTEURS, INSTALLATIONS DE REGROUPEMENT, TRANSPORTEURS ET ELIMINATEURS
Mardi 12 mai, de 9h30 à 16h30, DRASS Midi-Pyrénées

ATTENTION Cette réunion ne pourra pas recevoir un représentant de chaque établissement de santé par manque de place. Si toutefois, vous avez des informations à faire remonter en tant que gros producteurs de DASRI, vous êtes invités à prendre contact avec Béatrice Bresson afin d'étudier ensemble les modalités de votre participation.

Par ailleurs, toutes les questions sur cette thématique peuvent être adressées à cet e-mail : beatrice.bresson@sante.gouv.fr afin qu'elles soient traitées lors de la réunion.

Une restitution sur le contenu de cette journée et sur les mesures envisagées dans le futur fera l'objet de la

URML



Le travail collectif débuté fin 2007 entre La CCREVI ,le CCLIN et l'URML de Midi-Pyrénées s'est poursuivi en 2008 et continue bien sûr en 2009

Issu de ce travail collectif et fructueux , l'URML vous propose des fiches sur le thème « Vie et sécurité au Cabinet »

Ces fiches sont **pragmatiques, agréables** et abordent des sujets variés :

- **Médicament et Urgence** (oxygène, adrénaline)
- **Hygiène** (lavage simple des mains, friction avec PHA ,lavage antiseptique des mains, DM (classement, traitement, gestion), traitement des DM réutilisables)
- **Gestion et déchets de soins** (DASRI, Pace maker, défibrillateurs)
- **Administration** (document unique)
- **Maintenance du matériel** (à venir)

N'hésitez pas à consulter, à télécharger ou a imprimer ces fiches sur le site : www.urmlmp.org (des liens sont disponibles pour accès aux documents de référence)

Même si elles s'adressent prioritairement aux médecins libéraux, elles sont superbes , très bien faites et peuvent vous aider au quotidien dans l'information et la sensibilisation de l'ensemble des personnels médicaux et paramédicaux de vos établissements .



AGENDAS



8-9 avril 2009 -Marseille : 31e Journées Nationales d'études sur la stérilisation dans les établissements de santé -Tel : 05 65 23 06 00 vanbesciencefh@wanadoo.fr

26-27 mai 2009 -Lyon : 32e journées régionales de formation en hygiène hospitalière Tel : 04 72 11 51 06 chantal.comtet@chu-lyon.fr

4-5 juin 2009 -Nice : XX e congrès national de la SFHH et SIIHHF Tel : 05 34 45 26 45 ins_sfhh.2009@europa-organisation.com

22-25 juin 2009 -Strasbourg : 24e congrès de la Société française de transfusion sanguine -Tel : 05 34 45 26 45 ngarcia@europa-organisation.com

30 juin-1er et 2 juillet 2009-Lyon : Université d'été Risques et qualité en milieu de soins Tel : 04 78 88 04 87 info@healthandco.fr

23-26 septembre 2009 Paris 51e congrès national de la SFAR Tel : 01 5 3 85 82 80 info@sfar2009.com

26 septembre 2009 -Lyon 8e journées de formation et échange Hygiène, risque et qualité chez la personne âgées -thèmes : Conduite à tenir en cas d'épidémie et relation famille/soignants
Tel : 04 78 88 04 87 info@healthandco.fr

15-16 octobre 2009-Saint Denis : 8 e congrès de l'AFGRIS Tel : 01 42 35 62 59 contact@afgris.org

Liens utiles

AFSSAPS

143/147 Bld Anatole France- 93825 Saint-Denis Cedex-Téléphone : 01 55 87 30 00 -Télécopie : 01 55 87 30 12
Site : afssaps.sante.fr

CCREVI-DRASS-10, chemin du Raisin-31050 Toulouse Cedex

Téléphone : 05 34 30 24 35/24 71-Télécopie : 05 34 30 24 36

Site : midipy.sante.fr

Messagerie : dominique.albouy-baudrin@sante.gouv.fr-sabrina.noel@sante.gouv.fr



CCLIN

CHU Toulouse Purpan. 330, avenue de Grande Bretagne 31 059 TOULOUSE

Téléphone : 05 61 77 24 27. Télécopie : 05 61 77 20 46

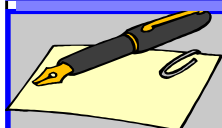
Site : cclin-sudouest.com -Messagerie : cclin.so-midi-pyrenees@chu-toulouse.fr.

CRPV

Service de pharmacologie clinique -CHU - Faculté de Médecine-37 allée Jules Guesde-31000 Toulouse

Tél : 05 61 25 51 12 -Fax : 05 61 25 51 16

Site : pharmacovigilance-toulouse.com.fr. -Messagerie : crpv.toulouse@cict.fr



Cette lettre vous est ouverte! Si vous avez des expériences à partager avec les autres, des articles à nous communiquer... Faites le savoir, écrivez nous !