



## LA LETTRE DE LA CCREVI (Commission de Coordination Régionale des Vigilances Région Midi-pyrénées)



Numero 18

JUIN 2006

### NEWS

Dans ce numéro, une plaquette sous forme de bande dessinée illustrant les principes généraux des vigilances réglementaires éditée par la responsable qualité de la clinique Saint Jean Languedoc, Stéphanie BARRIERE;

Ceci montre que les vigilances peuvent donner lieu à des communications ludiques et sympathiques!

**RETROUVEZ NOUS SUR LE  
WEB !**  
**Midipy.sante.gouv.fr**  
Santé de l'homme/vigilances sanitaires

### INDICATEURS 2005

Nous remercions l'ensemble des établissements pour leur renvoi des questionnaires des indicateurs 2005.

L'ensemble des résultats sera communiqué au cours du dernier trimestre .

Cette année, le document plus complet a fait l'objet de nouvelles questions notamment d'un volet sur la gestion des risques et d'un nouveau scorage. Les résultats individuels seront rendus sur 20 points pour une perception plus juste et afin de repérer les actions à mener pour améliorer les performances des différentes vigilances .



### EXPERIENCE EN PHARMACOVIGILANCE

Dans le cadre de la CCREVI et avec le soutien de l'ARH, une expérience est menée par Le CRPV dans les départements du GERS et de la HAUTE GARONNE : un Assistant de Recherche Clinique recruté à cet effet prend contact actuellement avec tous les établissements pour les aider à mettre réellement en place une procédure interne de signalement des effets indésirables médicamenteux : après sensibilisation des différents acteurs dans l'établissement, c'est cet ARC qui se rendra régulièrement dans la structure pour récupérer et analyser avec l'aide du CRPV les signalements .

<http://www.bip31.fr>

Avec un accès facilité, ce nouveau site est dédié à la présentation (et à l'impression) des **Bulletins d'Informations de Pharmacologie** du Service de Pharmacologie Clinique et du CRPV de Toulouse.

Vous y trouverez également les dernières actualités sur le Médicament.

## L'HYGIENE en EHPA



En 2005 la CCREVI a souhaité éditer un document didactique de lutte contre le risque infectieux dans les établissements pour personnes âgées.

Ce thème est également inscrit dans le Plan régional de Santé Publique et le programme de travail de l'antenne Midi-Pyrénées du CCLIN Sud-Ouest

Ce document de vulgarisation se présentera sous forme de livret, largement illustré, comportant des messages simples et pragmatiques rappelant les règles d'hygiène pour tous les personnels travaillant dans ces établissements.

Il doit permettre de sensibiliser l'ensemble des personnels des établissements accueillant des personnes âgées afin de d'améliorer les pratiques de base en hygiène (précautions standard et particulièrement hygiène des mains) et la prévention du risque infectieux (précautions particulières : BMR, gale ....)

Un groupe de travail a été mis en place sous la direction d'Hélène SGRO médecin inspecteur à la DRASS chargée de la lutte contre les infections et référente infectiovigilance au sein de la CCREVI, regroupant des représentants des établissements pour personnes âgées publics et privés (administratifs, médecins et infirmières), des conseils généraux (31 et 82), de l'Etat (DDASS-DRASS) et de l'Assurance Maladie (CRAM- Direction régionale du Service Médical, Service Prévention).

En tant qu'experts y participent l'équipe du CCLIN Midi-Pyrénées, l'équipe opérationnelle d'hygiène du CH d'AUCH, et le service de gériatrie du CHU.

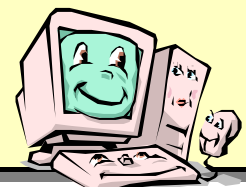
Quelques thèmes abordés :

La tenue professionnelle de base	Les circuits :le linge (sale et propre)
La tenue de protection	Les circuits : déchets
L'entretien des locaux	La grippe
Le matériel de soins	Les vaccinations
Le matériel de toilette	Les BMR
Précautions d'hygiène lors des repas	
Soins d'hygiène et de confort (toilette, hygiène bucco-dentaire).....	

Le document devrait être achevé en septembre et diffusé ensuite aux établissements

**à télécharger sur le site du CCLIN SUD OUEST : [www.cclin-sudouest.com](http://www.cclin-sudouest.com)**

- BMR : information sur les bactéries multirésistantes aux antibiotiques CCLIN Sud Est:
  - pour le personnel soignant
  - pour le transport sanitaire
  - pour le patient et sa famille



## GESTION DES RISQUES AU BLOC OPERATOIRE



La CCREVI dirige un groupe de travail sur la gestion des risques en bloc opératoire afin de réaliser un guide pratique pour aider les établissements à mettre en place leur propre gestion des risques au bloc comprenant :

- Une démarche APR avec une cartographie des risques et des propositions d'actions de maîtrise de ces risques
  - Des fiches techniques pour une aide à la gestion de ces risques
  - des outils réglementaires mis à jour
  - des exemples d'analyse d'incidents
  - une analyse des métiers du bloc
- Ce groupe de travail multidisciplinaire représente l'ensemble des acteurs impliqués dans le processus de réalisation avec l'aide d'un expert pour la méthodologie APR : Monsieur Alain DESROCHES, professeur et co-directeur du pôle santé et biotechnologie à l'Ecole Centrale de Paris.
- Le champ d'analyse s'étend de l'arrivée du patient à la porte du bloc à sa sortie du bloc (après la SSPI). Plusieurs phases sont ainsi analysées:

l'arrivée du patient au bloc

le processus anesthésique:

l'acte opératoire:

le réveil du patient:

la remise en état de la salle et la préparation pour l'intervention suivante



Un recensement des dangers

Une analyse d'incident ou d'accident avec identification des causes, des traitements existants dont les moyens de détection et d'alerte

les actions possibles de maîtrise des risques

La sortie du document qui sera envoyé à tous les établissements MCO de la Région est prévue dans le courant du dernier trimestre 2006, après relecture par des acteurs indépendants.

## AGENDAS



**4 -6 juillet 2006** Université d'été Risques et Qualité en milieu de soins **Ecully-Lyon**  
Tel : 04 78 88 04 87 Info@healthandco.fr

**7-8 septembre 2006** : Journées de formation et d'échanges « infections, risques et qualité en gériatrie et gérontologie » co-organisées par Health & Co, le CCLIN Sud Est et les Sociétés de gériatrie et de gérontologie du sud est. **Montpellier**  
Tel : 04 78 88 04 87 Info@healthandco.fr

**13-15 septembre 2006** : 11ème journées d'ingénierie biomédicale de l'Afib **La Rochelle**  
Tel : 05 49 44 38 73 g.wahart@chu-poitiers.fr

**15-17 novembre 2006** : VII ème congrès national d'hémovigilance et de sécurité transfusionnelle **Nancy** :Europa organisation : 05 34 45 26 45



## PUBLICATIONS

**Arrêté du 20 avril 2006** fixant les règles de classification des dispositifs médicaux, pris en application de l'article R. 5211-7 du code de la santé publique (JO 25 mai 2006)

**Arrêté du 20 avril 2006** fixant les conditions de mise en œuvre des exigences essentielles applicables aux dispositifs médicaux, pris en application de l'article R 5211-24 du code de la santé publique (JO 19 mai 2006)

**Arrêté du 25 avril 2006** relatif aux modalités de l'expérimentation de déclaration des événements indésirables graves liés à des soins réalisés lors d'investigation, de traitements ou d'actions de prévention autres que des infections nosocomiales (JO 23 mai 2006)

**Décret n° 2006-550 du 15 mai 2006** relatif aux sous commissions de la commission médicale d'établissement mentionnées au II de l'article L. 6144-1 du code de la santé publique et modifiant le même code (disposition réglementaires). (JO 16 mai 2006)



Cette lettre vous est ouverte! Si vous avez des expériences à partager avec les autres, des articles à nous communiquer... Faites le savoir, écrivez

## ADRESSES UTILES

AFSSAPS  
143/147 Bld Anatole France  
93825 Saint-Denis Cedex  
Téléphone : 01 55 87 30 00  
Télécopie : 01 55 87 30 12  
Site : afssaps.sante.gouv.fr.

AFSSAPS  
143/147 Bld Anatole France  
93825 Saint-Denis Cedex  
Téléphone : 01 55 87 30 00  
Télécopie : 01 55 87 30 12  
Site : afssaps.sante.gouv.fr.