



Liberté • Égalité • Fraternité

RÉPUBLIQUE FRANÇAISE

**DIRECTION REGIONALE
DES AFFAIRES SANITAIRES ET SOCIALES
CCREVI de Midi-Pyrénées**

LES INDICATEURS REGIONAUX DES ETABLISSEMENTS DE SANTE DE MIDI - PYRENEES



LES RESULTATS 2006

*DOMINIQUE BAUDRIN
BERNARD MAGNIER
SABRINA NOEL*

Octobre 2007

La CCREVI remercie, cette année encore, l'ensemble des vigilants et l'ensemble des établissements pour leur implication forte dans cette démarche

Depuis 2001, la Commission de Coordination Régionale des Vigilances (CCREVI) de Midi-Pyrénées a mis en place des indicateurs qui ont permis pendant quatre ans de suivre l'évolution de l'organisation des vigilances .

Cette démarche répondait à une double logique :

- permettre à chaque établissement de suivre d'année en année grâce à des indicateurs chiffrés l'évolution des différentes vigilances en interne et de se situer par rapport à l'ensemble des autres établissements,
- permettre à la région de suivre la tendance d'évolution de l'ensemble des établissements dans ce domaine.

L'idée étant que tous les établissements aient un socle solide et commun dans le domaine des différentes vigilances sanitaires.

En 2005, le bilan de l'évolution sur quatre ans avait montré que les organisations étaient presque partout en place et le choix avait été fait d'introduire de nouveaux indicateurs et de pondérer les scores afin de donner plus d'importance aux indicateurs de résultats . Cette année les indicateurs sont les mêmes qu'en 2005 et leur traitement peut commencer à donner lieu à comparaison.

METHODOLOGIE

LE RECUEIL DES DONNEES

Les questionnaires comportant les différents indicateurs ont été envoyés par courrier à tous les établissements de la région

Les établissements sollicités avaient jusqu'au 30 avril 2007 pour répondre. Plusieurs relances ont ensuite été effectuées jusqu'à la fin du mois de juin 2007.

L'exploitation des indicateurs a débuté dès juin 2007, avec codage des réponses sur papier, saisie et exploitation statistique sur Excel 2000. (un double codage à l'aveugle a été effectué ainsi qu'un contrôle de saisie).

Nous vous rappelons que ces indicateurs ont été traités comme chaque année dans la plus grande confidentialité .

L'EXPLOITATION DES DONNEES ET LA PRESENTATION DES RESULTATS

L'exploitation a été réalisée comme chaque année par M. Bernard MAGNIER du service statistiques de la DRASS Midi Pyrénées, qui élaboré à cet effet un programme Excel d'analyse descriptive.

Pour l'analyse, les établissements sont identifiés à l'aide du code établi spécifiquement par la CCREVI et comportant entre autres le numéro du département.

Afin de traiter les établissements de la manière la plus homogène possible, ils sont classés par grandes catégories :

Etablissements MCO =58 établissements

établissements de court séjour pratiquant les disciplines Médecine, Chirurgie ou Obstétrique;

Etablissements de SSR =40 établissements

établissements de moyen séjour pratiquant des Soins de Suites et de Réadaptation

Hôpitaux locaux et assimilés =20 établissements

Etablissements psychiatriques= 17 établissements

Et les résultats sont rendus par grande catégorie afin qu'ils soient les plus représentatifs possibles. Ils sont de plus ramenés pour chaque vigilance sur 20 points afin que les établissements aient une meilleure visibilité d'ensemble de leur système .

Pour l'année 2006 les 135 établissements sollicités ont retourné le questionnaire soit un taux de réponse de 100%.

Il y a cependant encore des réponses incomplètes dans certaines vigilances ou plusieurs réponses quand les questions posées sont à réponse unique (alors que les items nécessitant des réponses multiples sont clairement explicités)

La répartition régionale du score est présentée pour chaque vigilance par catégorie d'établissements.

Un histogramme représente le pourcentage d'établissements (en ordonnées) ayant eu tel ou tel score (en abscisses) ; sur cet histogramme, nous avons représenté la médiane régionale calculée avec les 1^o et 3^o quartiles.

Nous vous rappelons que de par les définitions des quartiles et de la médiane

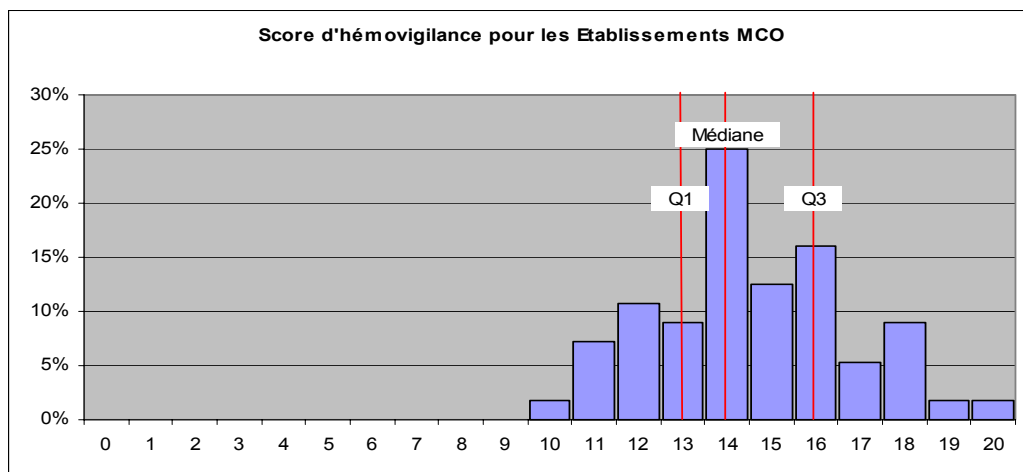
la moitié environ des établissements a un score inférieur au score médian,
un quart a un score inférieur à la valeur du 1^{er} quartile
un quart a un score supérieur à la valeur du 3^{ème} quartile.

I- RESULTATS PAR TYPE D'ETABLISSEMENT

Résultats des établissements MCO

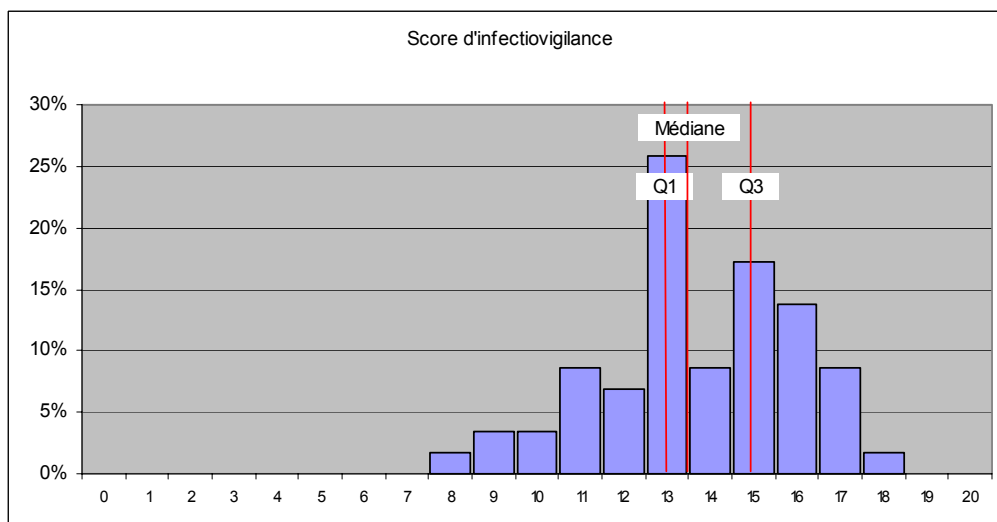
HEMOVIGILANCE

Score moyen	14,6
Ecart type	2,2
1er Quartile :	13
Médiane :	14
3ème Quartile :	16



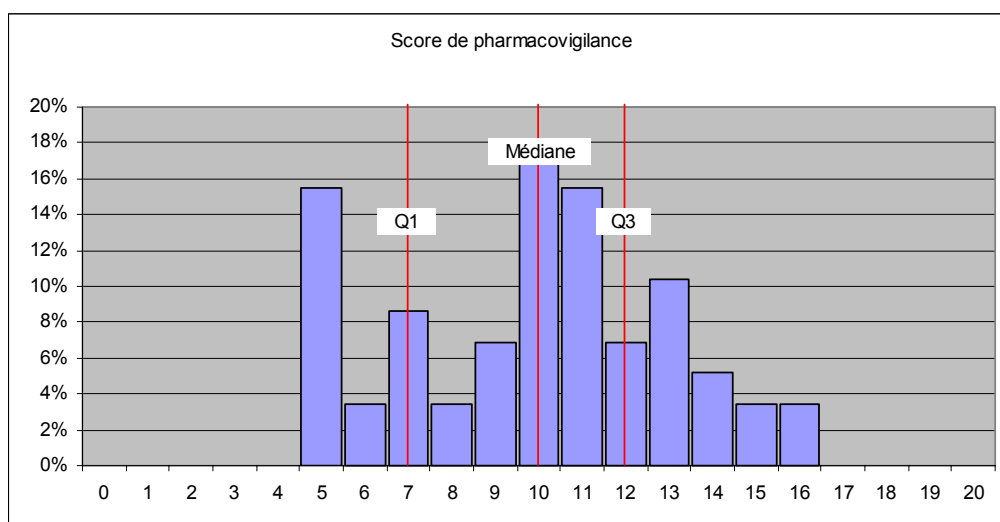
INFECTIOVIGILANCE

Score moyen	13,7
Ecart type	2,2
1er Quartile :	13
Médiane :	14
3ème Quartile :	15



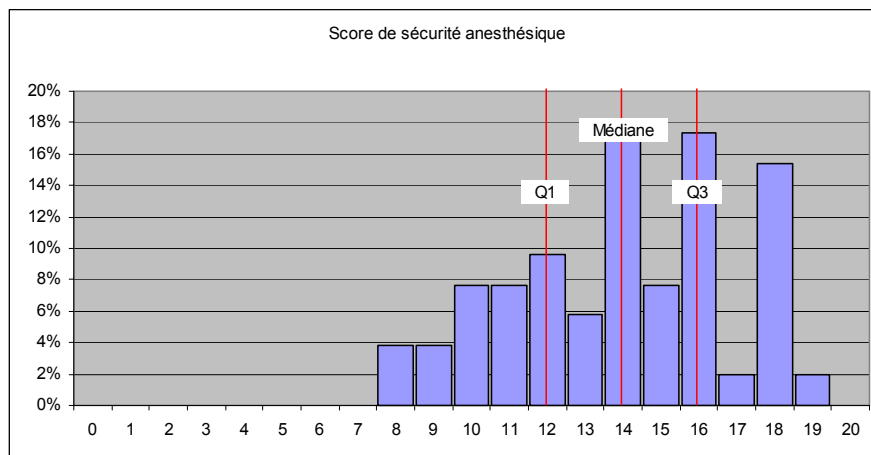
PHARMACOVIGILANCE

Score moyen	9,9
Ecart type	3,1
1er Quartile :	7
Médiane :	10
3ème Quartile :	12



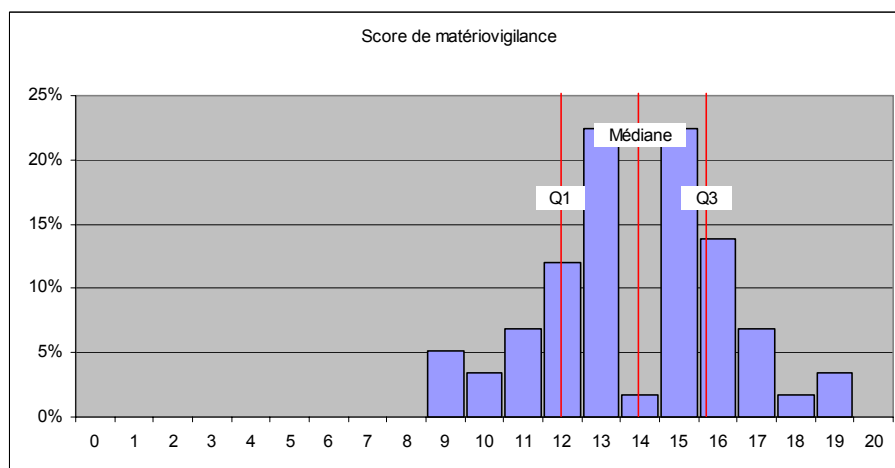
SECURITE ANESTHESIQUE

Score moyen	14,0
Ecart type	3,0
1er Quartile :	12
Médiane :	14
3ème Quartile :	16



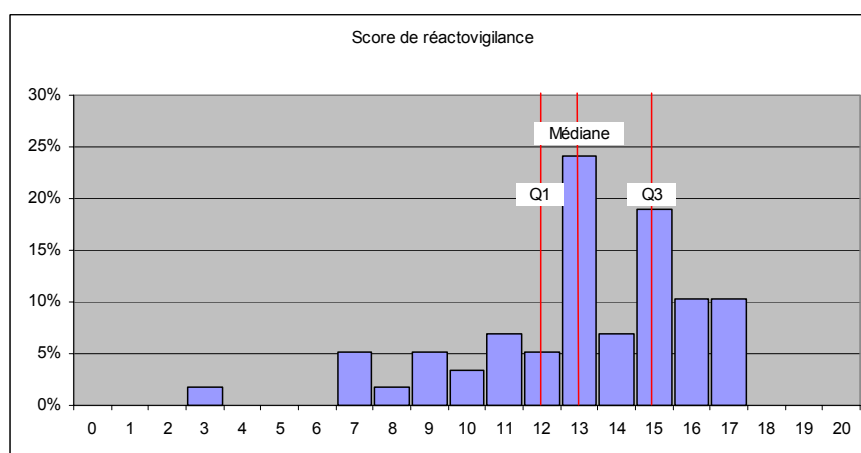
MATERIOVIGILANCE

Score moyen	13,9
Ecart type	2,4
1er Quartile :	12
Médiane :	14
3ème Quartile :	16



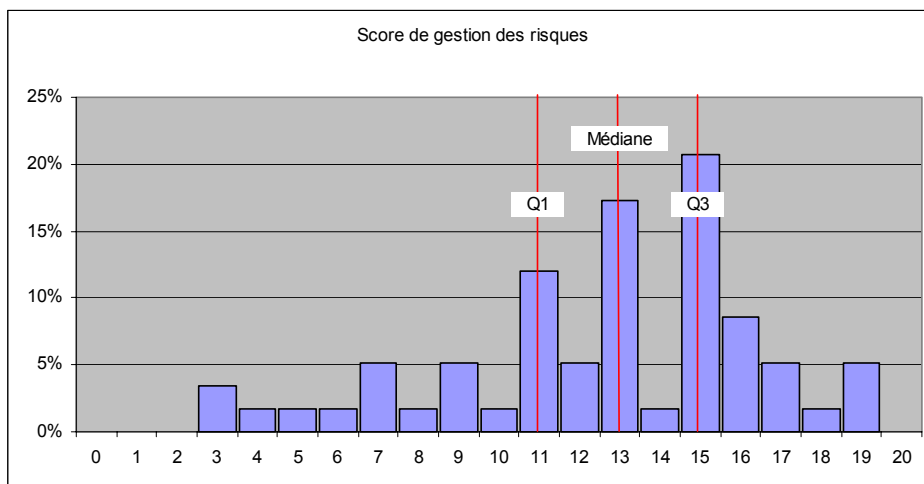
REACTOVIGILANCE

Score moyen	13,1
Ecart type	3,0
1er Quartile :	12
Médiane :	13
3ème Quartile :	15



GESTION DES RISQUES

Score moyen	12,6
Ecart type	3,9
1er Quartile :	11
Médiane :	13
3ème Quartile :	15



PROFIL DES ETABLISSEMENTS MCO

On note pour 2006:

-Des répartitions plus homogènes pour l'ensemble des vigilances

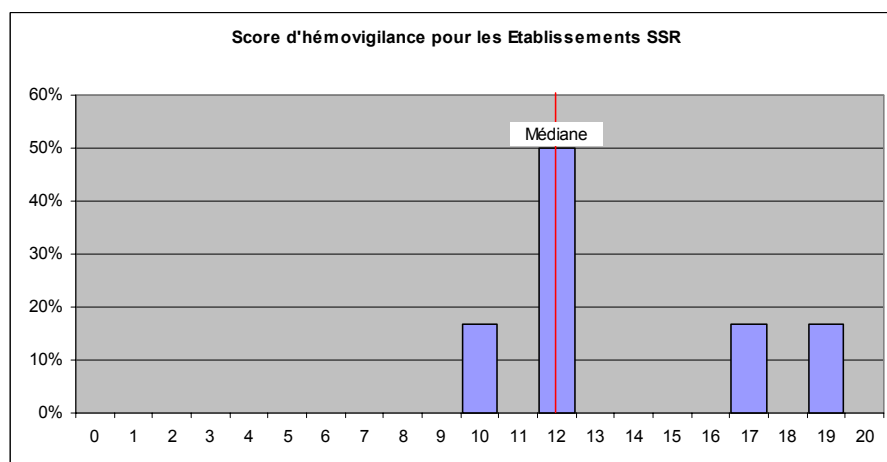
-Des progressions de la valeur du premier quartile en hémovigilance,, infectiovigilance ,pharmacovigilance, sécurité anesthésique, réactovigilance, et gestion des risques et une augmentation de la valeur de la médiane en matériovigilance et en réactovigilance.

Ceci montre en particulier que les établissements MCO les moins performants ont nettement amélioré leurs scores en 2006

Résultats des établissements de SSR

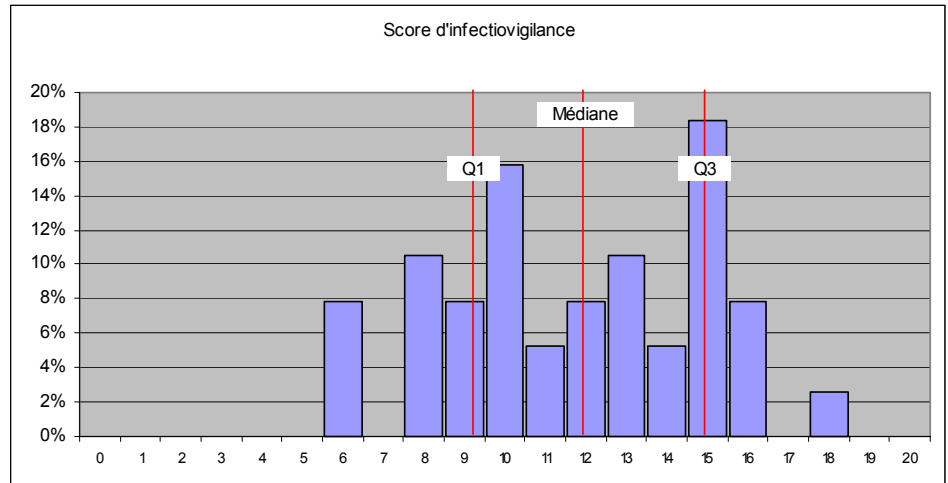
HEMOVIGILANCE

Score moyen	13,7
Ecart type	3,5
1er Quartile :	12
Médiane :	12
3ème Quartile :	16



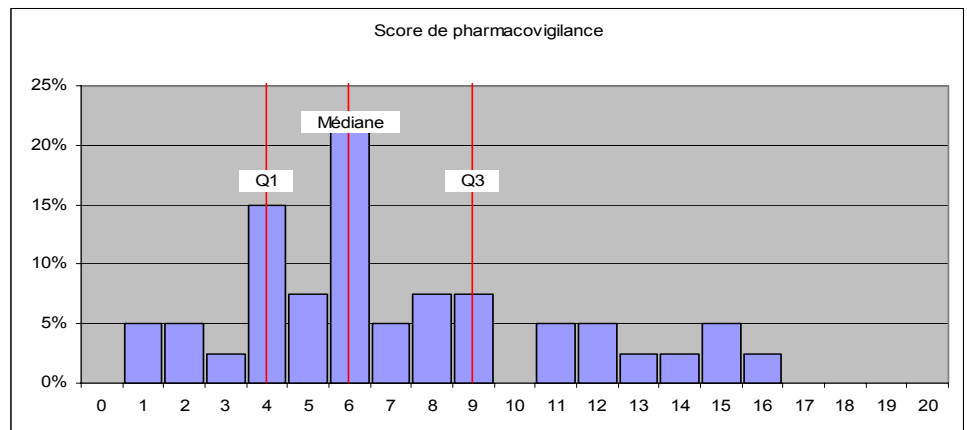
INFECTIOVIGILANCE

Score moyen	11,7
Ecart type	3,2
1er Quartile :	9
Médiane :	12
3ème Quartile :	15



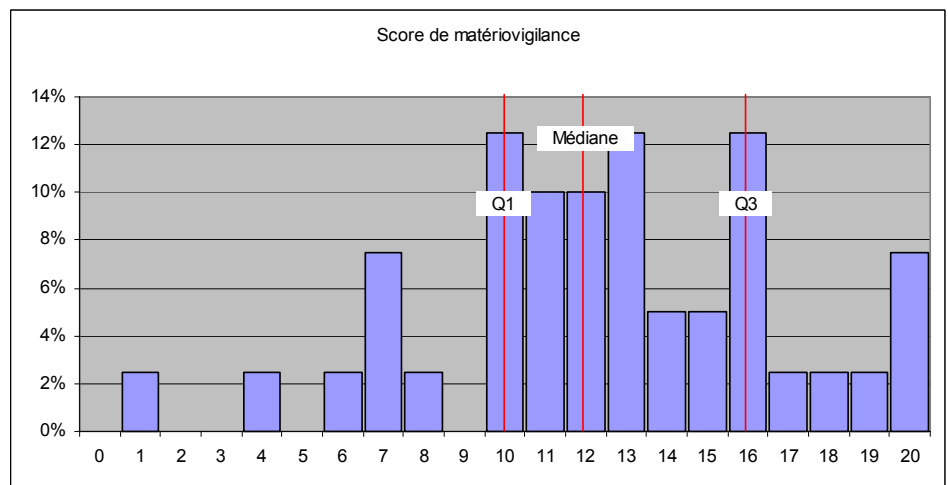
PHARMACOVIGILANCE

Score moyen	7,2
Ecart type	3,9
1er Quartile :	4
Médiane :	6
3ème Quartile :	9



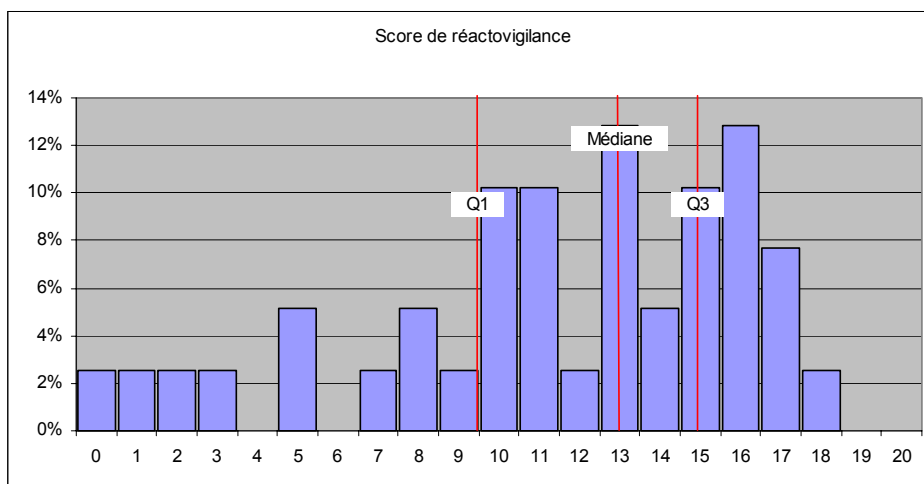
MATERIOVIGILANCE

Score moyen	12,5
Ecart type	4,4
1er Quartile :	10
Médiane :	12
3ème Quartile :	16



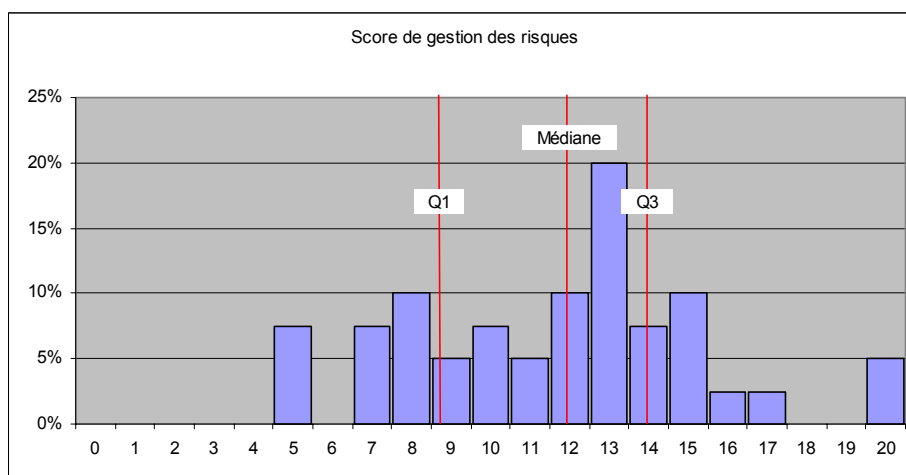
REACTOVIGILANCE

Score moyen	11,4
Ecart type	4,8
1er Quartile :	10
Médiane :	13
3ème Quartile :	15



GESTION DES RISQUES

Score moyen	11,6
Ecart type	3,7
1er Quartile :	9
Médiane :	12
3ème Quartile :	14



PROFIL DES ETABLISSEMENTS DE SOINS DE SUITE ET DE READAPTATION

Des répartitions de scores relativement homogènes en infectiovigilance réactovigilance, pharmacovigilance et gestion des risques dispersées encore en matériovigilance.

On note en 2006 :

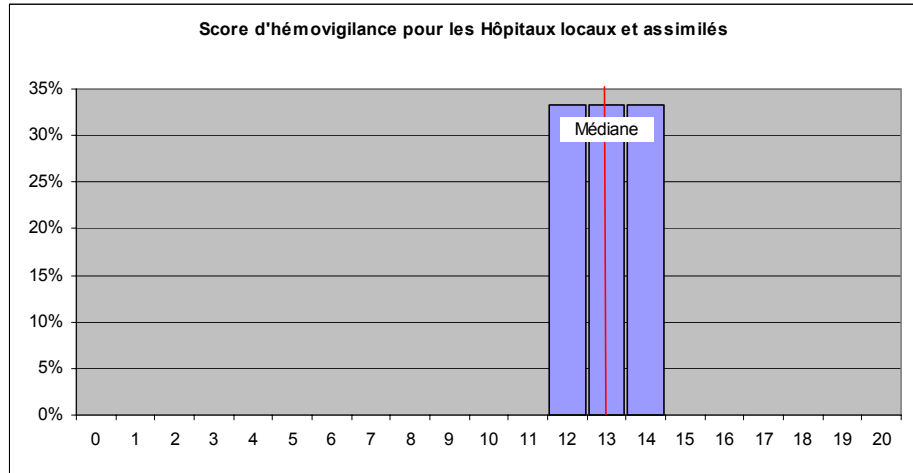
- Une progression de la valeur médiane en infectiovigilance, réactovigilance et gestion des risques*
- Une progression de la valeur du premier quartile , c'est à dire une progression des établissements les moins performants, en matériovigilance, réactovigilance et gestion des risques.*

Des scores toujours identiques et peu performants en pharmacovigilance avec une valeur médiane stable à 6/20.

RÉSULTATS DES HÔPITAUX LOCAUX OU ASSIMILÉS

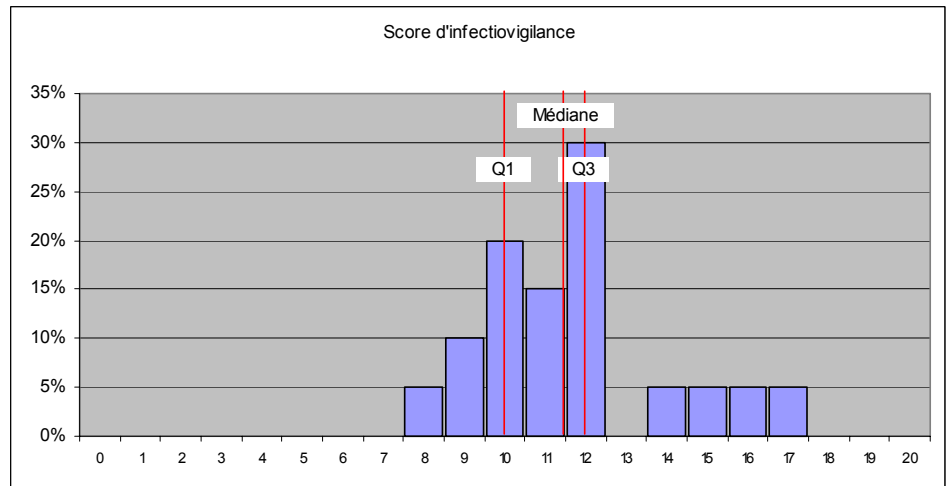
HEMOVIGILANCE

Score moyen	13,0
Ecart type	0,9
1er Quartile :	12
Médiane :	13
3ème Quartile :	14



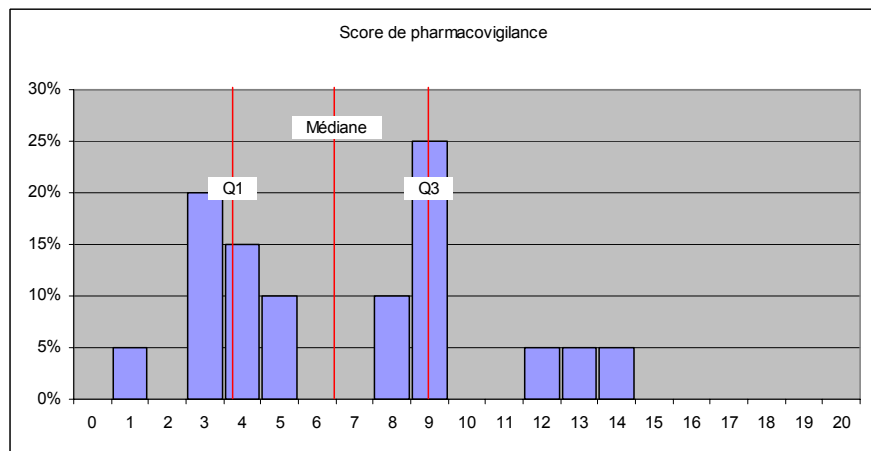
INFECTIOVIGILANCE

Score moyen	11,7
Ecart type	2,3
1er Quartile :	10
Médiane :	12
3ème Quartile :	12



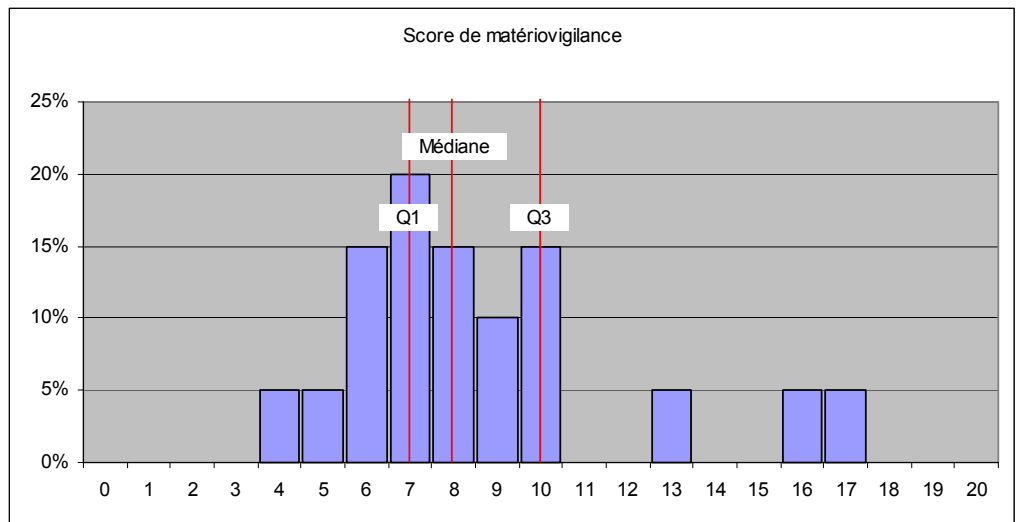
PHARMACOVIGILANCE

Score moyen	6,8
Ecart type	3,7
1er Quartile :	4
Médiane :	7
3ème Quartile :	9



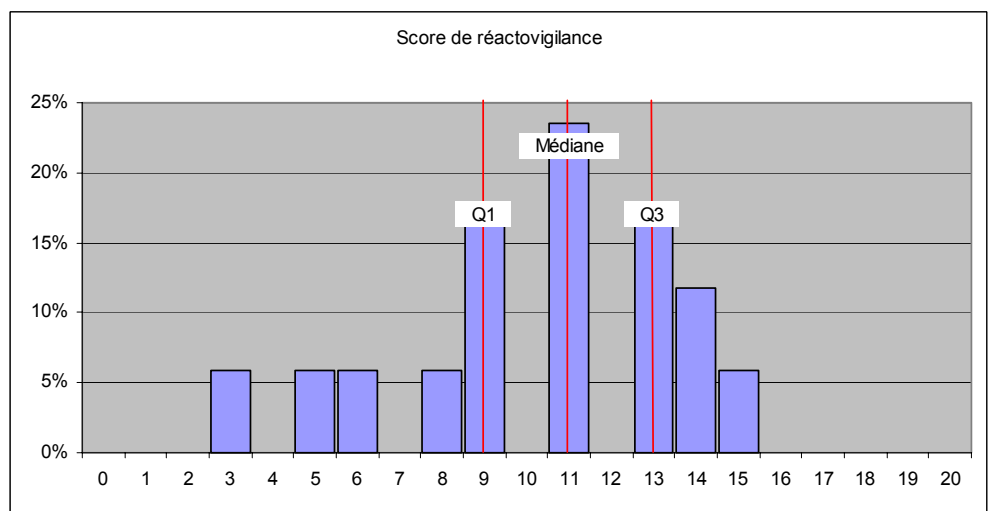
MATERIOVIGILANCE

Score moyen	8,7
Ecart type	3,4
1er Quartile :	7
Médiane :	8
3ème Quartile :	10



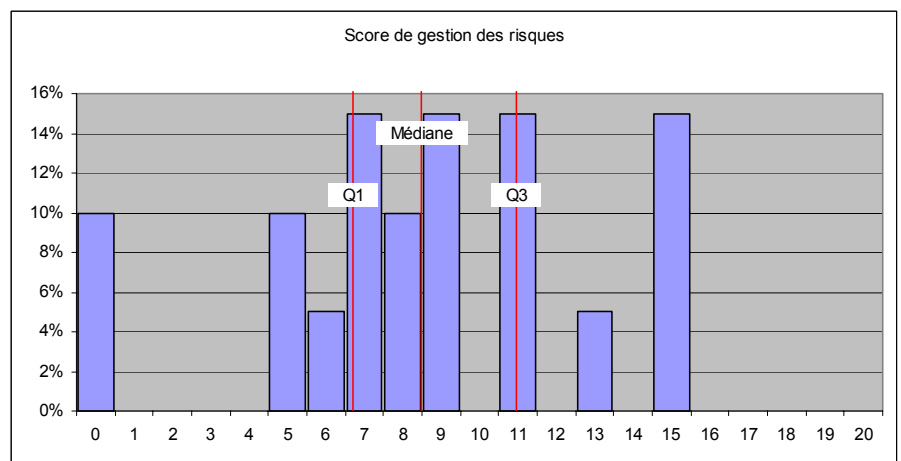
REACTOVIGILANCE

Score moyen	10,3
Ecart type	3,4
1er Quartile :	9
Médiane :	11
3ème Quartile :	13



GESTION DES RISQUES

Score moyen	8,6
Ecart type	4,3
1er Quartile :	7
Médiane :	9
3ème Quartile :	11



PROFIL DES HÔPITAUX LOCAUX ET "ASSIMILES"

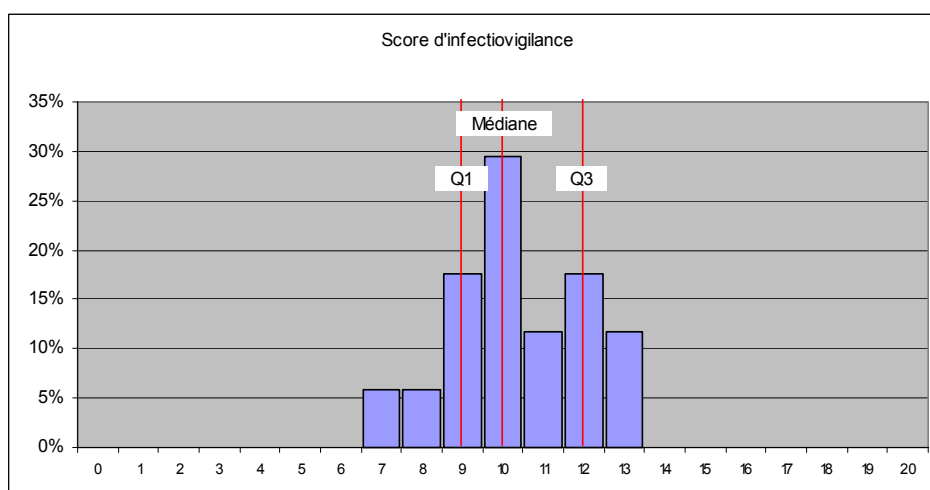
On note en 2006:

- Une répartition relativement homogène en infectiovigilance avec une légère progression de la médiane et un score moyen acceptable (11,7/20)
- Une progression des valeurs de la médiane ,du premier et du troisième quartile en pharmacovigilance avec des scores toujours très faibles cependant (score moyen à 6,8/20)
- Une répartition plus homogène des scores en matériovigilance et une progression de l'ensemble des valeurs avec là aussi des scores qui restent encore faibles (score moyen à 8,7/20)
- Une progression de l'ensemble des valeurs en réactovigilance avec un score moyen acceptable (10,3 / 20)
- Une répartition plus homogène des scores en gestion des risques sans progression notable.

Résultats des établissements psychiatriques

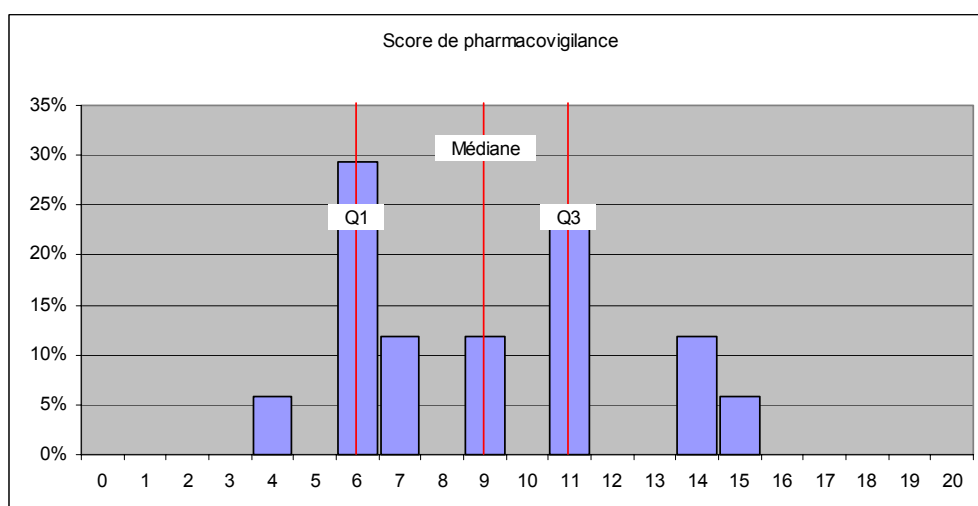
INFECTIOVIGILANCE

Score moyen	10,4
Ecart type	1,6
1er Quartile :	9
Médiane :	10
3ème Quartile :	12



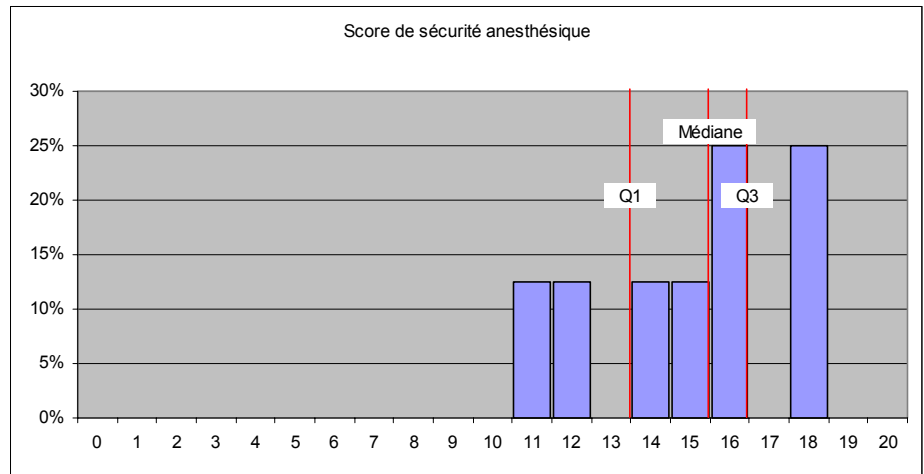
PHARMACOVIGILANCE

Score moyen	9,0
Ecart type	3,4
1er Quartile :	6
Médiane :	9
3ème Quartile :	11



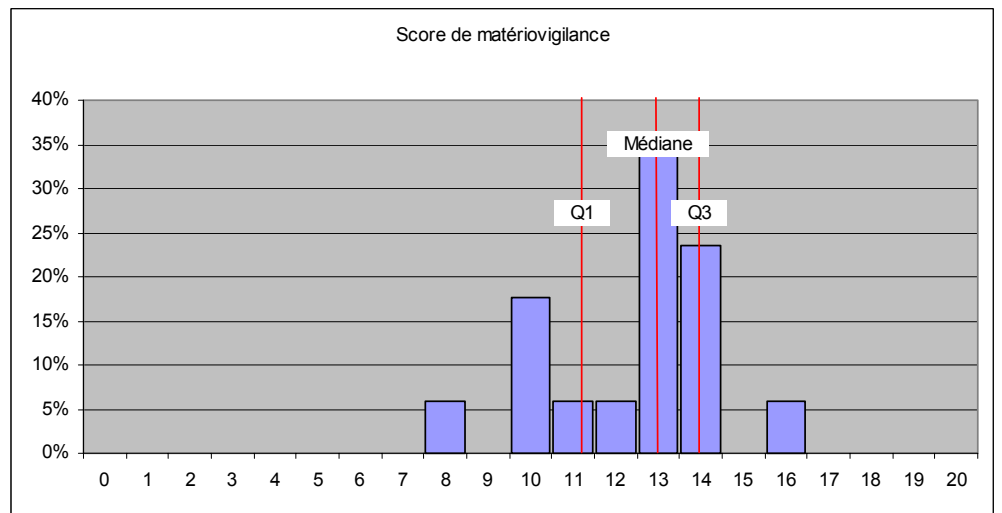
SECURITE ANESTHESIQUE

Score moyen	15,0
Ecart type	2,6
1er Quartile :	14
Médiane :	16
3ème Quartile :	17



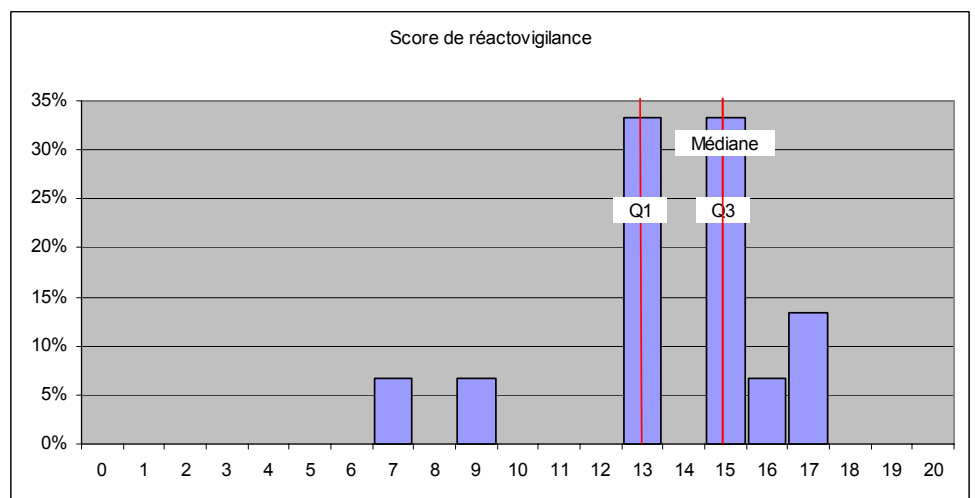
MATERIOVIGILANCE

Score moyen	12,4
Ecart type	2,0
1er Quartile :	11
Médiane :	13
3ème Quartile :	14



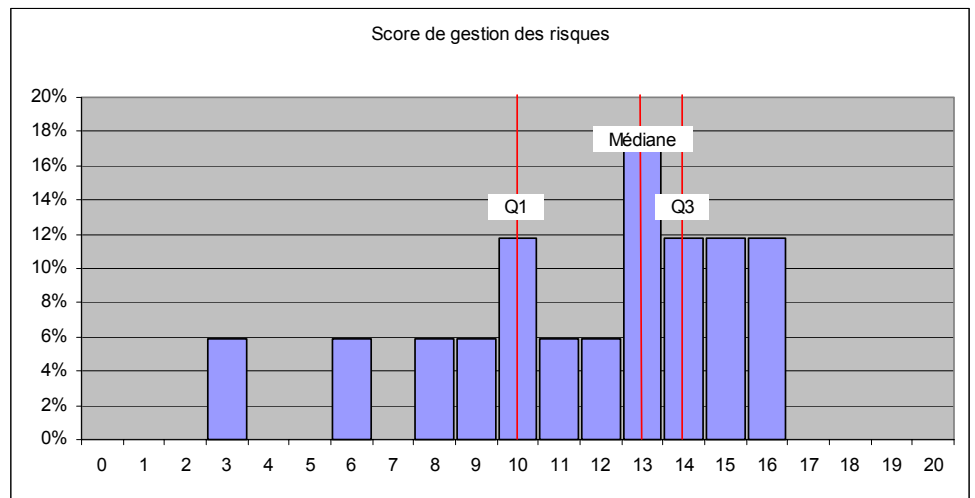
REACTOVIGILANCE

Score moyen	13,7
Ecart type	2,7
1er Quartile :	13
Médiane :	15
3ème Quartile :	15



GESTION DES RISQUES

Score moyen	11,6
Ecart type	3,6
1er Quartile :	10
Médiane :	13
3ème Quartile :	14



PROFIL DES ETABLISSEMENTS PSYCHIATRIQUES

On note en 2006:

-Une distribution des scores plus homogène en infectiovigilance avec un score moyen acceptable à 10,4 / 20 et une progression de la valeur du premier quartile donc des établissements les moins performants.

-En pharmacovigilance, une progression des valeurs du premier quartile, de la médiane et du troisième quartile avec un score moyen faible à 9/20 mais qui s'est amélioré.

-Des scores moyens honorables en sécurité anesthésique (15/20) et en matériovigilance (12,5/20) et en réactovigilance (13,7/20)

-Un score moyen acceptable en gestion des risques (11,6/20)

II-RESULTATS PAR VIGILANCE : détails des indicateurs

HEMOVIGILANCE

Type d'établissements concernés	Nombre	Pourcentage
Etablissements MCO	56	82%
Etablissements SSR	6	9%
Hôpitaux locaux et assimilés	6	9%
Total	68	100%

Circuit des PSL : procédure écrites

Procédure pour la prescription des PSL	Etablissements MCO	Etablissements SSR	Hôpitaux locaux et assimilés	Total	Pourcentage
Ecrite et diffusée	42	4	6	52	76%
Évaluée	14	2		16	24%
Total des réponses	56	6	6	68	100%
Total des établissements	56	6	6	68	

Procédure pour la réception	Etablissements MCO	Etablissements SSR	Hôpitaux locaux et assimilés	Total	Pourcentage
Ecrite et diffusée	40	4	6	50	74%
Évaluée	16	2		18	26%
Total des réponses	56	6	6	68	100%
Total des établissements	56	6	6	68	

Procédure pour la transfusion et suivi	Etablissements MCO	Etablissements SSR	Hôpitaux locaux et assimilés	Total	Pourcentage
Ecrite et diffusée	37	4	6	47	69%
Évaluée	19	2		21	31%
Total des réponses	56	6	6	68	100%
Total des établissements	56	6	6	68	

Comité de sécurité transfusionnelle et d'hémovigilance	Etablissements MCO	Etablissements SSR	Hôpitaux locaux et assimilés	Total	Pourcentage
Oui	55	6	6	67	99%
Non	1			1	1%
Total des réponses	56	6	6	68	100%
Total des établissements	56	6	6	68	

Dossier transfusionnel unique	Etablissements MCO	Etablissements SSR	Hôpitaux locaux et assimilés	Total	Pourcentage
Oui	55	6	6	67	99%
Non	1			1	1%
Total des réponses	56	6	6	68	100%
Total des établissements	56	6	6	68	

Pourcentage de retour des PSL homologues à l'EFS	Etablissements MCO	Etablissements SSR	Hôpitaux locaux et assimilés	Total	Pourcentage
Inférieur à 6%	45	6	6	57	84%
De 6% à moins de 10%	8			8	12%
De 10% à moins de 15%	2			2	3%
15% et plus	1			1	1%
Total des réponses	56	6	6	68	100%
Total des établissements	56	6	6	68	
Information pré-transfusionnelle	Etablissements MCO	Etablissements SSR	Hôpitaux locaux et assimilés	Total	Pourcentage
Oui	55	5	6	66	99%
Non		1		1	1%
Total des réponses	55	6	6	67	100%
Pas de réponse	1			1	
Total des établissements	56	6	6	68	

Information post-transfusionnelle	Etablissements MCO	Etablissements SSR	Hôpitaux locaux et assimilés	Total	Pourcentage
Oui	54	6	6	66	99%
Non	1			1	1%
Total des réponses	55	6	6	67	100%
Pas de réponse	1			1	
Total des établissements	56	6	6	68	

Traçabilité des PSL	Etablissements MCO	Etablissements SSR	Hôpitaux locaux et assimilés	Total	Pourcentage
Traçabilité < ou = à 98%	9	1		10	15%
Traçabilité > 98% et < ou = à 99%	5			5	7%
Traçabilité > 99% et < à 100%	14			14	21%
Traçabilité de 100%	28	5	6	39	57%
Total des réponses	56	6	6	68	100%
Total des établissements	56	6	6	68	

Taux d'incidents transfusionnels pour 1000 PSL	Etablissements MCO	Etablissements SSR	Hôpitaux locaux et assimilés	Total	Pourcentage
Aucun incident	19			19	28%
De 0 à 1 incident	4			4	6%
De 1 à 3 incidents	19			19	28%
Plus de 3 incidents	14	6	6	26	38%
Total des réponses	56	6	6	68	100%
Non concernés		6	6	12	
Total des établissements	56	6	6	68	

Formation en hémovigilance et/ou transfusion	Etablissements MCO	Etablissements SSR	Hôpitaux locaux et assimilés	Total	Pourcentage
Pas de formation	3	3	2	8	12%
Formation faite 1 fois	10		2	12	18%
Formation régulière	35	2	2	39	57%
Formation des nouveaux	38	2	1	41	60%
Total des établissements	56	6	6	68	

Existence d'un audit clinique sur les pratiques en hémovigilance	Etablissements MCO	Etablissements SSR	Hôpitaux locaux et assimilés	Total	Pourcentage
Oui	39	3		42	63%
Non	17	3	5	25	37%
Total des réponses	56	6	5	67	100%
Pas de réponse			1	1	
Total des établissements	56	6	6	68	

Existence d'une information écrite au médecin traitant	Etablissements MCO	Etablissements SSR	Hôpitaux locaux et assimilés	Total	Pourcentage
Oui	51	4	6	61	90%
Non	5	2		7	10%
Total des réponses	56	6	6	68	100%
Total des établissements	56	6	6	68	

L'organisation

tous les établissements qui transfusent ont déclaré :

- avoir des procédures écrites pour la prescription, la réception, l'administration et le suivi des PSL
- avoir mis en place le dossier transfusionnel unique pour 99 % d'entre eux
- donner une information pré et post transfusionnelle au patient pour 99 % d'entre eux et une information écrite au médecin traitant pour 90 % d'entre eux
- avoir mis en place une formation régulière des personnels et une formation des nouveaux arrivants pour 60 % d'entre eux
- avoir installé et réuni le comité de sécurité transfusionnelle et d'hémovigilance pour 99 % d'entre eux

Les résultats

- Le pourcentage de retour des PSL homologues : 96 % des établissements ont un taux de retour inférieur à 10 %
- La traçabilité des PSL : 78 % des établissements ont une traçabilité supérieure à 99 %
- La déclaration des incidents transfusionnels : 72 % des établissements ont signalé en 2006

L'évaluation

- Les procédures en place ont été évaluées par environ 25 % des établissements (24%,26%,31%)
- Des audits cliniques sur les pratiques sont réalisés dans 63% des établissements

Au total on note:

Une amélioration des organisations (procédures ,dossier transfusionnel, comité de sécurité transfusionnelle et d'hémovigilance, formation)

Une amélioration des résultats (taux de retour des PSL, déclaration des incidents transfusionnels)

Une faiblesse dans l'évaluation (mais on remarque cependant une augmentation du nombre d'établissements ayant réalisé un audit clinique sur les pratiques en hémovigilance)

INFECTIOVIGILANCE

Type d'établissements concernés	Nombre	Pourcentage
Etablissements MCO	58	43%
Etablissements psychiatriques	17	13%
Etablissements SSR	40	30%
Hôpitaux locaux et assimilés	20	15%
Total	135	100%

Programme du CLIN	Etablissements MCO	Etablissements psychiatriques	Etablissements SSR	Hôpitaux locaux et assimilés	Total	Pourcentage
Programme en cours de rédaction			2		2	1%
Programme écrit et diffusé	23	11	17	10	61	45%
Programme évalué avec mesures correctrices si besoin	35	6	21	10	72	53%
Total des réponses	58	17	40	20	135	100%
Total des établissements	58	17	40	20	135	

Equipe opérationnelle d'hygiène	Etablissements MCO	Etablissements psychiatriques	Etablissements SSR	Hôpitaux locaux et assimilés	Total	Pourcentage
Oui	57	15	30	19	121	90%
Non	1	2	10	1	14	10%
Total des réponses	58	17	40	20	135	100%
Total des établissements	58	17	40	20	135	

Correspondant en hygiène dans les services	Etablissements MCO	Etablissements psychiatriques	Etablissements SSR	Hôpitaux locaux et assimilés	Total	Pourcentage
Oui	58	11	33	20	122	90%
Non		6	7		13	10%
Total des réponses	58	17	40	20	135	100%
Total des établissements	58	17	40	20	135	

Procédure écrite d'isolement des patients	Etablissements MCO	Etablissements psychiatriques	Etablissements SSR	Hôpitaux locaux et assimilés	Total	Pourcentage
En cours de rédaction		2			2	1%
Ecrite et diffusée	40	14	26	17	97	72%
Evaluée avec mesures correctrices si besoin	18	1	14	3	36	27%
Total des réponses	58	17	40	20	135	100%
Total des établissements	58	17	40	20	135	

Procédure pour le lavage des mains	Etablissements MCO	Etablissements psychiatriques	Etablissements SSR	Hôpitaux locaux et assimilés	Total	Pourcentage
Ecrite et diffusée	24	11	22	12	69	51%
Evaluée avec mesures correctrices si besoin	34	6	17	8	65	49%
Total des réponses	58	17	39	20	134	100%
Pas de réponse			1		1	
Total des établissements	58	17	40	20	135	

Procédure en cas d'accident d'exposition au sang et aux liquides biologiques	Etablissements MCO	Etablissements psychiatriques	Etablissements SSR	Hôpitaux locaux et assimilés	Total	Pourcentage
Ecrite et diffusée	34	12	28	17	91	67%
Évaluée avec mesures correctrices si besoin	24	5	12	3	44	33%
Total des réponses	58	17	40	20	135	100%
Total des établissements	58	17	40	20	135	

Procédure de déclaration des infections nosocomiales	Etablissements MCO	Etablissements psychiatriques	Etablissements SSR	Hôpitaux locaux et assimilés	Total	Pourcentage
Aucun programme			2		2	1%
Programme en cours de rédaction	3	2	3	5	13	10%
Programme écrit et diffusé	40	13	28	13	94	70%
Programme évalué avec mesures correctrices si besoin	15	2	7	1	25	19%
Total des réponses	58	17	40	19	134	100%
Pas de réponse				1	1	
Total des établissements	58	17	40	20	135	

Protocole d'antibioprophylaxie	Etablissements MCO	Etablissements psychiatriques	Etablissements SSR	Hôpitaux locaux et assimilés	Total	Pourcentage
Programme en cours de rédaction	4				4	8%
Programme écrit et diffusé	35				35	67%
Programme évalué avec mesures correctrices si besoin	13				13	25%
Total des réponses	52	0	0	0	52	100%
Non concernés	6	17	40	20	83	
Total des établissements	58	17	40	20	135	

Protocoles d'antibiothérapie de 1ère intention	Etablissements MCO	Etablissements psychiatriques	Etablissements SSR	Hôpitaux locaux et assimilés	Total	Pourcentage
Aucun programme	4	2	6	8	20	15%
Programme en cours de rédaction	13	1	8	4	26	19%
Programme écrit et diffusé	40	12	19	7	78	58%
Programme évalué avec mesures correctrices si besoin	1	2	7		10	7%
Total des réponses	58	17	40	19	134	100%
Pas de réponse				1	1	
Total des établissements	58	17	40	20	135	

Surveillance de la concentration en légionnelles dans l'eau	Etablissements MCO	Etablissements psychiatriques	Etablissements SSR	Hôpitaux locaux et assimilés	Total	Pourcentage
Oui	58	17	40	20	135	100%
Total des réponses	58	17	40	20	135	100%
Total des établissements	58	17	40	20	135	

Surveillance de la température de l'eau aux points d'usage	Etablissements MCO	Etablissements psychiatriques	Etablissements SSR	Hôpitaux locaux et assimilés	Total	Pourcentage
Oui	50	16	35	19	120	89%
Non	8	1	5	1	15	11%
Total des réponses	58	17	40	20	135	100%
Total des établissements	58	17	40	20	135	

Procédure de contrôle de l'air dans les blocs opératoires et/ou les services à risques	Etablissements MCO	Etablissements psychiatriques	Etablissements SSR	Hôpitaux locaux et assimilés	Total	Pourcentage
Aucun programme	1				1	2%
Programme en cours de rédaction	2				2	4%
Programme écrit et diffusé	11				11	21%
Programme évalué avec mesures correctrices si besoin	38				38	73%
Total des réponses	52	0	0	0	52	100%
Non concernés	6	17	40	20	83	
Total des établissements	58	17	40	20	135	

Programme de contrôle de l'eau dans les blocs opératoires et/ou services à risques	Etablissements MCO	Etablissements psychiatriques	Etablissements SSR	Hôpitaux locaux et assimilés	Total	Pourcentage
Aucun programme	1				1	2%
Programme en cours de rédaction	1				1	2%
Programme écrit et diffusé	11				11	21%
Programme évalué avec mesures correctrices si besoin	39				39	75%
Total des réponses	52	0	0	0	52	100%
Non concernés	6	17	40	20	83	
Total des établissements	58	17	40	20	135	

Programme de contrôle des surfaces dans les blocs opératoires et/ou services à risques	Etablissements MCO	Etablissements psychiatriques	Etablissements SSR	Hôpitaux locaux et assimilés	Total	Pourcentage
Programme en cours de rédaction	2				2	4%
Programme écrit et diffusé	12				12	23%
Programme évalué avec mesures correctrices si besoin	38				38	73%
Total des réponses	52	0	0	0	52	100%
Non concernés	6	17	40	20	83	
Total des établissements	58	17	40	20	135	

Informations ou signalisations sur les porteurs de BMR	Etablissements MCO	Etablissements psychiatriques	Etablissements SSR	Hôpitaux locaux et assimilés	Total	Pourcentage
N'existe pas	2	2	1	1	6	4%
Limitée à l'unité dans laquelle est hospitalisé le patient	49	11	32	19	111	82%
Diffusée dans l'établissement lors du transfert interne	52	11	29	17	109	81%
Diffusée à l'extérieur lors du retour à domicile	39	12	29	17	97	72%
Diffusée lors du transfert externe	40	13	32	17	102	76%
Total des établissements	58	17	40	20	135	

% de staphylocoques dorés résistant à la méticilline / nombre de souches de staphylocoques dorés isolés	Etablissements MCO	Etablissements psychiatriques	Etablissements SSR	Hôpitaux locaux et assimilés	Total	Pourcentage
Moins de 25%	17	2	9	1	29	28%
De 25% à moins de 35%	18	2	3	1	24	24%
De 35% à moins de 50%	13	1	7	1	22	22%
50% et plus	6	1	8	12	27	26%
Total des réponses	54	6	27	15	102	100%
Pas de réponse	4	11	13	5	33	
Total des établissements	58	17	40	20	135	

Nombre de staphylocoques dorés résistant à la méticilline pour 1000 journées d'hospitalisation	Etablissements MCO	Etablissements psychiatriques	Etablissements SSR	Hôpitaux locaux et assimilés	Total	Pourcentage
Moins de 0,5	19	7	21	12	59	55%
De 0,5 à moins de 1	19		5	4	28	26%
1 et plus	17		2	1	20	19%
Total des réponses	55	7	28	17	107	100%
Pas de réponse	3	10	12	3	28	
Total des établissements	58	17	40	20	135	

Nombre de litres de produits hydro alcooliques pour 1000 jours d'hospitalisation	Etablissements MCO	Etablissements psychiatriques	Etablissements SSR	Hôpitaux locaux et assimilés	Total	Pourcentage
Moins de 2	1	13	15	3	32	25%
De 2 à moins de 5	13	2	13	5	33	26%
De 5 à moins de 10	25		6	3	34	26%
De 10 à moins de 20	17		2	4	23	18%
20 et plus	2			5	7	5%
Total des réponses	58	15	36	20	129	100%
Pas de réponse		2	4		6	
Total des établissements	58	17	40	20	135	

Enquête de prévalence dans l'année	Etablissements MCO	Etablissements psychiatriques	Etablissements SSR	Hôpitaux locaux et assimilés	Total	Pourcentage
Oui	55	13	34	18	120	91%
Non	3	4	5		12	9%
Total des réponses	58	17	39	18	132	100%
Pas de réponse			1	2	3	
Total des établissements	58	17	40	20	135	

Enquête d'incidence des I.S.O.	Etablissements MCO	Etablissements psychiatriques	Etablissements SSR	Hôpitaux locaux et assimilés	Total	Pourcentage
Oui	38				38	73%
Non	14				14	27%
Total des réponses	52	0	0	0	52	100%
Non concernés	6	17	40	20	83	
Total des établissements	58	17	40	20	135	

Audit ciblé sur les précautions d'hygiène lors des sondages urinaires	Etablissements MCO	Etablissements psychiatriques	Etablissements SSR	Hôpitaux locaux et assimilés	Total	Pourcentage
Oui	9	2	7	1	19	14%
Non	49	15	33	19	116	86%
Total des réponses	58	17	40	20	135	100%
Total des établissements	58	17	40	20	135	

Audit ciblé sur la pose et l'entretien des voies veineuses périphériques	Etablissements MCO	Etablissements psychiatriques	Etablissements SSR	Hôpitaux locaux et assimilés	Total	Pourcentage
Oui	15	2	4	7	28	21%
Non	43	15	36	13	107	79%
Total des réponses	58	17	40	20	135	100%
Total des établissements	58	17	40	20	135	

L'organisation

les établissements ont déclaré :

- avoir un programme du CLIN pour 99 % d'entre eux
- avoir une équipe opérationnelle d'hygiène pour 90 % d'entre eux
- avoir des correspondants en hygiène dans les services pour 90 % d'entre eux
- avoir des procédures écrites d'isolement des patients pour 99 % d'entre eux

- ❑ avoir ,tous, des procédures écrites pour le lavage des mains
- ❑ avoir ,tous, des procédures écrites en cas d'accident d'exposition au sang et aux liquides biologiques
- ❑ avoir des procédures écrites de déclaration des infections nosocomiales pour 89 % d'entre eux
- ❑ avoir des programmes de contrôle de l'air, de l'eau et des surfaces dans les services à risques pour 94 %, 96%, 96% respectivement des établissements concernés.
- ❑ avoir une information/ signalisation des porteurs de BMR :
 - interne dans l'unité de soins pour 82 % d'entre eux,
 - lors d'un transfert interne à l'établissement pour 81 % d'entre eux,
 - lors d'un transfert externe pour 76 % d'entre eux,
 - lors d'un retour à domicile pour 72 % d'entre eux
- ❑ avoir des protocoles d'antibioprophylaxie pour 92 % des établissements concernés
- ❑ avoir des protocoles d'antibiothérapie de première intention pour 66 % d'entre eux
- ❑ Surveiller les légionelles dans l'eau pour 100 % d'entre eux
- ❑ Surveiller la température de l'eau aux points d'usage pour 89 % d'entre eux

Les résultats

Pourcentage de SARM/ staphylocoques isolés = 52 % des établissements répondants ont un taux inférieur à 35%.

Nombre de souches de SARM/1000 journées d'hospitalisation complète:= 55 % des établissements répondants ont un nombre de SARM inférieur à 0,5

Nombre de litres de PHA /1000 journées d'hospitalisation complète = 23 % des établissements répondants ont un nombre supérieur à 10 litres (taux cible national à 20 litres)

L'évaluation

Le programme du CLIN a été évalué dans 53 % des établissements

La procédure de lavage des mains a été évaluée dans 49 % des établissements

Les ISO font l'objet d'une enquête dans 73 % des établissements concernés

Des audits sur la pose et l'entretien des voies veineuses périphériques sont réalisés dans 21% des établissements

Au total on note:

Une amélioration des organisations (EOH, procédure d'isolement, procédure encas d'AES , procédure de déclaration des infections nosocomiales, protocoles d'antibiothérapie de première intention)

Une amélioration des résultats (taux de SARM en légère baisse ,légère augmentation du nombre de litres de SHA /1000 j)

Un effort d'évaluation notamment en ce qui concerne les enquêtes d'incidence des ISO (73 % des établissements concernés versus 69 %l'an dernier)

PHARMACOVIGILANCE

Type d'établissements concernés	Nombre	Pourcentage
Etablissements MCO	58	43%
Etablissements psychiatriques	17	13%
Etablissements SSR	40	30%
Hôpitaux locaux et assimilés	20	15%
Total	135	100%

Procédure de retrait des lots de médicaments	Etablissements MCO	Etablissements psychiatriques	Etablissements SSR	Hôpitaux locaux et assimilés	Total	Pourcentage
Aucune	2		3	3	8	6%
En cours de rédaction	3		6	3	12	9%
Ecrite et diffusée	45	16	26	12	99	74%
Évaluée dans l'année avec des mesures correctrices si besoin	7	1	5	2	15	11%
Total des réponses	57	17	40	20	134	100%
Pas de réponse	1				1	
Total des établissements	58	17	40	20	135	

Procédure de déclaration des effets indésirables	Etablissements MCO	Etablissements psychiatriques	Etablissements SSR	Hôpitaux locaux et assimilés	Total	Pourcentage
Aucune	2		1		3	2%
En cours de rédaction			3	5	8	6%
Ecrite et diffusée	44	16	30	11	101	75%
Évaluée dans l'année avec des mesures correctrices si besoin	11	1	6	4	22	16%
Total des réponses	57	17	40	20	134	100%
Pas de réponse	1				1	
Total des établissements	58	17	40	20	135	

Diffusion des informations actualisées de pharmacovigilances dans l'établissement	Etablissements MCO	Etablissements psychiatriques	Etablissements SSR	Hôpitaux locaux et assimilés	Total	Pourcentage
Oui	58	17	38	18	131	97%
Non			2	2	4	3%
Total des réponses	58	17	40	20	135	100%
Total des établissements	58	17	40	20	135	

Diffusion du bulletin d'information du CRPV	Etablissements MCO	Etablissements psychiatriques	Etablissements SSR	Hôpitaux locaux et assimilés	Total	Pourcentage
Oui	50	14	27	15	106	79%
Non	7	3	13	5	28	21%
Total des réponses	57	17	40	20	134	100%
Pas de réponse	1				1	
Total des établissements	58	17	40	20	135	

Nombre de signalements d'effets indésirables graves ou inattendus au CRPV par an	Etablissements MCO	Etablissements psychiatriques	Etablissements SSR	Hôpitaux locaux et assimilés	Total	Pourcentage
Aucun	13	8	25	11	57	43%
Moins de 5 par an	25	7	7	6	45	34%
De 5 à moins 10 par an	13	1	5		19	14%
10 et plus par an	7	1	3	2	13	10%
Total des réponses	58	17	40	19	134	100%
Pas de réponse				1	1	
Total des établissements	58	17	40	20	135	

Délai moyen de signalement d'effets indésirables graves ou inattendus	Etablissements MCO	Etablissements psychiatriques	Etablissements SSR	Hôpitaux locaux et assimilés	Total	Pourcentage
Inférieur ou égal à 8 jours	36	6	11	4	57	80%
Supérieur à 8 jours	6	2	2	4	14	20%
Total des réponses	42	8	13	8	71	100%
Pas de réponse	16	9	27	12	64	
Total des établissements	58	17	40	20	135	

Nombre de praticiens différents qui signalent	Etablissements MCO	Etablissements psychiatriques	Etablissements SSR	Hôpitaux locaux et assimilés	Total	Pourcentage
De 1 à 4	33	9	13	8	63	83%
De 5 à 9	9		2		11	14%
10 et plus	2				2	3%
Total des réponses	44	9	15	8	76	100%
Pas de réponse	14	8	25	12	59	
Total des établissements	58	17	40	20	135	

Information pharmacovigilance dans les choix du comité du médicament et des dispositifs médicaux	Etablissements MCO	Etablissements psychiatriques	Etablissements SSR	Hôpitaux locaux et assimilés	Total	Pourcentage
Oui	53	16	27	16	112	84%
Non	5	1	12	4	22	16%
Total des réponses	58	17	39	20	134	100%
Pas de réponse			1		1	
Total des établissements	58	17	40	20	135	

Envoi de professionnels en formation au CRPV	Etablissements MCO	Etablissements psychiatriques	Etablissements SSR	Hôpitaux locaux et assimilés	Total	Pourcentage
Oui	9	7	3		19	14%
Non	48	10	36	20	114	86%
Total des réponses	57	17	39	20	133	100%
Pas de réponse	1		1		2	
Total des établissements	58	17	40	20	135	

Effets indésirables liés à l'utilisation des MDS	Etablissements MCO	Etablissements psychiatriques	Etablissements SSR	Hôpitaux locaux et assimilés	Total	Pourcentage
Oui	8				8	12%
Non	47		7	6	60	88%
Total des réponses	55	0	7	6	68	100%
Non concernés	3	17	33	14	67	
Total des établissements	58	17	40	20	135	

L'organisation

les établissements ont déclaré :

- avoir une procédure de retrait des lots de médicaments pour 85 % d'entre eux
- avoir une procédure de déclaration des effets indésirables des médicaments pour 92 % d'entre eux
- assurer la diffusion de l'information actualisée en pharmacovigilance dans l'établissement pour 97 % d'entre eux mais elle n'intervient dans le choix du comité du médicament que dans 84 % d'entre eux
- diffuser le bulletin du CRPV dans l'établissement pour 79 % d'entre eux
- avoir envoyé des professionnels en formation au CRPV en 2006 pour 14 % d'entre eux

Les résultats

- 57 % des établissements ont déclaré des effets indésirables graves ou inattendus liés au médicament en 2006
- 12 % des établissements concernés ont déclaré des effets indésirables liés à l'utilisation de médicament dérivés du sang (MDS) en 2006

L'évaluation

- plus de 10% des établissements déclarent évaluer leurs procédures

on note essentiellement une amélioration des résultats = 57 % des établissements ont déclaré en 2006 versus 42 % en 2005

SECURITE ANESTHESIQUE

Seuls les établissements MCO (sauf exceptions) et certains établissements psychiatriques sont concernés par la sécurité anesthésique.

Type d'établissements concernés	Nombre	Pourcentage
Etablissements MCO	53	85%
Etablissements psychiatriques	9	15%
Total	62	100%

Correspondant de sécurité anesthésique	Etablissements MCO	Etablissements psychiatriques	Total	Pourcentage
Oui	50	8	58	97%
Non	2		2	3%
Total des réponses	52	8	60	100%
Pas de réponse	1	1	2	
Total des établissements	53	9	62	

Consultation pré-anesthésique à distance	Etablissements MCO	Etablissements psychiatriques	Total	Pourcentage
Oui	52	8	60	100%
Total des réponses	52	8	60	100%
Pas de réponse	1	1	2	
Total des établissements	53	9	62	

Pourcentage de dossiers de pré-anesthésie complets sur 50 dossiers d'anesthésie programmée	Etablissements MCO	Etablissements psychiatriques	Total	Pourcentage
Inférieur à 97%	20		20	34%
De 97 à moins de 98%	1		1	2%
De 98 à moins de 99%	2		2	3%
De 99 à moins de 100%	1		1	2%
Egal à 100%	27	8	35	59%
Total des réponses	51	8	59	100%
Pas de réponse	2	1	3	
Total des établissements	53	9	62	

Tableau de programmation établi avec les opérateurs anesthésistes et responsables du secteur opératoire	Etablissements MCO	Etablissements psychiatriques	Total	Pourcentage
Oui	44	8	52	87%
Non	8		8	13%
Total des réponses	52	8	60	100%
Pas de réponse	1	1	2	
Total des établissements	53	9	62	

Réajustement la veille de la journée opératoire du tableau de programmation des interventions	Etablissements MCO	Etablissements psychiatriques	Total	Pourcentage
Oui	52	7	59	98%
Non		1	1	2%
Total des réponses	52	8	60	100%
Pas de réponse	1	1	2	
Total des établissements	53	9	62	

Pourcentage de FOSO remplies sur 50 fiches au hasard	Etablissements MCO	Etablissements psychiatriques	Total	Pourcentage
Inférieur à 95%	2		2	3%
De 95 à moins de 97%	4		4	7%
De 97 à moins de 99%	6		6	10%
De 99 à moins de 100%	1		1	2%
Egal à 100%	39	7	46	78%
Total des réponses	52	7	59	100%
Pas de réponse	1	2	3	
Total des établissements	53	9	62	

Pourcentage de FCI remplies par l'anesthésiste	Etablissements MCO	Etablissements psychiatriques	Total	Pourcentage
Inférieur à 97%	10	1	11	19%
De 97 à moins de 98%	4		4	7%
De 98 à moins de 99%	2		2	3%
Egal à 100%	35	7	42	71%
Total des réponses	51	8	59	100%
Pas de réponse	2	1	3	
Total des établissements	53	9	62	

Pourcentage de FOSSPI remplies	Etablissements MCO	Etablissements psychiatriques	Total	Pourcentage
Inférieur à 95%	1		1	2%
De 99 à moins de 100%	1		1	2%
Egal à 100%	50		50	96%
Total des réponses	52	0	52	100%
Pas de réponse	1	9	10	
Total des établissements	53	9	62	

Procédure de suppléance en cas de panne des fluides médicaux	Etablissements MCO	Etablissements psychiatriques	Total	Pourcentage
En cours de rédaction	3	2	5	8%
Ecrite et diffusée	43	6	49	82%
Évaluée dans l'année avec mesures correctrices si besoin	6		6	10%
Total des réponses	52	8	60	100%
Pas de réponse	1	1	2	
Total des établissements	53	9	62	

Évaluation des pratiques professionnelles	Etablissements MCO	Etablissements psychiatriques	Total	Pourcentage
Oui	21	2	23	40%
Non	30	5	35	60%
Total des réponses	51	7	58	100%
Pas de réponse	2	2	4	
Total des établissements	53	9	62	

Mises à jour du document précisant les modalités d'organisation	Etablissements MCO	Etablissements psychiatriques	Total	Pourcentage
Aucune	15	2	17	35%
De 1 à 4	25	5	30	61%
10 et plus	2		2	4%
Total des réponses	42	7	49	100%
Pas de réponse	11	2	13	
Total des établissements	53	9	62	

L'organisation

les établissements concernés ont déclaré :

- ❑ avoir nommé un correspondant de sécurité anesthésique pour 97 % d'entre eux
- ❑ avoir un tableau de programmation des interventions établi conjointement chaque semaine par les opérateurs, les anesthésistes et le responsable du secteur opératoire pour 87 % d'entre eux
- ❑ avoir un ajustement du tableau opératoire la veille de la journée opératoire pour 98 % d'entre eux.
- ❑ avoir mis en place une procédure de suppléance en cas de panne des fluides médicaux pour 92 % d'entre eux
- ❑ avoir fait au moins une mise à jour du document précisant les modalités de l'organisation demandées par l'arrêté du 3 octobre 1995 pour 65 % d'entre eux

Les résultats

- ❑ 61 % des établissements ont au moins 99% des dossiers de pré anesthésie complets.
- ❑ 80% des établissements ont au moins 99% des fiches d'ouverture de salle d'opération remplies
- ❑ 74% des établissements ont au moins 99% des fiches de contrôle de l'induction remplies par l'anesthésiste
- ❑ 98% des établissements concernés ont au moins 99% des fiches d'ouverture de la salle de surveillance post interventionnelle remplies

L'évaluation

- ❑ l'évaluation des pratiques professionnelles en anesthésie a été mise en place dans 40% des établissements concernés

Au total on note:

Une amélioration des organisations (programmation, procédure de suppléance des fluides)

Des résultats corrects en terme de documentation anesthésique mais qui progressent peu

Un effort d'évaluation : EPP en anesthésie dans 40 % des établissements versus 27 % en 2005

REACTOVIGILANCE

Type d'établissements concernés	Nombre	Pourcentage
Etablissements MCO	60	44%
Etablissements psychiatriques	17	13%
Etablissements SSR	39	29%
Hôpitaux locaux et assimilés	20	15%
Total	136	100%

Correspondant de réactovigilance	Etablissements MCO	Etablissements psychiatriques	Etablissements SSR	Hôpitaux locaux et assimilés	Total	Pourcentage
Oui	57	15	36	14	122	95%
Non	1		3	3	7	5%
Total des réponses	58	15	39	17	129	100%
Pas de réponse		2	1	3	6	
Total des établissements	58	17	40	20	135	

Inscription sur la liste de diffusion des alertes à l'AFSSAPS	Etablissements MCO	Etablissements psychiatriques	Etablissements SSR	Hôpitaux locaux et assimilés	Total	Pourcentage
Oui	49	14	29	14	106	82%
Non	9	1	10	3	23	18%
Total des réponses	58	15	39	17	129	100%
Pas de réponse		2	1	3	6	
Total des établissements	58	17	40	20	135	

Rythme de la surveillance sur le site AFSSAPS	Etablissements MCO	Etablissements psychiatriques	Etablissements SSR	Hôpitaux locaux et assimilés	Total	Pourcentage
Une fois par jour	1			1	2	13%
une fois par semaine	1	1	2		4	25%
Une fois par mois	5		5		10	63%
Total des réponses	7	1	7	1	16	100%
Pas de réponse	2	2	4	5	13	
Total des établissements	58	17	40	20	135	

Procédure de retrait des lots	Etablissements MCO	Etablissements psychiatriques	Etablissements SSR	Hôpitaux locaux et assimilés	Total	Pourcentage
Aucune	5	1	10	5	21	17%
En cours de rédaction	6	1	3	1	11	9%
Ecrite et diffusée	42	13	20	8	83	66%
Evaluée dans l'année avec mesures correctrices si nécessaire	5		3	2	10	8%
Total des réponses	58	15	36	16	125	100%
Pas de réponse		2	4	4	10	
Total des établissements	58	17	40	20	135	

Procédure d'archivage des informations et actions	Etablissements MCO	Etablissements psychiatriques	Etablissements SSR	Hôpitaux locaux et assimilés	Total	Pourcentage
Oui	50	11	30	13	104	81%
Non	8	4	9	4	25	19%
Total des réponses	58	15	39	17	129	100%
Pas de réponse		2	1	3	6	
Total des établissements	58	17	40	20	135	

Alertes descendantes de réactovigilance	Etablissements MCO	Etablissements psychiatriques	Etablissements SSR	Hôpitaux locaux et assimilés	Total	Pourcentage
Pas d'alertes Supérieur à 0	15 41	6 9	17 19	10 4	48 73	40% 60%
Total des réponses	56	15	36	14	121	100%
Pas de réponse	2	2	4	6	14	
Total des établissements	58	17	40	20	135	

Procédure précisant les règles de déclaration	Etablissements MCO	Etablissements psychiatriques	Etablissements SSR	Hôpitaux locaux et assimilés	Total	Pourcentage
Oui	47	11	29	12	99	80%
Non	7	4	9	5	25	20%
Total des réponses	54	15	38	17	124	100%
Pas de réponse	4	2	2	3	11	
Total des établissements	58	17	40	20	135	

Signalement en priorité des anomalies aux fournisseurs	Etablissements MCO	Etablissements psychiatriques	Etablissements SSR	Hôpitaux locaux et assimilés	Total	Pourcentage
Oui	53	14	32	13	112	90%
Non	4	1	5	3	13	10%
Total des réponses	57	15	37	16	125	100%
Pas de réponse	1	2	3	4	10	
Total des établissements	58	17	40	20	135	

Signalement des anomalies sur DM DIV à l'AFSSAPS	Etablissements MCO	Etablissements psychiatriques	Etablissements SSR	Hôpitaux locaux et assimilés	Total	Pourcentage
Oui	28	9	16	6	59	47%
Non	29	6	21	10	66	53%
Total des réponses	57	15	37	16	125	100%
Pas de réponse	1	2	3	4	10	
Total des établissements	58	17	40	20	135	

Signalement des anomalies sur DM DIV aux deux	Etablissements MCO	Etablissements psychiatriques	Etablissements SSR	Hôpitaux locaux et assimilés	Total	Pourcentage
Oui	29	8	16	6	59	48%
Non	27	7	21	9	64	52%
Total des réponses	56	15	37	15	123	100%
Pas de réponse	2	2	3	5	12	
Total des établissements	58	17	40	20	135	

Procédure d'archivage des actions	Etablissements MCO	Etablissements psychiatriques	Etablissements SSR	Hôpitaux locaux et assimilés	Total	Pourcentage
Oui	48	11	28	11	98	78%
Non	9	4	9	5	27	22%
Total des réponses	57	15	37	16	125	100%
Pas de réponse	1	2	3	4	10	
Total des établissements	58	17	40	20	135	

Formation de sensibilisation dans le laboratoire	Etablissements MCO	Etablissements psychiatriques	Etablissements SSR	Hôpitaux locaux et assimilés	Total	Pourcentage
Oui	24	6	12	1	43	37%
Non	31	8	20	14	73	63%
Total des réponses	55	14	32	15	116	100%
Pas de réponse	3	3	8	5	19	
Total des établissements	58	17	40	20	135	

Lecteurs de glycémie dans les unités de soins	Etablissements MCO	Etablissements psychiatriques	Etablissements SSR	Hôpitaux locaux et assimilés	Total	Pourcentage
Oui	55	14	35	15	119	92%
Non	3	1	4	2	10	8%
Total des réponses	58	15	39	17	129	100%
Pas de réponse		2	1	3	6	
Total des établissements	58	17	40	20	135	

Procédure d'utilisation des lecteurs	Etablissements MCO	Etablissements psychiatriques	Etablissements SSR	Hôpitaux locaux et assimilés	Total	Pourcentage
Aucune	5	2	5	3	15	13%
En cours de rédaction	14		10	2	26	22%
Ecrite et diffusée	31	10	19	9	69	58%
Évaluée dans l'année avec mesures correctrices si nécessaire	5	2	1		8	7%
Total des réponses	55	14	35	14	118	100%
Pas de réponse		2	1	4	7	
Total des établissements	58	17	40	20	135	

Formation des utilisateurs	Etablissements MCO	Etablissements psychiatriques	Etablissements SSR	Hôpitaux locaux et assimilés	Total	Pourcentage
Oui	31	11	19	6	67	57%
Non	23	3	16	8	50	43%
Total des réponses	54	14	35	14	117	100%
Pas de réponse	1	2	1	4	8	
Total des établissements	58	17	40	20	135	

Contrôle qualité des lecteurs	Etablissements MCO	Etablissements psychiatriques	Etablissements SSR	Hôpitaux locaux et assimilés	Total	Pourcentage
Oui	41	10	24	7	82	69%
Non	14	4	11	7	36	31%
Total des réponses	55	14	35	14	118	100%
Pas de réponse		2	1	4	7	
Total des établissements	58	17	40	20	135	

L'organisation

les établissements concernés ont déclaré :

- avoir nommé un correspondant de réactovigilance pour 95 % d'entre eux
- avoir une procédure de retrait des lots (alerte descendante) pour 74 % d'entre eux
- avoir une procédure interne précisant les règles de déclaration en réactovigilance (alerte ascendante). pour 80 % d'entre eux
- avoir mis en place une procédure d'utilisation pour les lecteurs de glycémie pour 65 % d'entre eux
- avoir mis en place une formation à l'utilisation des lecteurs de glycémie pour 57 % d'entre eux
- avoir mis en place une action de sensibilisation à la réactovigilance dans le laboratoire pour 37 % d'entre eux

Les résultats

- 60 % des établissements répondants ont traité au moins une alerte descendante de réactovigilance en 2006.
- 90 % des établissements répondants signalent les anomalies en priorité aux fournisseurs
- 47 % des établissements répondants signalent les anomalies aux fournisseurs et à l'AFSSaPS.

L'évaluation

- 8 % des établissements répondants ont évalué leurs procédures de retrait
- 69 % des établissements concernés ont mis en place un contrôle qualité des lecteurs de glycémie

Au total on note:

Une amélioration des organisations (procédures, formation)

Une amélioration des résultats pour le traitement des alertes descendantes mais pas pour les alertes ascendantes (défaut de signalement à l'AFSSaPS)

MATERIOVIGILANCE

Type d'établissements concernés	Nombre	Pourcentage
Etablissements MCO	58	43%
Etablissements psychiatriques	17	13%
Etablissements SSR	40	30%
Hôpitaux locaux et assimilés	20	15%
Total	135	100%

Coordinateur de matériovigilance	Etablissements MCO	Etablissements psychiatriques	Etablissements SSR	Hôpitaux locaux et assimilés	Total	Pourcentage
Oui	58	17	40	19	134	100%
Total des réponses	58	17	40	19	134	100%
Pas de réponse				1	1	
Total des établissements	58	17	40	20	135	

Utilisation de l'arbre décisionnel pour les signalements	Etablissements MCO	Etablissements psychiatriques	Etablissements SSR	Hôpitaux locaux et assimilés	Total	Pourcentage
Oui	56	16	37	17	126	95%
Non	1	1	3	2	7	5%
Total des réponses	57	17	40	19	133	100%
Pas de réponse	1			1	2	
Total des établissements	58	17	40	20	135	

Information sur l'obligation de déclaration des effets indésirables des DM	Etablissements MCO	Etablissements psychiatriques	Etablissements SSR	Hôpitaux locaux et assimilés	Total	Pourcentage
Aucune	1			1	2	1%
En cours de rédaction				2	3	4%
Ecrite et diffusée	50	17		29	109	81%
Évaluée dans l'année avec mesures correctrices si besoin	7			8	18	13%
Total des réponses	58	17	40	19	134	100%
Pas de réponse				1	1	
Total des établissements	58	17	40	20	135	

Procédure de traitement des alertes ou décision sur les DM	Etablissements MCO	Etablissements psychiatriques	Etablissements SSR	Hôpitaux locaux et assimilés	Total	Pourcentage
Aucune	3			4	7	5%
En cours de rédaction	2	1		3	5	8%
Ecrite et diffusée	41	16		26	94	70%
Évaluée dans l'année avec mesures correctrices si besoin	12			7	22	16%
Total des réponses	58	17	40	19	134	100%
Pas de réponse				1	1	
Total des établissements	58	17	40	20	135	

Procédure écrite de signalement	Etablissements MCO	Etablissements psychiatriques	Etablissements SSR	Hôpitaux locaux et assimilés	Total	Pourcentage
Aucune	1			2	3	2%
En cours de rédaction	2	1		4	9	7%
Ecrite et diffusée	42	16		27	98	73%
Évaluée dans l'année avec mesures correctrices si besoin	13			7	24	18%
Total des réponses	58	17	40	19	134	100%
Pas de réponse				1	1	
Total des établissements	58	17	40	20	135	

Traçabilité pour identifier les services destinataires en fonction des numéros de lots des DM	Etablissements MCO	Etablissements psychiatriques	Etablissements SSR	Hôpitaux locaux et assimilés	Total	Pourcentage
Non	27	8	10	15	60	44%
En cours			5	1	6	4%
Partiellement	19	7	7	2	35	26%
Totalement	12	2	18	2	34	25%
Total des réponses	58	17	40	20	135	100%
Total des établissements	58	17	40	20	135	

Tracabilité organisée de tous les équipements biomédicaux	Etablissements MCO	Etablissements psychiatriques	Etablissements SSR	Hôpitaux locaux et assimilés	Total	Pourcentage
Non		1	4	6	11	8%
En cours	1		6	7	14	10%
Partielle	10	5	9	3	27	20%
Totale	47	11	20	4	82	61%
Total des réponses	58	17	39	20	134	100%
Pas de réponse			1		1	
Total des établissements	58	17	40	20	135	

Tracabilité organisée des équipements biomédicaux soumis à obligation de maintenance	Etablissements MCO	Etablissements psychiatriques	Etablissements SSR	Hôpitaux locaux et assimilés	Total	Pourcentage
Non			1	3	4	3%
En cours			1	3	4	3%
Partielle	10	3	11	6	30	24%
Totale	48	12	24	3	87	70%
Total des réponses	58	15	37	15	125	100%
Pas de réponse			1		1	
Non applicable		2	2	5	9	
Total des établissements	58	17	40	20	135	

Taux de maintenance préventive systématique des équipements biomédicaux soumis à cette obligation de maintenance	Etablissements MCO	Etablissements psychiatriques	Etablissements SSR	Hôpitaux locaux et assimilés	Total	Pourcentage
Moins de 30%	2	1	7	3	13	12%
De 30% à moins de 50%	3			2	5	5%
De 50% à moins de 75%	10	2	3	2	17	15%
75% et plus	37	12	23	3	75	68%
Total des réponses	52	15	33	10	110	100%
Pas de réponse	6		5	5	16	
Non applicable		2	2	5	9	
Total des établissements	58	17	40	20	135	

Tracabilité organisée de tous les DM sensibles implantables	Etablissements MCO	Etablissements psychiatriques	Etablissements SSR	Hôpitaux locaux et assimilés	Total	Pourcentage
Non	1				1	2%
Partielle	3				3	6%
Totale	46				46	92%
Total des réponses	50	0	0	0	50	100%
Pas de réponse	1				1	
Non concernés	7	17	40	20	84	
Total des établissements	58	17	40	20	135	

Nombre de signalements réceptionnés en interne	Etablissements MCO	Etablissements psychiatriques	Etablissements SSR	Hôpitaux locaux et assimilés
moyenne	25,7	3,1	8,1	1,8
Médiane :	9	1	1	1
Nombre d'établissements :	58	17	35	17

Nombre de signalements adressés à l'AFSSAPS	Etablissements MCO	Etablissements psychiatriques	Etablissements SSR	Hôpitaux locaux et assimilés
moyenne	3,3	0,6	0,2	0,3
Médiane :	2	0	0	0
Nombre d'établissements :	58	17	35	16

Nombre de signalements adressés aux fournisseurs	Etablissements MCO	Etablissements psychiatriques	Etablissements SSR	Hôpitaux locaux et assimilés
moyenne	8,9	0,8	0,3	0,9
Médiane :	5	0	0	0
Nombre d'établissements :	58	17	35	16

L'organisation

les établissements ont déclaré :

- avoir nommé un correspondant de matériovigilance pour 100 % d'entre eux
- avoir mis en place les diverses procédures de signalement et de traitement des alertes pour environ 90 % d'entre eux

Les résultats

- 25 % des établissements ont une traçabilité totale pour les consommables de soins et 26 % une traçabilité partielle.
- 61 % des établissements ont une traçabilité totale pour tous les équipements biomédicaux et 20 % une traçabilité partielle
- 70 % des établissements concernés ont une traçabilité totale pour les équipements biomédicaux soumis à obligation de maintenance et 24 % une traçabilité partielle
- 92 % des établissements concernés ont une traçabilité totale pour les DM sensibles implantables et 6 % une traçabilité partielle
- 68 % des établissements concernés ont un taux de maintenance préventive systématique des équipements soumis à obligation de maintenance supérieur à 75 %
- 1857 signalements ont été faits en interne dans les établissements répondants qui ont donné lieu à 216 signalements à l'AFSSaPS et à 553 signalements aux divers fournisseurs.

L'évaluation

- environ 15 % des établissements ont évalué leurs procédures

Au total on note:
Une amélioration des organisations (matériovigilants nommés, procédures presque partout en place)
Une amélioration des résultats en terme de traçabilité des divers équipements et une progression du taux de maintenance préventive systématique

GESTION DES RISQUES

Type d'établissements concernés	Nombre	Pourcentage
Etablissements MCO	58	43%
Etablissements psychiatriques	17	13%
Etablissements SSR	40	30%
Hôpitaux locaux et assimilés	20	15%
Total	135	100%

Gestionnaire de risques dans l'établissement	Etablissements MCO	Etablissements psychiatriques	Etablissements SSR	Hôpitaux locaux et assimilés	Total	Pourcentage
Oui	46	14	34	13	107	79%
Non	12	3	6	7	28	21%
Total des réponses	58	17	40	20	135	100%
Total des établissements	58	17	40	20	135	

Equipe (cellule) de gestion des risques	Etablissements MCO	Etablissements psychiatriques	Etablissements SSR	Hôpitaux locaux et assimilés	Total	Pourcentage
Oui	53	16	36	16	121	90%
Non	5	1	4	4	14	10%
Total des réponses	58	17	40	20	135	100%
Total des établissements	58	17	40	20	135	

Rapport d'activité annuel de la cellule gestion des risques	Etablissements MCO	Etablissements psychiatriques	Etablissements SSR	Hôpitaux locaux et assimilés	Total	Pourcentage
Oui	37	11	22	7	77	57%
Non	21	6	18	12	57	43%
Total des réponses	58	17	40	19	134	100%
Pas de réponse				1	1	
Total des établissements	58	17	40	20	135	

Programme de gestion des risques	Etablissements MCO	Etablissements psychiatriques	Etablissements SSR	Hôpitaux locaux et assimilés	Total	Pourcentage
Oui	39	8	26	6	79	59%
Non	19	9	14	13	55	41%
Total des réponses	58	17	40	19	134	100%
Pas de réponse				1	1	
Total des établissements	58	17	40	20	135	

Programme inscrit dans le projet d'établissement	Etablissements MCO	Etablissements psychiatriques	Etablissements SSR	Hôpitaux locaux et assimilés	Total	Pourcentage
Oui	29	7	18	2	56	42%
Non	29	10	22	17	78	58%
Total des réponses	58	17	40	19	134	100%
Pas de réponse				1	1	
Total des établissements	58	17	40	20	135	

Actions mises en oeuvre

Identification à priori des risques	Etablissements MCO	Etablissements psychiatriques	Etablissements SSR	Hôpitaux locaux et assimilés	Total	Pourcentage
Oui	41	15	35	10	101	75%
Non	17	2	5	9	33	25%
Total des réponses	58	17	40	19	134	100%
Pas de réponse				1	1	
Total des établissements	58	17	40	20	135	

Surveillance des événements indésirables hors vigilances réglementaires	Etablissements MCO	Etablissements psychiatriques	Etablissements SSR	Hôpitaux locaux et assimilés	Total	Pourcentage
Oui	57	16	38	18	129	96%
Non	1	1	2	1	5	4%
Total des réponses	58	17	40	19	134	100%
Pas de réponse				1	1	
Total des établissements	58	17	40	20	135	

Nombre de signalements d'effets indésirables hors vigilances réglementaires	Etablissements MCO	Etablissements psychiatriques	Etablissements SSR	Hôpitaux locaux et assimilés	Total	Pourcentage
Aucun	4		2	1	7	5%
De 1 à 4	1	1	1	1	4	3%
De 5 à 9	2		3		5	4%
10 et plus	51	16	34	18	119	88%
Total des réponses	58	17	40	20	135	100%
Total des établissements	58	17	40	20	135	

Nombre d'événements indésirables graves analysés	Etablissements MCO	Etablissements psychiatriques	Etablissements SSR	Hôpitaux locaux et assimilés	Total	Pourcentage
Aucun	15	3	23	11	52	42%
Un	7	2	2	2	13	10%
De 2 à 4	12	3	4	1	20	16%
5 et plus	19	7	9	4	39	31%
Total des réponses	53	15	38	18	124	100%
Pas de réponse	5	2	2	2	11	
Total des établissements	58	17	40	20	135	

Formation du personnel à la démarche gestion des risques

La formation à la gestion des risques figure dans le plan de formation	Etablissements MCO	Etablissements psychiatriques	Etablissements SSR	Hôpitaux locaux et assimilés	Total	Pourcentage
Oui	45	14	24	8	91	69%
Non	11	3	16	11	41	31%
Total des réponses	56	17	40	19	132	100%
Pas de réponse	2			1	3	
Total des établissements	58	17	40	20	135	

Nombre de personnes formées à la démarche gestion des risques	Etablissements MCO	Etablissements psychiatriques	Etablissements SSR	Hôpitaux locaux et assimilés	Total	Pourcentage
Aucun	3	1	1	3	8	12%
Un	9	1	12	4	26	38%
De 2 à 4	11	4	9	1	25	36%
5 et plus	6		3	1	10	14%
Total des réponses	29	6	25	9	69	100%
Pas de réponse	29	11	15	11	66	
Total des établissements	58	17	40	20	135	

L'organisation

les établissements ont déclaré :

- avoir nommé un gestionnaire de risques pour 79 % d'entre eux (versus 79% en 2005)
- avoir mis en place une équipe pour s'occuper de gestion des risques pour 90 % d'entre eux (versus 84 % en 2005)
- avoir établi un rapport annuel d'activité de la cellule GDR pour 57 % d'entre eux (versus 49 % en 2005)
- avoir inscrit la formation à la gestion des risques dans leur programme de formation pour 69 % d'entre eux (versus 68 % en 2005)
- avoir formé au moins une personne à la gestion des risques pour 88 % d'entre eux

Les résultats

- ❑ 59 % des établissements répondants déclarent avoir un programme de GDR et 42 % le déclarent inscrit dans le projet d'établissement
- ❑ 75 % des établissements disent avoir réalisé une identification à priori des risques
- ❑ 96 % des établissements disent surveiller les événements indésirables hors vigilances réglementaires et 88 % recueillir plus de 10 signalements par an
- ❑ 31 % des établissements déclarent analyser au moins 5 événements indésirables par an

Au total on note:

1-des questions qui paraissent imparfaitement comprises notamment l'item concernant l'analyse a priori des risques et l'item concernant la formation (ces deux items seront mieux précisés pour le prochain recueil)

2- Une amélioration des organisations (cellule constituée ,formation inscrite dans le plan de formation)

3-Une amélioration des résultats surtout en ce qui concerne la surveillance et l'analyse des événements indésirables

III- CONCLUSION GENERALE

L'évolution 2005-2006 permet de constater :

- ❑ **Une amélioration notable de l'ensemble des vigilances avec des répartitions de scores beaucoup plus homogènes**
- ❑ **Une progression des établissements les moins performants**
- ❑ **Qu'il reste encore des efforts à faire en terme de formation et d'évaluation**

ANNEXE