

DIRECTION REGIONALE
DES AFFAIRES SANITAIRES ET SOCIALE

CCREVI Midi-Pyrénées



LES INDICATEURS REGIONAUX DES ETABLISSEMENTS DE SANTE DE MIDI-PYRENEES

RESULTATS DE L'ANNEE 2005

DOMINIQUE BAUDRIN
BERNARD MAGNIER
SABRINA NOEL

La CCREVI remercie, cette année encore, l'ensemble des vigilants et l'ensemble des établissements pour leur implication forte dans cette démarche

Depuis 2001, la Commission de Coordination Régionale des Vigilances (CCREVI) de Midi-Pyrénées a mis en place des indicateurs qui ont permis pendant quatre ans de suivre l'évolution de l'organisation des vigilances .

Cette démarche répondait à une double logique :

- permettre à chaque établissement de suivre d'année en année grâce à des indicateurs chiffrés l'évolution des différentes vigilances en interne et de se situer par rapport à l'ensemble des autres établissements,
- permettre à la région de suivre la tendance d'évolution de l'ensemble des établissements dans ce domaine.

L'idée étant que tous les établissements aient un socle solide et commun dans le domaine des différentes vigilances sanitaires.

En 2005, un bilan de l'évolution sur quatre ans a été réalisé et considérant que les organisations étaient presque partout en place, le choix a été fait pour les trois ans à venir d'introduire de nouveaux indicateurs et pondérer les scorages afin de donner plus d'importance aux indicateurs de résultats .

De ce fait, cette année ce document est uniquement une description de l'existant et aucune comparaison des scores avec les années précédentes n'est possible

METHODOLOGIE

LE RECUEIL DES DONNEES

Les questionnaires comportant les différents indicateurs ont été envoyés par courrier à tous les établissements de la région. Afin qu'il n'y ait pas d'ambiguïté sur les indicateurs à remplir, nous avons envoyé aux établissements, uniquement les séries d'indicateurs les concernant .

Les établissements sollicités avaient jusqu'au 15 avril 2006 pour répondre. Plusieurs relances ont ensuite été effectuées jusqu'à la fin du mois de juin 2006.

L'exploitation des indicateurs a débuté dès juin 2006, avec codage des réponses sur papier, saisie et exploitation statistique sur Excel 2000. (un double codage à l'aveugle a été effectué ainsi qu'un contrôle de saisie).

Nous vous rappelons que ces indicateurs ont été traités comme chaque année dans la plus grande confidentialité .

L'EXPLOITATION DES DONNEES

L'exploitation a été réalisée par M. Bernard MAGNIER du service statistiques de la DRASS Midi Pyrénées, qui a mis en place à cet effet un programme Excel d'analyse descriptive. Pour l'analyse, les établissements ont été identifiés comme l'an dernier à l'aide du code établi spécifiquement par la CCREVI et comportant entre autres le numéro du département.

Afin de traiter les établissements de la manière la plus homogène possible, ils sont classés par grandes catégories :

Etablissements MCO

établissements de court séjour pratiquant les disciplines Médecine, Chirurgie ou Obstétrique;

Etablissements de SSR

établissements de moyen séjour pratiquant des Soins de Suites et de Réadaptation

Hôpitaux locaux et assimilés

Etablissements psychiatriques.

Les résultats sont rendus par grande catégorie afin qu'ils soient les plus représentatifs possibles.

De plus, cette année, les résultats ont été ramenés pour chaque vigilance sur 20 points afin que les établissements aient une meilleure visibilité d'ensemble de leur système .

RESULTATS PAR TYPE D'ETABLISSEMENTS

Le questionnaire a été adressé par courrier aux 136 établissements sanitaires de la région :

- 60 établissements MCO -
- 39 établissements SSR: 34 établissements privés, 4 établissements publics, 1 PSPH.
- 20 hôpitaux locaux et assimilés
- 17 établissements psychiatriques

135 établissements ont retourné le questionnaire (un établissement SSR malgré de nombreux rappels n'a pas répondu), soit un taux de réponse de 99%. Cependant, il y a encore quelques réponses incomplètes : soit certains items ne sont pas remplis dans une vigilance, soit certains établissements pensent à tort ne pas être concernés par une vigilance particulière.

La répartition régionale du score est présentée pour chaque vigilance par catégorie d'établissements.

Un histogramme représente le pourcentage d'établissements (en ordonnées) ayant eu tel ou tel score (en abscisses) ; sur cet histogramme, nous avons représenté la médiane régionale calculée avec les 1^o et 3^o quartiles.

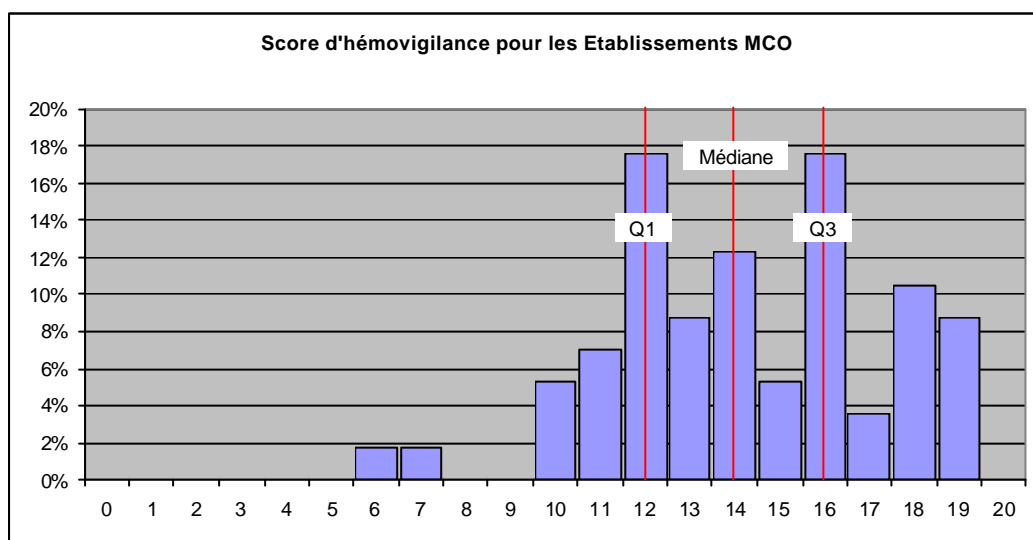
De par les définitions des quartiles et de la médiane:

*la moitié environ des établissements a un score inférieur au score médian,
un quart a un score inférieur à la valeur du 1^{er} quartile
un quart a un score supérieur à la valeur du 3^{ème} quartile.*

Résultats des établissements MCO

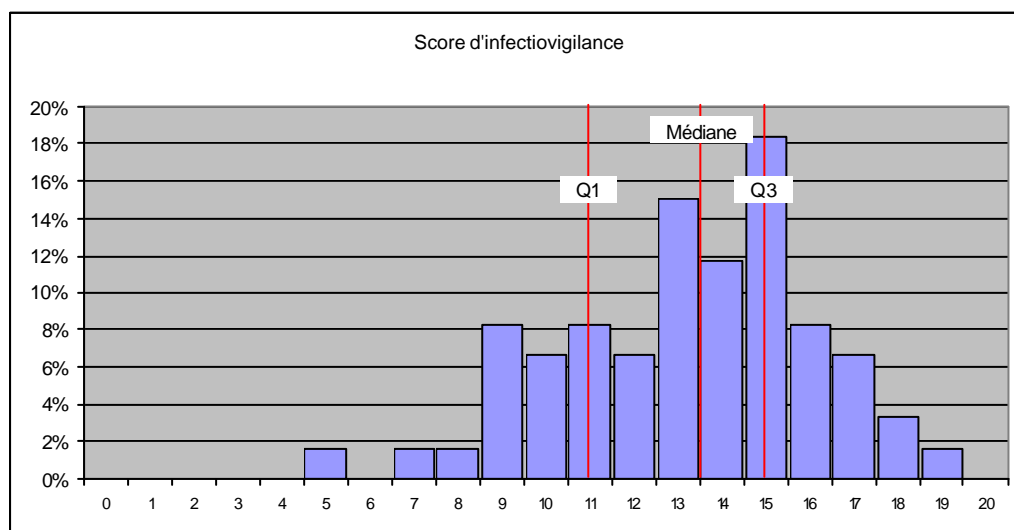
HEMOVIGILANCE

Score moyen	14,2
Ecart type	3,0
1er Quartile :	12
Médiane :	14
3ème Quartile :	16



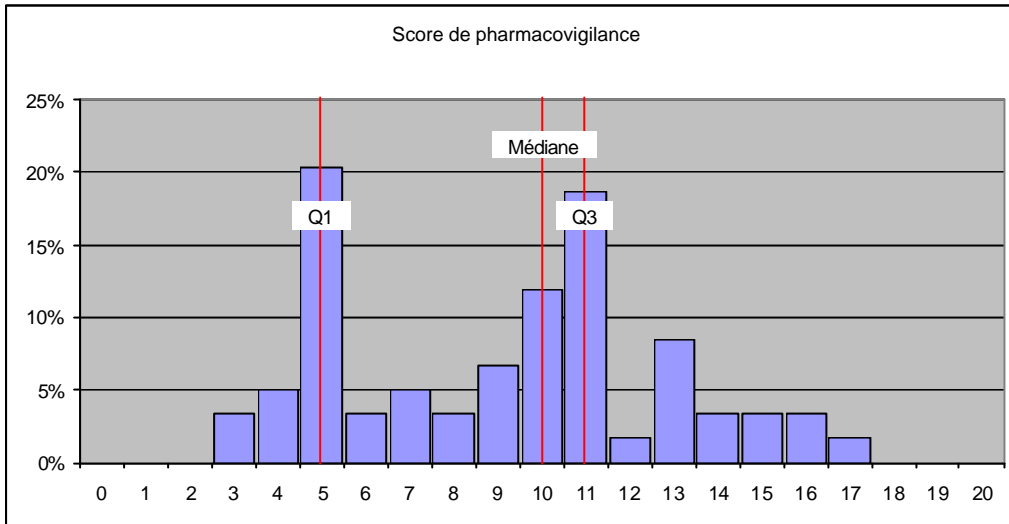
INFECTIOVIGILANCE

Score moyen	13,2
Ecart type	2,9
1er Quartile :	11
Médiane :	14
3ème Quartile :	15



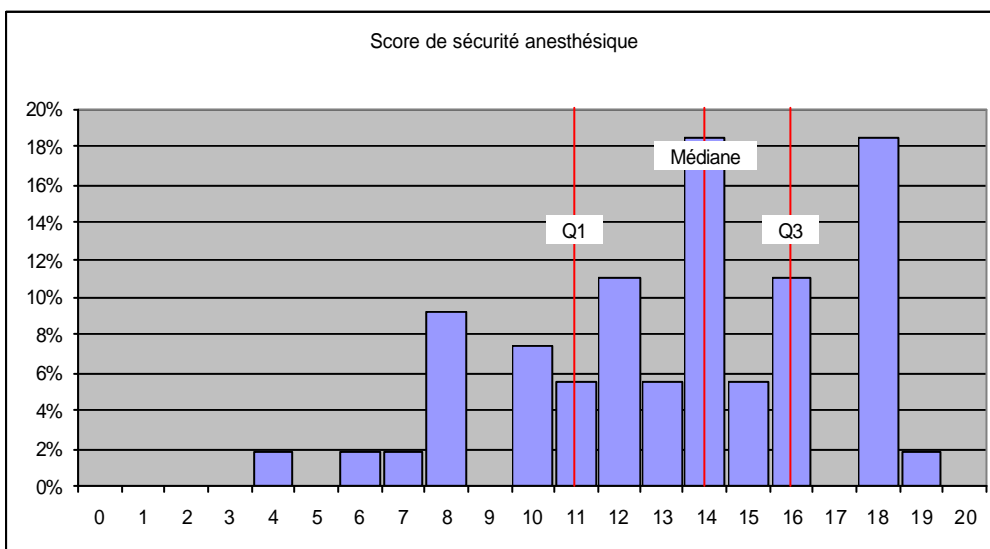
PHARMACOVIGILANCE

Score moyen	9,1
Ecart type	3,7
1er Quartile :	5
Médiane :	10
3ème Quartile :	11



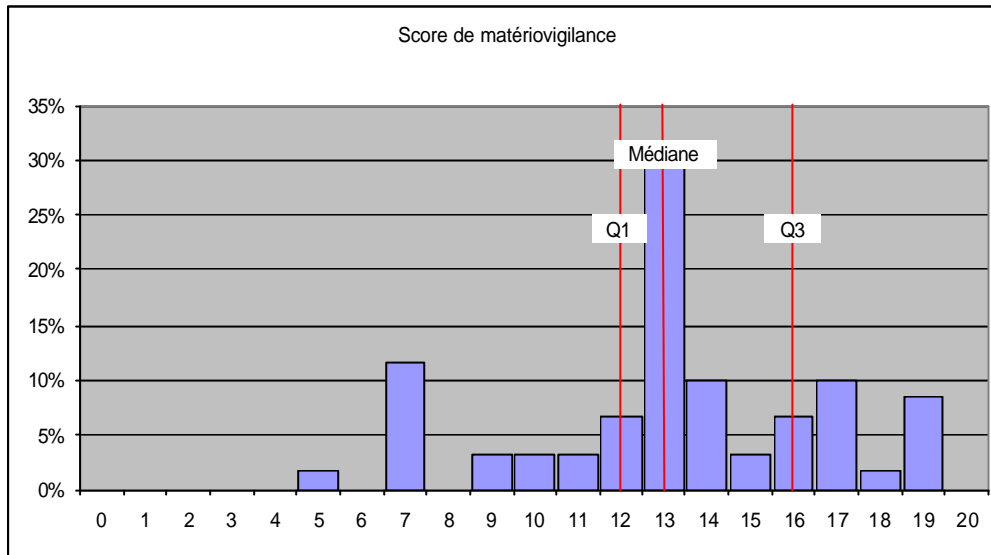
SECURITE ANESTHESIQUE

Score moyen	13,4
Ecart type	3,6
1er Quartile :	11
Médiane :	14
3ème Quartile :	16



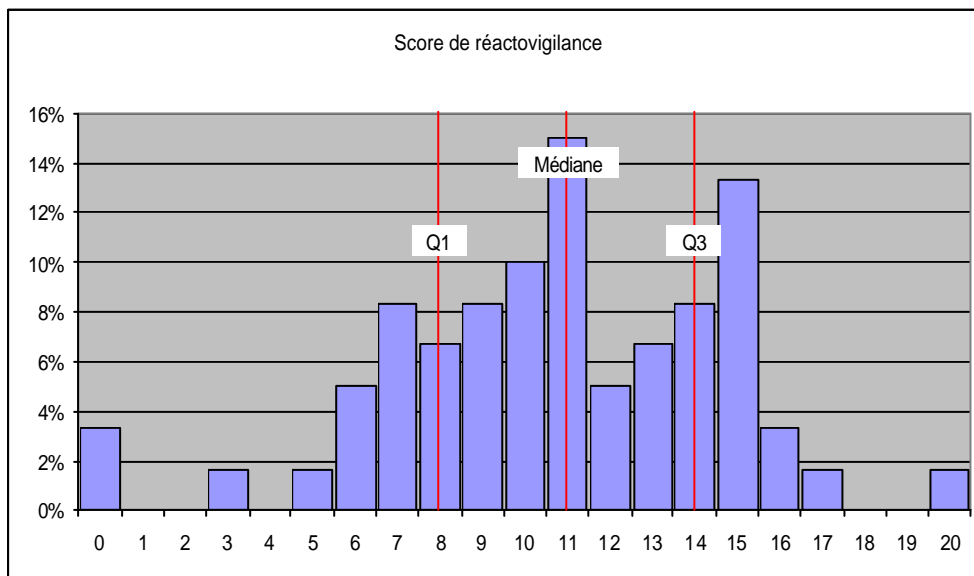
MATERIOVIGILANCE

Score moyen	13,2
Ecart type	3,5
1er Quartile :	12
Médiane :	13
3ème Quartile :	16



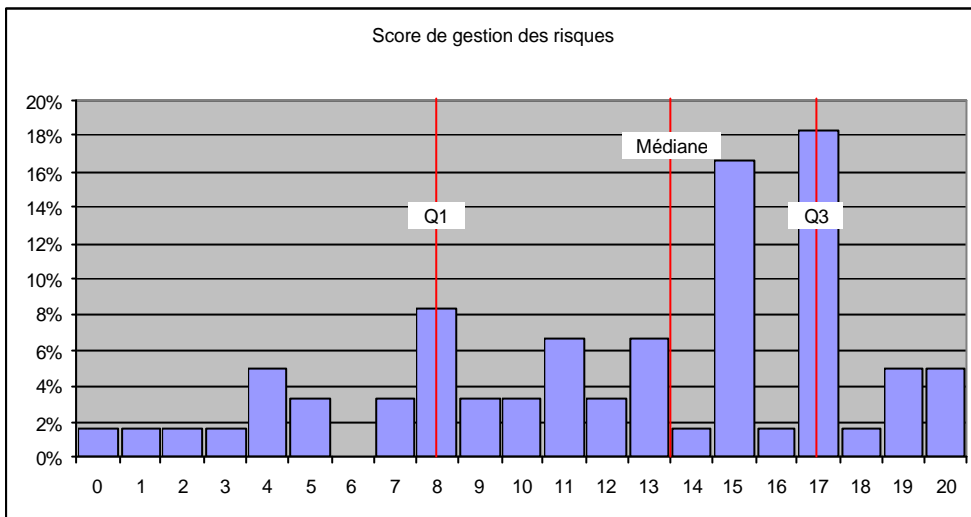
REACTOVIGILANCE

Score moyen	10,7
Ecart type	3,9
1er Quartile :	8
Médiane :	11
3ème Quartile :	14



GESTION DES RISQUES

Score moyen	12,4
Ecart type	5,3
1er Quartile :	8
Médiane :	14
3ème Quartile :	17



PROFIL DES ETABLISSEMENTS MCO

Des répartitions des scores relativement homogènes pour l'hémovigilance, l'infectiovigilance, la sécurité anesthésique et la matériovigilance, des répartitions plus dispersées pour la pharmacovigilance et la gestion des risques, et dans une moindre mesure pour la réactovigilance.

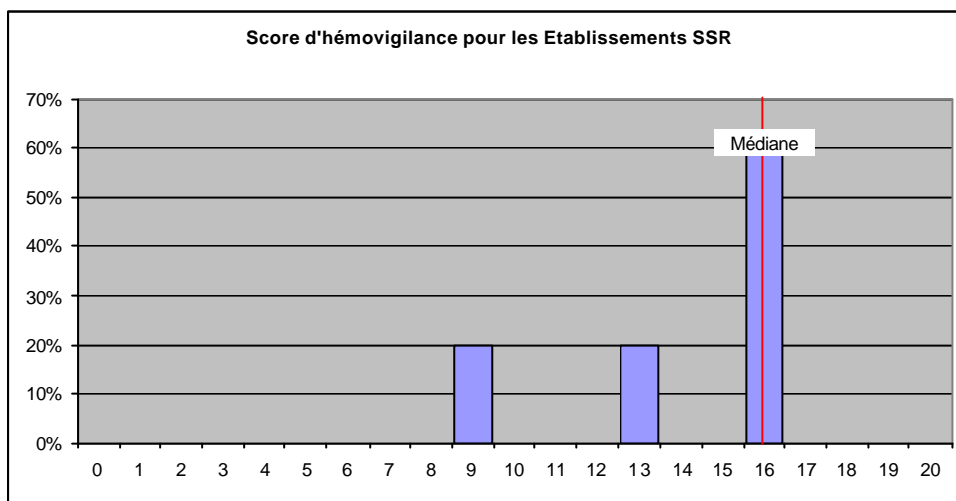
Des scores moyens honorables en hémovigilance, infectiovigilance, matériovigilance, sécurité anesthésique et gestion des risques. En ce qui concerne la gestion des risques on note une distribution très hétérogène qui montre bien les disparités d'avancement des établissements dans ce domaine.

Des scores moyens qui restent à améliorer en réactovigilance mais surtout en pharmacovigilance

Résultats des établissements SSR

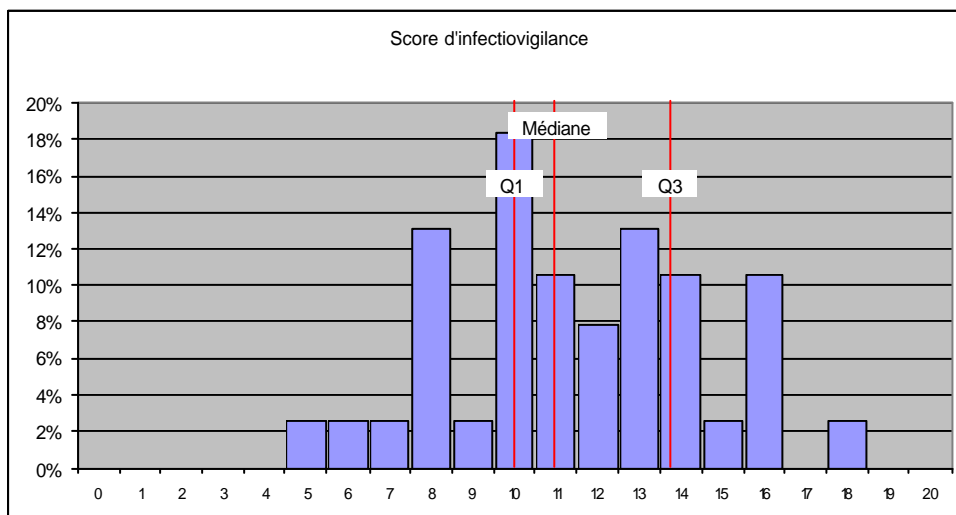
HEMOVIGILANCE

Score moyen	14,0
Ecart type	3,1
1er Quartile :	13
Médiane :	16
3ème Quartile :	16



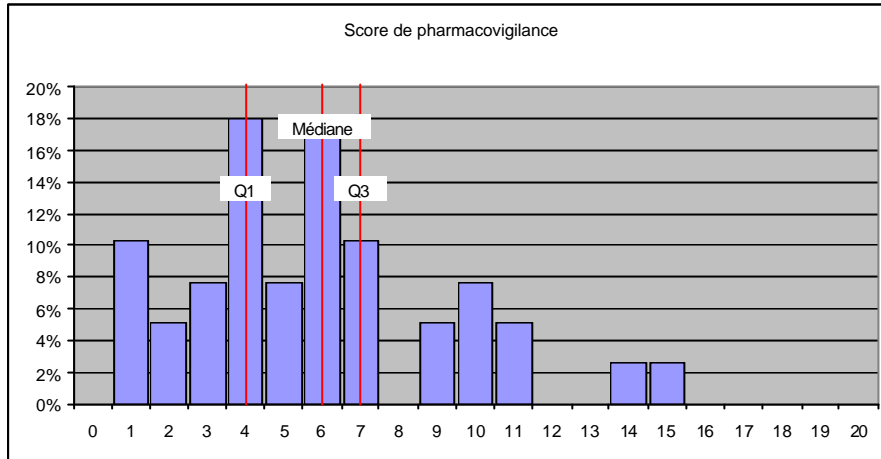
INFECTIOVIGILANCE

Score moyen	11,4
Ecart type	3,0
1er Quartile :	10
Médiane :	11
3ème Quartile :	14



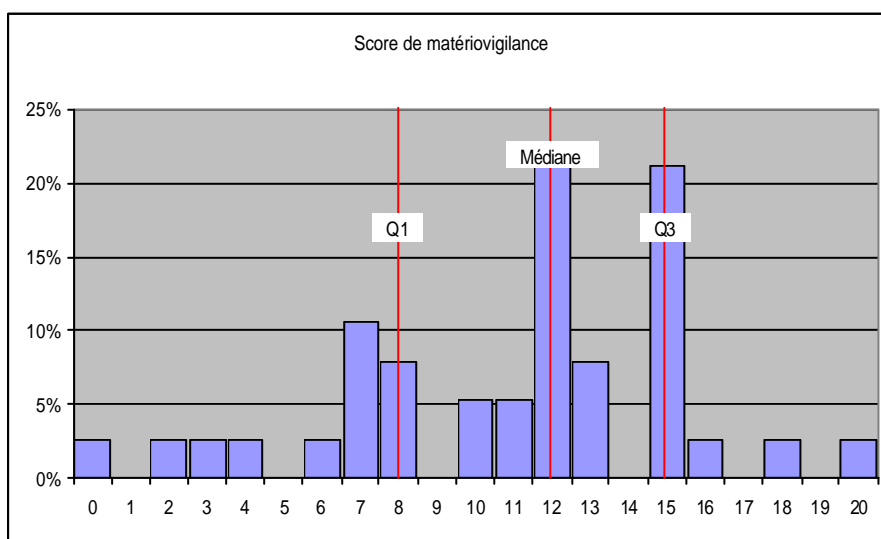
PHARMACOVIGILANCE

Score moyen	5,9
Ecart type	3,5
1er Quartile :	4
Médiane :	6
3ème Quartile :	7



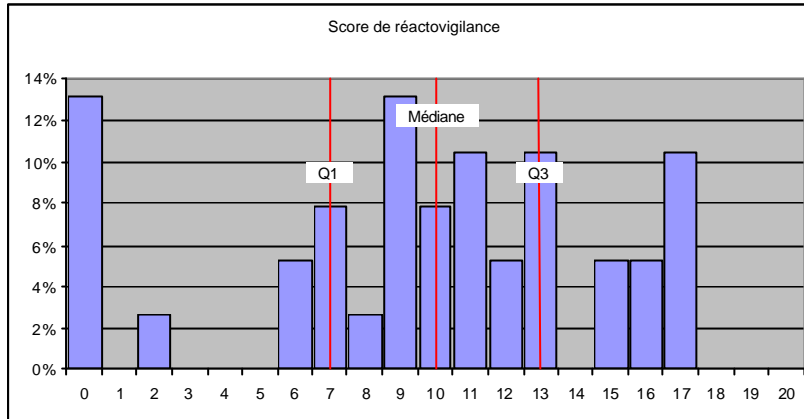
MATERIOVIGILANCE

Score moyen	11,0
Ecart type	4,5
1er Quartile :	8
Médiane :	12
3ème Quartile :	15



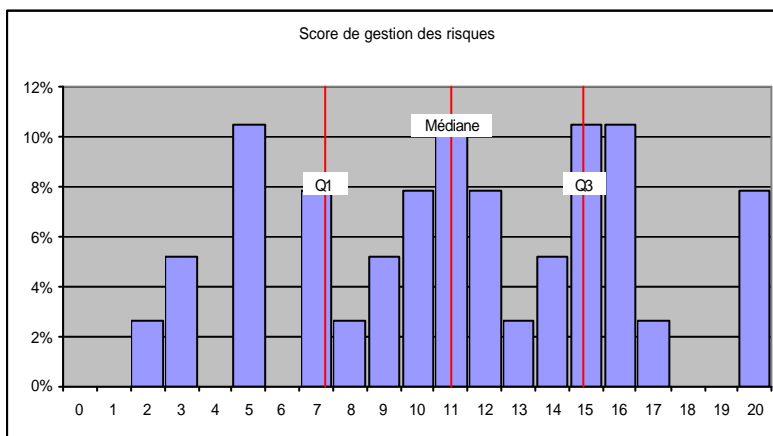
REACTOVIGILANCE

Score moyen	9,7
Ecart type	5,2
1er Quartile :	7
Médiane :	10
3ème Quartile :	13



GESTION DES RISQUES

Score moyen	11,2
Ecart type	4,9
1er Quartile :	7
Médiane :	11
3ème Quartile :	15



PROFIL DES ETABLISSEMENTS DE SOINS DE SUITE ET DE READAPTATION

Des répartitions des scores relativement homogènes en infectiovigilance réactovigilance et pharmacovigilance et dispersées principalement en matériovigilance, et gestion des risques

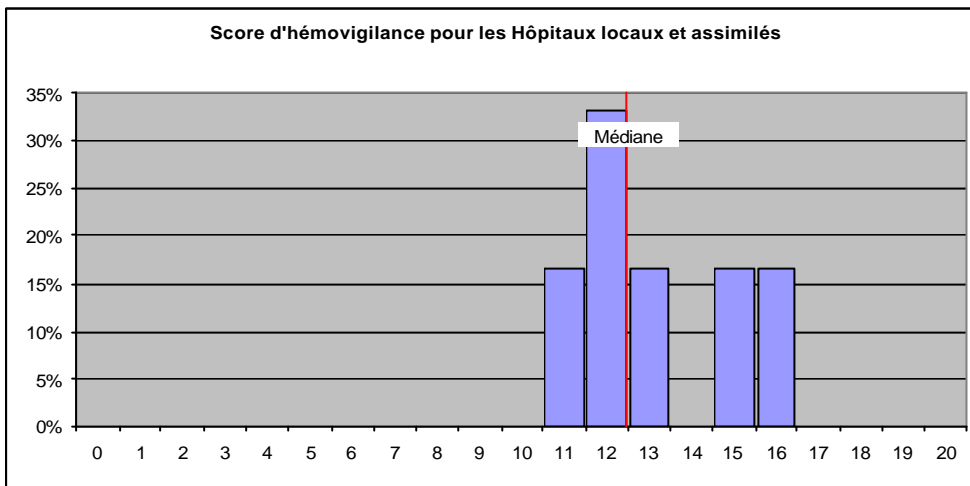
Des scores moyens acceptables en hémovigilance, infectiovigilance, matériovigilance et gestion des risques.

Des scores bas à améliorer en réactovigilance mais surtout en pharmacovigilance (score moyen à 6/20)

Résultats des Hôpitaux locaux ou assimilés

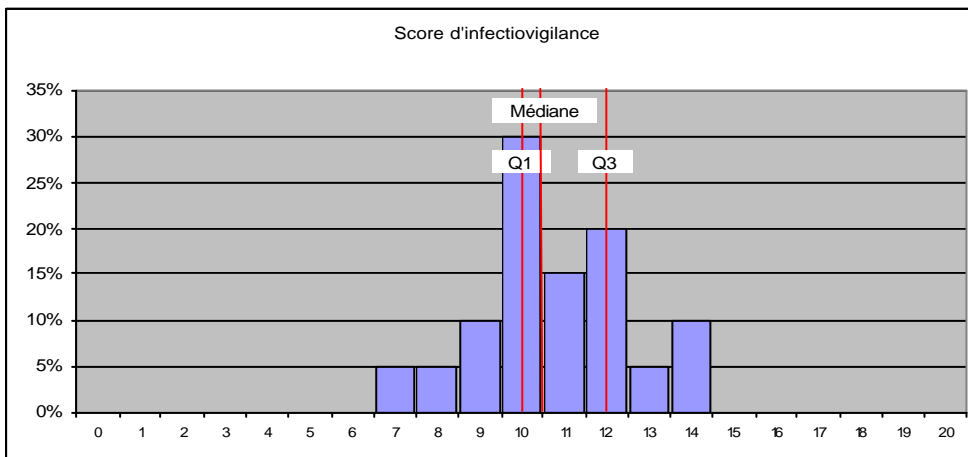
HEMOVIGILANCE

Score moyen	13,2
Ecart type	1,9
1er Quartile :	12
Médiane :	13
3ème Quartile :	15



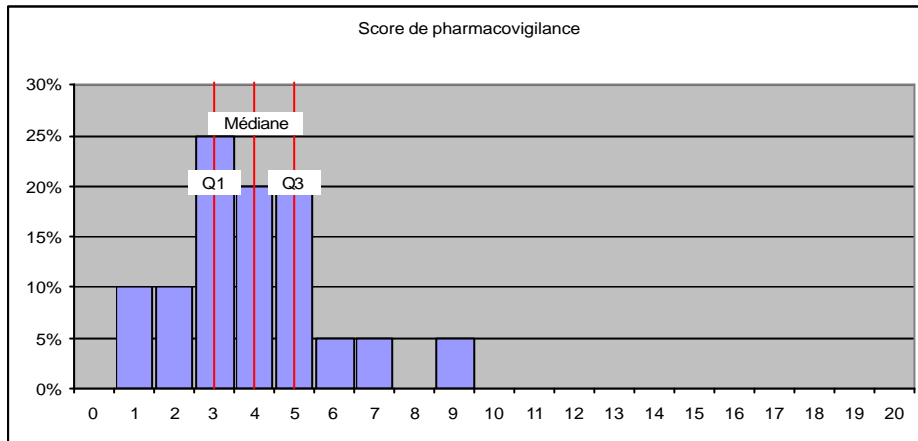
INFECTIOVIGILANCE

Score moyen	10,8
Ecart type	1,8
1er Quartile :	10
Médiane :	11
3ème Quartile :	12



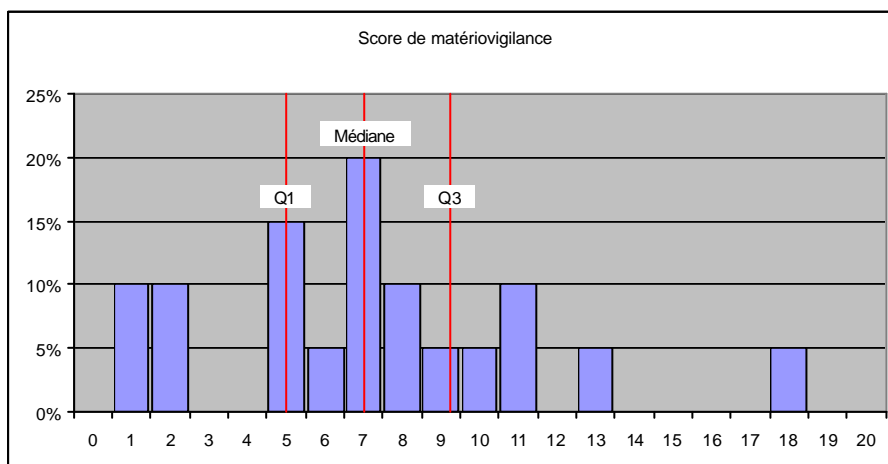
PHARMACOVIGILANCE

Score moyen	4,0
Ecart type	2,0
1er Quartile :	3
Médiane :	4
3ème Quartile :	5



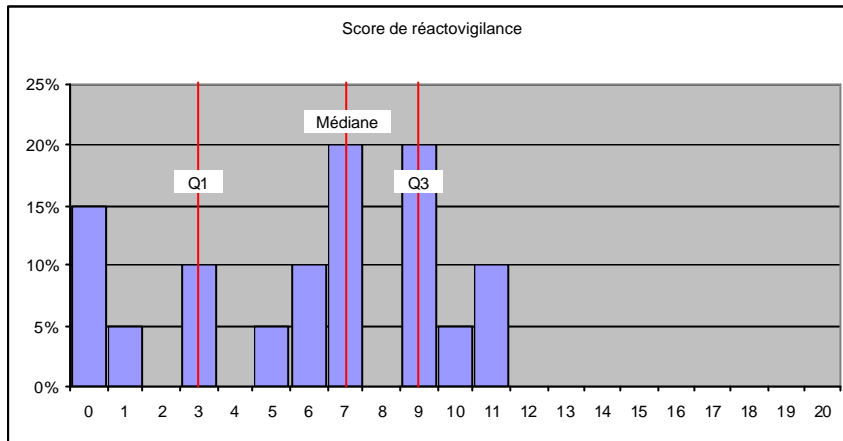
MATERIOVIGILANCE

Score moyen	7,2
Ecart type	4,2
1er Quartile :	5
Médiane :	7
3ème Quartile :	9



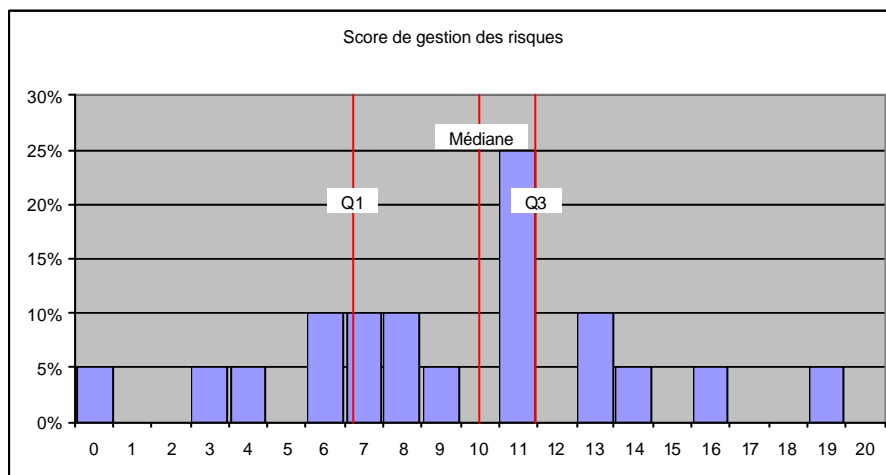
REACTOVIGILANCE

Score moyen	6,0
Ecart type	3,7
1er Quartile :	3
Médiane :	7
3ème Quartile :	9



GESTION DES RISQUES

Score moyen	9,4
Ecart type	4,5
1er Quartile :	7
Médiane :	10
3ème Quartile :	12



PROFIL DES HÔPITAUX LOCAUX ET "ASSIMILES"

Des répartitions des scores homogènes pour l'hémovigilance et l'infectiovigilance, hétérogène pour les autres vigilances surtout pour la réactovigilance et la matériovigilance .

Un score moyen honorable en hémovigilance

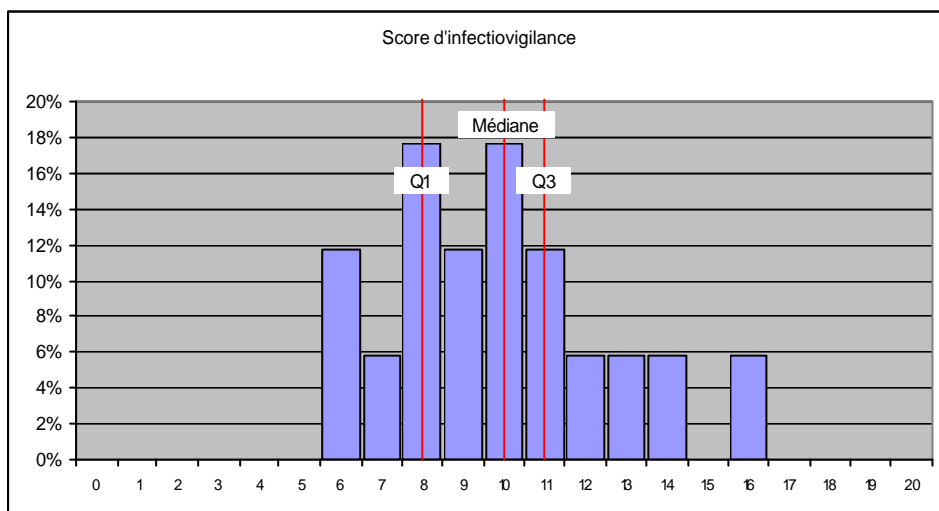
Des scores moyens acceptables infectiovigilance et gestion des risques.

Des scores bas à améliorer en matériovigilance (score moyen à 7/20), en réactovigilance (score moyen à 6/20) mais surtout en pharmacovigilance (score moyen à 4/20)

Résultats des établissements psychiatriques

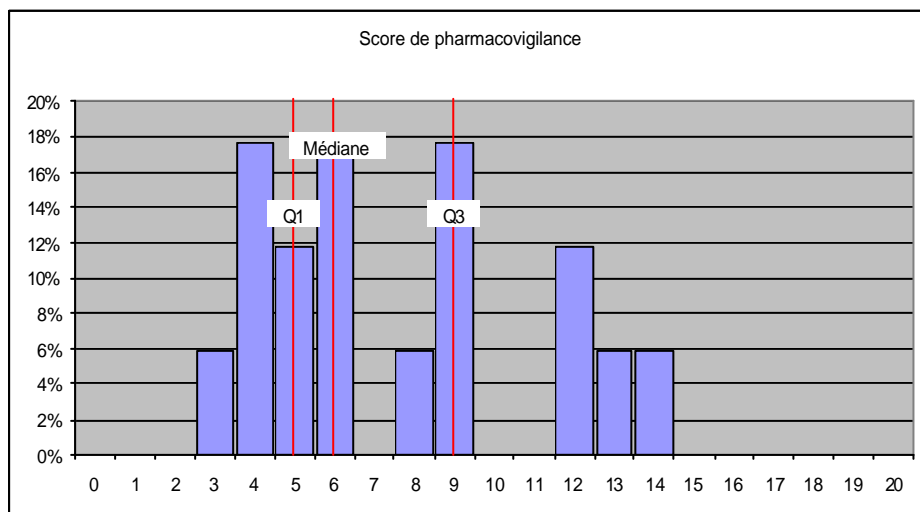
INFECTIOVIGILANCE

Score moyen	9,9
Ecart type	2,7
1er Quartile :	8
Médiane :	10
3ème Quartile :	11



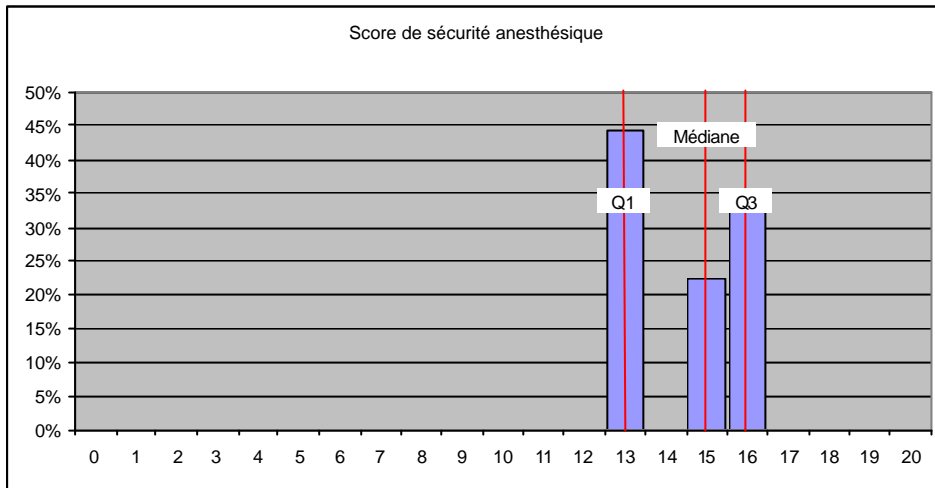
PHARMACOVIGILANCE

Score moyen	7,6
Ecart type	3,5
1er Quartile :	5
Médiane :	6
3ème Quartile :	9



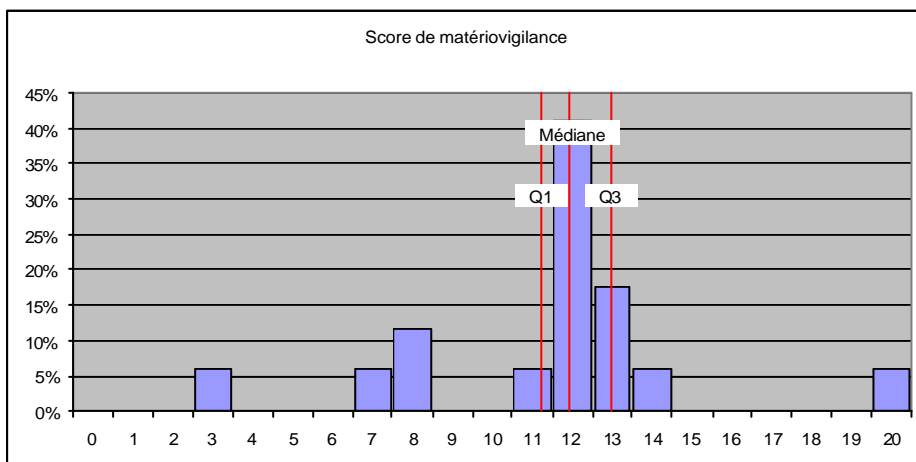
SECURITE ANESTHESIQUE

Score moyen	14,4
Ecart type	1,4
1er Quartile :	13
Médiane :	15
3ème Quartile :	16



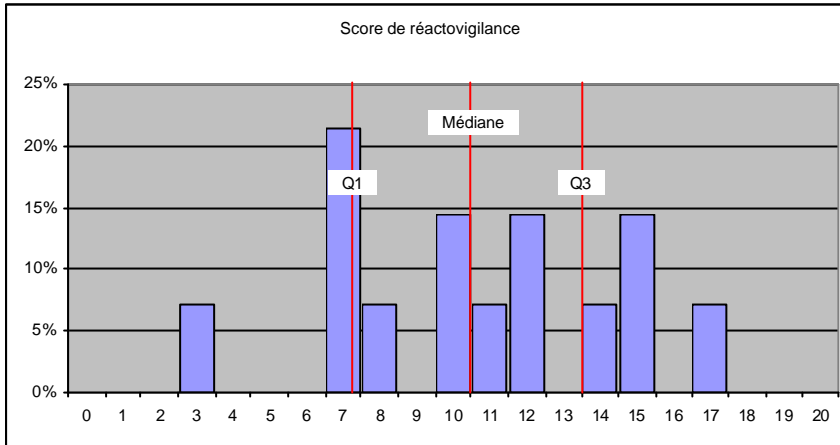
MATERIOVIGILANCE

Score moyen	11,4
Ecart type	3,6
1er Quartile :	11
Médiane :	12
3ème Quartile :	13



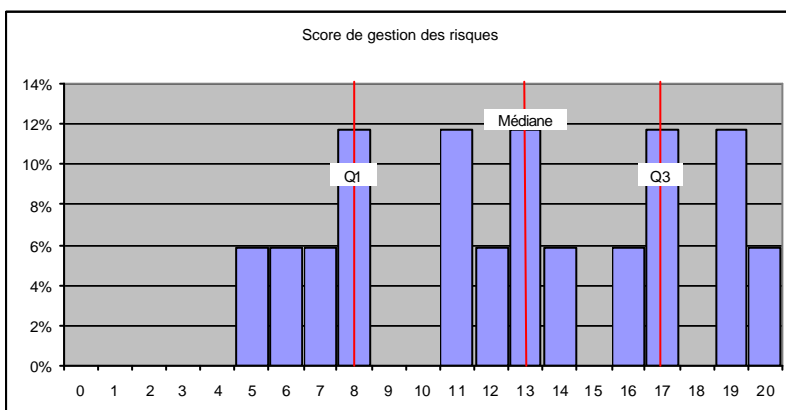
REACTOVIGILANCE

Score moyen	10,6
Ecart type	3,9
1er Quartile :	7
Médiane :	11
3ème Quartile :	14



GESTION DES RISQUES

Score moyen	12,7
Ecart type	4,8
1er Quartile :	8
Médiane :	13
3ème Quartile :	17



PROFIL DES ETABLISSEMENTS PSYCHIATRIQUES

Des répartitions des scores dispersées en matériovigilance, réactovigilance et gestion des risques et relativement homogène dans les autres vigilances sauf pour la sécurité anesthésique où la distribution est correctement concentrée.

Des scores moyens honorables en sécurité anesthésique et en gestion des risques.

Des scores moyens acceptables en matériovigilance et en réactovigilance.

Des scores moyens bas à améliorer en infectiovigilance (score moyen à 10) mais surtout en pharmacovigilance (score moyen à 7,6)

**RESULTATS PAR VIGILANCE :
détails des indicateurs**

HEMOVIGILANCE

Type d'établissements concernés	Nombre	Pourcentage
Etablissements MCO	57	84%
Etablissements SSR	5	7%
Hôpitaux locaux et assimilés	6	9%
Total	68	100%

Circuit des PSL : procédure écrites

Procédure pour la prescription des PSL	Etablissements MCO	Etablissements SSR	Hôpitaux locaux et assimilés	Total	Pourcentage
En cours	1			1	1%
Ecrite et diffusée	34	2	5	41	61%
Évaluée	21	3	1	25	37%
Total des réponses	56	5	6	67	100%
Pas de réponse	1			1	
Total des établissements	57	5	6	68	

Procédure pour la réception	Etablissements MCO	Etablissements SSR	Hôpitaux locaux et assimilés	Total	Pourcentage
En cours	2			2	3%
Ecrite et diffusée	37	2	5	44	66%
Évaluée	17	3	1	21	31%
Total des réponses	56	5	6	67	100%
Pas de réponse	1			1	
Total des établissements	57	5	6	68	

Procédure pour la transfusion et suivi	Etablissements MCO	Etablissements SSR	Hôpitaux locaux et assimilés	Total	Pourcentage
En cours	1			1	1%
Ecrite et diffusée	30	2	5	37	54%
Évaluée	26	3	1	30	44%
Total des réponses	57	5	6	68	100%
Total des établissements	57	5	6	68	

Comité de sécurité transfusionnelle et d'hémovigilance	Etablissements MCO	Etablissements SSR	Hôpitaux locaux et assimilés	Total	Pourcentage
Oui	34	1	4	39	57%
Non	23	4	2	29	43%
Total des réponses	57	5	6	68	100%
Total des établissements	57	5	6	68	

Dossier transfusionnel unique	Etablissements MCO	Etablissements SSR	Hôpitaux locaux et assimilés	Total	Pourcentage
Oui	55	5	6	66	97%
Non	2			2	3%
Total des réponses	57	5	6	68	100%
Total des établissements	57	5	6	68	

Pourcentage de retour des PSL homologues à l'EFS	Etablissements MCO	Etablissements SSR	Hôpitaux locaux et assimilés	Total	Pourcentage
Inférieur à 6%	46	5	5	56	82%
De 6% à moins de 10%	6		1	7	10%
15% et plus	5			5	7%
Total des réponses	57	5	6	68	100%
Total des établissements	57	5	6	68	

Information pré-transfusionnelle	Etablissements MCO	Etablissements SSR	Hôpitaux locaux et assimilés	Total	Pourcentage
Oui	53	5	6	64	96%
Non	3			3	4%
Total des réponses	56	5	6	67	100%
Pas de réponse	1			1	
Total des établissements	57	5	6	68	

Information post-transfusionnelle	Etablissements MCO	Etablissements SSR	Hôpitaux locaux et assimilés	Total	Pourcentage
Oui	55	5	6	66	99%
Non	1			1	1%
Total des réponses	56	5	6	67	100%
Pas de réponse	1			1	
Total des établissements	57	5	6	68	

Traçabilité des PSL	Etablissements MCO	Etablissements SSR	Hôpitaux locaux et assimilés	Total	Pourcentage
Traçabilité < ou = à 98%	2	2		4	6%
Traçabilité > 98% et < ou = à 99%	3			3	4%
Traçabilité > 99% et < à 100%	8			8	12%
Traçabilité de 100%	44	3	6	53	78%
Total des réponses	57	5	6	68	100%
Total des établissements	57	5	6	68	

Taux d'incidents transfusionnels pour 1000 PSL	Etablissements MCO	Etablissements SSR	Hôpitaux locaux et assimilés	Total	Pourcentage
Aucun incident	20			20	35%
De 0 à 1 incident	3			3	5%
De 1 à 3 incidents	22			22	39%
Plus de 3 incidents	12			12	21%
Total des réponses	57	0	0	57	100%
Non concernés		5	6	11	
Total des établissements	57	5	6	68	

Formation en hémovigilance et/ou transfusion	Etablissements MCO	Etablissements SSR	Hôpitaux locaux et assimilés	Total	Pourcentage
Pas de formation	8	1	2	11	16%
Formation faite 1 fois	24	1	3	28	41%
Formation régulière	30	3	2	35	51%
Formation des nouveaux	28	2	1	31	46%
Total des établissements	57	5	6	68	

Existence d'un audit clinique sur les pratiques en hémovigilance	Etablissements MCO	Etablissements SSR	Hôpitaux locaux et assimilés	Total	Pourcentage
Oui	37	3		40	59%
Non	20	2	6	28	41%
Total des réponses	57	5	6	68	100%
Total des établissements	57	5	6	68	

Existence d'une information écrite au médecin traitant	Etablissements MCO	Etablissements SSR	Hôpitaux locaux et assimilés	Total	Pourcentage
Oui	54	4	6	64	94%
Non	3	1		4	6%
Total des réponses	57	5	6	68	100%
Total des établissements	57	5	6	68	

L'organisation

- ❑ Les procédures sont presque partout en place (>95 %)
- ❑ Le dossier transfusionnel unique est mis en place (97%)
- ❑ Les procédures d'information du patient et du médecin traitant sont effectives (96%,99%,94%)
- ❑ La formation régulière des personnels et la formation des nouveaux arrivants sont mises en place dans à peu près la moitié des établissements (51% et 46%)
- ❑ Les comités de sécurité transfusionnelle et d'hémovigilance sont installés et actifs dans 57 % des établissements

Les résultats

- ❑ Le pourcentage de retour des PSL homologues : 93 % des établissements ont un taux de retour inférieur à 10 %
- ❑ La traçabilité des PSL : 90 % des établissements ont une traçabilité supérieure à 99 %
- ❑ La déclaration des incidents transfusionnels : 65 % des établissements ont signalé en 2005

L'évaluation

- ❑ Les procédures en place sont évaluées par environ 35 % des établissements (37%,31%,44%)
- ❑ Des audits cliniques sur les pratiques sont réalisés dans 59% des établissements

INFECTIOVIGILANCE

Type d'établissements concernés	Nombre	Pourcentage
Etablissements MCO	60	44%
Etablissements psychiatriques	17	13%
Etablissements SSR	39	29%
Hôpitaux locaux et assimilés	20	15%
Total	136	100%

Programme du CLIN	Etablissements MCO	Etablissements psychiatriques	Etablissements SSR	Hôpitaux locaux et assimilés	Total	Pourcentage
Programme en cours de rédaction	1		2		3	2%
Programme écrit et diffusé	13	10	12	13	48	36%
Programme évalué avec mesures correctrices si besoin	46	7	24	7	84	62%
Total des réponses	60	17	38	20	135	100%
Pas de réponse			1		1	
Total des établissements	60	17	39	20	136	

Equipe opérationnelle d'hygiène	Etablissements MCO	Etablissements psychiatriques	Etablissements SSR	Hôpitaux locaux et assimilés	Total	Pourcentage
Oui	56	10	28	20	114	84%
Non	4	7	10		21	16%
Total des réponses	60	17	38	20	135	100%
Pas de réponse			1		1	
Total des établissements	60	17	39	20	136	

Correspondant en hygiène dans les services	Etablissements MCO	Etablissements psychiatriques	Etablissements SSR	Hôpitaux locaux et assimilés	Total	Pourcentage
Oui	55	13	34	20	122	91%
Non	4	4	4		12	9%
Total des réponses	59	17	38	20	134	100%
Pas de réponse	1		1		2	
Total des établissements	60	17	39	20	136	

Procédure écrite d'isolement des patients	Etablissements MCO	Etablissements psychiatriques	Etablissements SSR	Hôpitaux locaux et assimilés	Total	Pourcentage
Aucune	1	1			2	1%
En cours de rédaction		5	1	2	8	6%
Ecrite et diffusée	36	7	27	15	85	63%
Evaluée avec mesures correctrices si besoin	23	4	10	3	40	30%
Total des réponses	60	17	38	20	135	100%
Pas de réponse			1		1	
Total des établissements	60	17	39	20	136	

Procédure pour le lavage des mains	Etablissements MCO	Etablissements psychiatriques	Etablissements SSR	Hôpitaux locaux et assimilés	Total	Pourcentage
Ecrite et diffusée	18	7	16	8	49	36%
Evaluée avec mesures correctrices si besoin	42	10	22	12	86	64%
Total des réponses	60	17	38	20	135	100%
Pas de réponse			1		1	
Total des établissements	60	17	39	20	136	

Procédure en cas d'accident d'exposition au sang et aux liquides biologiques	Etablissements MCO	Etablissements psychiatriques	Etablissements SSR	Hôpitaux locaux et assimilés	Total	Pourcentage
En cours de rédaction				3	3	2%
Ecrite et diffusée	34	9	27	14	84	62%
Evaluée avec mesures correctrices si besoin	26	8	11	3	48	36%
Total des réponses	60	17	38	20	135	100%
Pas de réponse			1		1	
Total des établissements	60	17	39	20	136	

Procédure de déclaration des infections nosocomiales	Etablissements MCO	Etablissements psychiatriques	Etablissements SSR	Hôpitaux locaux et assimilés	Total	Pourcentage
Aucun programme	1		2	3	6	4%
Programme en cours de rédaction	4	1	4	4	13	10%
Programme écrit et diffusé	38	12	23	13	86	64%
Programme évalué avec mesures correctrices si besoin	17	4	9		30	22%
Total des réponses	60	17	38	20	135	100%
Pas de réponse			1		1	
Total des établissements	60	17	39	20	136	

Protocole d'antibioprophylaxie	Etablissements MCO	Etablissements psychiatriques	Etablissements SSR	Hôpitaux locaux et assimilés	Total	Pourcentage
Programme en cours de rédaction	3				3	6%
Programme écrit et diffusé	31				31	58%
Programme évalué avec mesures correctrices si besoin	19				19	36%
Total des réponses	53	0	0	0	53	100%
Non concernés	7	17	39	20	83	
Total des établissements	60	17	39	20	136	

Protocoles d'antibiothérapie de 1ère intention	Etablissements MCO	Etablissements psychiatriques	Etablissements SSR	Hôpitaux locaux et assimilés	Total	Pourcentage
Aucun programme	10	4	9	13	36	27%
Programme en cours de rédaction	20	3	10	6	39	29%
Programme écrit et diffusé	26	9	11	1	47	35%
Programme évalué avec mesures correctrices si besoin	4	1	8		13	10%
Total des réponses	60	17	38	20	135	100%
Pas de réponse			1		1	
Total des établissements	60	17	39	20	136	

Surveillance de la concentration en légionelles dans l'eau	Etablissements MCO	Etablissements psychiatriques	Etablissements SSR	Hôpitaux locaux et assimilés	Total	Pourcentage
Oui	60	17	38	20	135	100%
Total des réponses	60	17	38	20	135	100%
Pas de réponse			1		1	
Total des établissements	60	17	39	20	136	

Surveillance de la température de l'eau aux points d'usage	Etablissements MCO	Etablissements psychiatriques	Etablissements SSR	Hôpitaux locaux et assimilés	Total	Pourcentage
Oui	52	14	37	17	120	89%
Non	8	3	1	3	15	11%
Total des réponses	60	17	38	20	135	100%
Pas de réponse			1		1	
Total des établissements	60	17	39	20	136	

Procédure de contrôle de l'air dans les blocs opératoires et/ou les services à risques	Etablissements MCO	Etablissements psychiatriques	Etablissements SSR	Hôpitaux locaux et assimilés	Total	Pourcentage
Aucun programme	1				1	2%
Programme en cours de rédaction	3				3	6%
Programme écrit et diffusé	15				15	28%
Programme évalué avec mesures correctrices si besoin	34				34	64%
Total des réponses	53	0	0	0	53	100%
Non concernés	7	17	39	20	83	
Total des établissements	60	17	39	20	136	

Programme de contrôle de l'eau dans les blocs opératoires et/ou services à risques	Etablissements MCO	Etablissements psychiatriques	Etablissements SSR	Hôpitaux locaux et assimilés	Total	Pourcentage
Programme en cours de rédaction	2				2	4%
Programme écrit et diffusé	12				12	23%
Programme évalué avec mesures correctrices si besoin	39				39	74%
Total des réponses	53	0	0	0	53	100%
Non concernés	7	17	39	20	83	
Total des établissements	60	17	39	20	136	

Programme de contrôle des surfaces dans les blocs opératoires et/ou services à risques	Etablissements MCO	Etablissements psychiatriques	Etablissements SSR	Hôpitaux locaux et assimilés	Total	Pourcentage
Programme en cours de rédaction	1				1	2%
Programme écrit et diffusé	13				13	25%
Programme évalué avec mesures correctrices si besoin	39				39	74%
Total des réponses	53	0	0	0	53	100%
Non concernés	7	17	39	20	83	
Total des établissements	60	17	39	20	136	

Informations ou signalisations sur les porteurs de BMR	Etablissements MCO	Etablissements psychiatriques	Etablissements SSR	Hôpitaux locaux et assimilés	Total	Pourcentage
N'existe pas	1	4	4		9	7%
Limitée à l'unité dans laquelle est hospitalisé le patient	55	8	31	19	113	84%
Diffusée dans l'établissement lors du transfert interne	56	10	27	18	111	82%
Diffusée à l'extérieur lors du retour à domicile	42	8	29	17	96	71%
Diffusée lors du transfert externe	43	9	31	20	103	76%
Total des établissements	60	17	38	20	135	

% de staphylocoques dorés résistant à la méticilline / nombre de souches de staphylocoques dorés isolés	Etablissements MCO	Etablissements psychiatriques	Etablissements SSR	Hôpitaux locaux et assimilés	Total	Pourcentage
Moins de 25%	9	3	10	3	25	26%
De 25% à moins de 35%	18	1	3	1	23	24%
De 35% à moins de 50%	9	1	5	3	18	19%
50% et plus	15	2	7	7	31	32%
Total des réponses	51	7	25	14	97	100%
Pas de réponse	9	10	14	6	39	
Total des établissements	60	17	39	20	136	

Nombre de staphylocoques dorés résistant à la méticilline pour 1000 journées d'hospitalisation	Etablissements MCO	Etablissements psychiatriques	Etablissements SSR	Hôpitaux locaux et assimilés	Total	Pourcentage
Moins de 0,5	17	6	21	9	53	51%
De 0,5 à moins de 1	19		2	2	23	22%
1 et plus	19	3	1	4	27	26%
Total des réponses	55	9	24	15	103	100%
Pas de réponse	5	8	15	5	33	
Total des établissements	60	17	39	20	136	

Nombre de litres de produits hydro alcooliques pour 1000 jours d'hospitalisation	Etablissements MCO	Etablissements psychiatriques	Etablissements SSR	Hôpitaux locaux et assimilés	Total	Pourcentage
Moins de 2	7	11	17	8	43	35%
De 2 à moins de 5	16		13	10	39	32%
De 5 à moins de 10	21		2		23	19%
De 5 à moins de 11		1			1	1%
De 10 à moins de 20	12			1	13	11%
20 et plus	2		1	1	4	3%
Total des réponses	58	12	33	20	123	100%
Pas de réponse	2	5	6		13	
Total des établissements	60	17	39	20	136	

Enquête de prévalence dans l'année	Etablissements MCO	Etablissements psychiatriques	Etablissements SSR	Hôpitaux locaux et assimilés	Total	Pourcentage
Oui	30	8	20	5	63	47%
Non	30	9	18	15	72	53%
Total des réponses	60	17	38	20	135	100%
Pas de réponse			1		1	
Total des établissements	60	17	39	20	136	

Enquête d'incidence des I.S.O.	Etablissements MCO	Etablissements psychiatriques	Etablissements SSR	Hôpitaux locaux et assimilés	Total	Pourcentage
Oui	36				36	69%
Non	16				16	31%
Total des réponses	52	0	0	0	52	100%
Pas de réponse	1				1	
Non concernés	7	17	39	20	83	
Total des établissements	60	17	39	20	136	

Audit ciblé sur les précautions d'hygiène lors des sondages urinaires	Etablissements MCO	Etablissements psychiatriques	Etablissements SSR	Hôpitaux locaux et assimilés	Total	Pourcentage
Oui	10	1	6	3	20	15%
Non	50	16	32	17	115	85%
Total des réponses	60	17	38	20	135	100%
Pas de réponse			1		1	
Total des établissements	60	17	39	20	136	

Audit ciblé sur la pose et l'entretien des voies veineuses périphériques	Etablissements MCO	Etablissements psychiatriques	Etablissements SSR	Hôpitaux locaux et assimilés	Total	Pourcentage
Oui	20	3	4	4	31	23%
Non	40	14	34	15	103	77%
Total des réponses	60	17	38	19	134	100%
Pas de réponse			1	1	2	
Total des établissements	60	17	39	20	136	

L'organisation

Programme du CLIN présent dans 98 % des établissements

Equipe opérationnelle d'hygiène existant dans 84 % des établissements

Correspondants en hygiène dans les services dans 91% des établissements

Procédures : isolement des patient = 93% des établissements

lavage des mains = 100% des établissements

accidents d'exposition au sang = 98% des établissements

déclaration des infections nosocomiales = 86% des établissements

programme de contrôle de l'air, de l'eau et des surfaces dans les services à risques = 92%,96%,98% des établissements concernés.

Les résultats

Existence de protocoles d'antibioprophylaxie = 94% des établissements concernés

Existence de protocoles d'antibiothérapie de première intention = 45% des établissements

Surveillance des légionelles dans l'eau = 100% des établissements

Surveillance température de l'eau aux points d'usage = 89% des établissements

Pourcentage de SARM/ staphylocoques isolés = 50 % des établissements répondants ont un taux inférieur à 35%.

Nombre de souches de SARM/1000 journées d'hospitalisation complète:= 51% des établissements répondants ont un nombre de SARM inférieur à 0,5

Nombre de litres de PHA /1000 journées d'hospitalisation complète = 14% des établissements répondants ont un nombre supérieur à 10 litres (taux cible national à 20 litres)

L'évaluation

Le programme du CLIN est évalué dans 62% des établissements

La procédure de lavage des mains est évaluées dans 64% des établissements

Les autres procédures sont évaluées environ dans 30% des établissements à l'exception de la procédure de déclarations des infections nosocomiales (22%) et des protocoles d'antibiothérapie de première intention (10%)

Les ISO font l'objet d'une enquête dans 69% des établissements concernés

Des audits sur la pose et l'entretien des voies veineuses périphériques sont réalisés dans 23% des établissements

PHARMACOVIGILANCE

Type d'établissements concernés	Nombre	Pourcentage
Etablissements MCO	59	43%
Etablissements psychiatriques	17	13%
Etablissements SSR	40	29%
Hôpitaux locaux et assimilés	20	15%
Total	136	100%

Procédure de retrait des lots de médicaments	Etablissements MCO	Etablissements psychiatriques	Etablissements SSR	Hôpitaux locaux et assimilés	Total	Pourcentage
Aucune	2		5	3	10	7%
En cours de rédaction	9	3	2	6	20	15%
Ecrite et diffusée	42	11	26	10	89	66%
Evaluée dans l'année avec des mesures correctrices si besoin	6	3	5	1	15	11%
Total des réponses	59	17	38	20	134	100%
Pas de réponse			2		2	
Total des établissements	59	17	40	20	136	

Procédure de déclaration des effets indésirables	Etablissements MCO	Etablissements psychiatriques	Etablissements SSR	Hôpitaux locaux et assimilés	Total	Pourcentage
Aucune	1		1	2	4	3%
En cours de rédaction	4	2	3	5	14	11%
Ecrite et diffusée	41	13	28	12	94	71%
Evaluée dans l'année avec des mesures correctrices si besoin	12	2	6	1	21	16%
Total des réponses	58	17	38	20	133	100%
Pas de réponse	1		2		3	
Total des établissements	59	17	40	20	136	

Diffusion des informations actualisées de pharmacovigilances dans l'établissement	Etablissements MCO	Etablissements psychiatriques	Etablissements SSR	Hôpitaux locaux et assimilés	Total	Pourcentage
Oui	56	15	34	17	122	92%
Non	3	1	4	3	11	8%
Total des réponses	59	16	38	20	133	100%
Pas de réponse		1	2		3	
Total des établissements	59	17	40	20	136	

Diffusion du bulletin d'information du CRPV	Etablissements MCO	Etablissements psychiatriques	Etablissements SSR	Hôpitaux locaux et assimilés	Total	Pourcentage
Oui	49	12	23	13	97	72%
Non	10	5	15	7	37	28%
Total des réponses	59	17	38	20	134	100%
Pas de réponse			2		2	
Total des établissements	59	17	40	20	136	

Nombre de signalements d'effets indésirables graves ou inattendus au CRPV par an	Etablissements MCO	Etablissements psychiatriques	Etablissements SSR	Hôpitaux locaux et assimilés	Total	Pourcentage
Aucun	17	10	30	20	77	58%
Moins de 5 par an	24	3	6		33	25%
De 5 à moins 10 par an	6	2	1		9	7%
10 et plus par an	11	1	1		13	10%
Total des réponses	58	16	38	20	132	100%
Pas de réponse	1	1	2		4	
Total des établissements	59	17	40	20	136	

Délai moyen de signalement d'effets indésirables graves ou inattendus	Etablissements MCO	Etablissements psychiatriques	Etablissements SSR	Hôpitaux locaux et assimilés	Total	Pourcentage
Inférieur ou égal à 8 jours	34	4	6		44	85%
Supérieur à 8 jours	6	1	1		8	15%
Total des réponses	40	5	7	0	52	100%
Pas de réponse	19	12	33	20	84	
Total des établissements	59	17	40	20	136	

Nombre de praticiens différents qui signalent	Etablissements MCO	Etablissements psychiatriques	Etablissements SSR	Hôpitaux locaux et assimilés	Total	Pourcentage
De 1 à 4	30	4	7		41	76%
De 5 à 9	9	2			11	20%
10 et plus	2				2	4%
Total des réponses	41	6	7	0	54	100%
Pas de réponse	18	11	33	20	82	
Total des établissements	59	17	40	20	136	

Information pharmacovigilance dans les choix du comité du médicament et des dispositifs médicaux	Etablissements MCO	Etablissements psychiatriques	Etablissements SSR	Hôpitaux locaux et assimilés	Total	Pourcentage
Oui	51	15	24	13	103	76%
Non	8	2	15	7	32	24%
Total des réponses	59	17	39	20	135	100%
Pas de réponse			1		1	
Total des établissements	59	17	40	20	136	

Envoi de professionnels en formation au CRPV	Etablissements MCO	Etablissements psychiatriques	Etablissements SSR	Hôpitaux locaux et assimilés	Total	Pourcentage
Oui	6	3	6	1	16	12%
Non	52	13	33	19	117	88%
Total des réponses	58	16	39	20	133	100%
Pas de réponse	1	1	1		3	
Total des établissements	59	17	40	20	136	

Effets indésirables liés à l'utilisation des MDS	Etablissements MCO	Etablissements psychiatriques	Etablissements SSR	Hôpitaux locaux et assimilés	Total	Pourcentage
Oui	5				5	7%
Non	52		6	6	64	93%
Total des réponses	57	0	6	6	69	100%
Non concernés	2	17	34	14	67	
Total des établissements	59	17	40	20	136	

L'organisation

- Les procédures sont presque partout en place = plus de 90 % des établissements
- La diffusion de l'information actualisée en pharmacovigilance est effective dans 92% des établissements mais n'intervient dans le choix du comité du médicament que dans 76% des établissements
- Le bulletin du CRPV est diffusé en interne dans 72 % des établissements
- 12 % des établissements ont envoyé des professionnels en formation au CRPV en 2005

Les résultats

- 42 % des établissements ont déclaré des effets indésirables graves ou inattendus liés au médicament en 2005
- 7% des établissements concernés ont déclaré des effets indésirables liés à l'utilisation de médicament dérivés du sang (MDS) en 2005

L'évaluation

- un peu plus de 10% des établissements évaluent leurs procédures

SECURITE ANESTHESIQUE

Seuls les établissements MCO (sauf exceptions) et certains établissements psychiatriques sont concernés par la sécurité anesthésique.

Type d'établissements concernés	Nombre	Pourcentage
Etablissements MCO	54	86%
Etablissements psychiatriques	9	14%
Total	63	100%

Correspondant de sécurité anesthésique	Etablissements MCO	Etablissements psychiatriques	Total	Pourcentage
Oui	53	9	62	98%
Non	1		1	2%
Total des réponses	54	9	63	100%
Total des établissements	54	9	63	

Consultation pré-anesthésique à distance	Etablissements MCO	Etablissements psychiatriques	Total	Pourcentage
Oui	53	9	62	98%
Non	1		1	2%
Total des réponses	54	9	63	100%
Total des établissements	54	9	63	

Pourcentage de dossiers de pré-anesthésie complets sur 50 dossiers d'anesthésie programmée	Etablissements MCO	Etablissements psychiatriques	Total	Pourcentage
Inférieur à 97%	19		19	31%
De 98 à moins de 99%	4		4	6%
De 99 à moins de 100%	2		2	3%
Egal à 100%	28	9	37	60%
Total des réponses	53	9	62	100%
Pas de réponse	1		1	
Total des établissements	54	9	63	

Tableau de programmation établi avec les opérateurs anesthésistes et responsables du secteur opératoire	Etablissements MCO	Etablissements psychiatriques	Total	Pourcentage
Oui	45	8	53	84%
Non	9	1	10	16%
Total des réponses	54	9	63	100%
Total des établissements	54	9	63	

Réajustement la veille de la journée opératoire du tableau de programmation des interventions	Etablissements MCO	Etablissements psychiatriques	Total	Pourcentage
Oui	50	6	56	92%
Non	4	1	5	8%
Total des réponses	54	7	61	100%
Pas de réponse		2	2	
Total des établissements	54	9	63	

Pourcentage de FOSO remplies sur 50 fiches au hasard	Etablissements MCO	Etablissements psychiatriques	Total	Pourcentage
Inférieur à 95%	7		7	11%
De 95 à moins de 97%	5		5	8%
De 97 à moins de 99%	6		6	10%
De 99 à moins de 100%	35	1	36	69%
Egal à 100%	11	1	12	20%
Total des réponses	54	1	55	100%
Pas de réponse	2		2	3%
Total des établissements	54	9	63	

Pourcentage de FCI remplies par l'anesthésiste	Etablissements MCO	Etablissements psychiatriques	Total	Pourcentage
De 97 à moins de 98%	2		2	3%
De 98 à moins de 99%	2		2	3%
De 99 à moins de 100%	1		1	2%
Egal à 100%	36	8	44	72%
Total des réponses	52	9	61	100%
Pas de réponse	2	29	31	
Total des établissements	54	9	63	

Procédure de suppléance en cas de panne des fluides médicaux	Etablissements MCO	Etablissements psychiatriques	Total	Pourcentage
Aucune	1		1	2%
En cours de rédaction	5		5	8%
Ecrite et diffusée	36	4	40	68%
Evaluée dans l'année avec mesures correctrices si besoin	11	2	13	22%
Total des réponses	53	6	59	100%
Pas de réponse	1	3	4	
Total des établissements	54	9	63	

Evaluation des pratiques professionnelles	Etablissements MCO	Etablissements psychiatriques	Total	Pourcentage
Oui	16	1	17	27%
Non	38	7	45	73%
Total des réponses	54	8	62	100%
Pas de réponse		1	1	
Total des établissements	54	9	63	

Mises à jour du document précisant les modalités d'organisation	Etablissements MCO	Etablissements psychiatriques	Total	Pourcentage
Aucune	15	3	18	38%
De 1 à 4	22	3	25	52%
De 5 à 9	1		1	2%
10 et plus	4		4	8%
Total des réponses	42	6	48	100%
Pas de réponse	12	3	15	
Total des établissements	54	9	63	

L'organisation

- 98 % des établissements ont nommé un correspondant de sécurité anesthésique.
- 84 % des établissements ont un tableau opératoire concerté entre les différents acteurs
- 92% des établissements ont un ajustement du tableau opératoire la veille de la journée opératoire.
- 90 % des établissements ont mis en place une procédure de suppléance en cas de panne des fluides médicaux
- 62 % des établissements répondants ont fait au moins une mise à jour du document précisant les modalités de l'organisation demandées par l'arrêté du 3 octobre 1995

Les résultats

- 63 % des établissements ont au moins 99% des dossiers de pré anesthésie complets.
- 71% des établissements ont au moins 99% des fiches d'ouverture de salle d'opération remplies
- 74% des établissements ont au moins 99% des fiches de contrôle de l'induction remplies
- 85% des établissements concernés ont au moins 99% des fiches d'ouverture de la salle de surveillance post interventionnelle remplies

L'évaluation

- 22% des établissements ont évalué leurs procédures et dans 27% des établissements est mise en place l'évaluation des pratiques professionnelles en anesthésie

REACTOVIGILANCE

Type d'établissements concernés	Nombre	Pourcentage
Etablissements MCO	60	44%
Etablissements psychiatriques	17	13%
Etablissements SSR	39	29%
Hôpitaux locaux et assimilés	20	15%
Total	136	100%

Correspondant de réactovigilance	Etablissements MCO	Etablissements psychiatriques	Etablissements SSR	Hôpitaux locaux et assimilés	Total	Pourcentage
Oui	55	14	31	10	110	84%
Non	5		7	9	21	16%
Total des réponses	60	14	38	19	131	100%
Pas de réponse		3	1	1	5	
Total des établissements	60	17	39	20	136	

Inscription sur la liste de diffusion des alertes à l'AFSSAPS	Etablissements MCO	Etablissements psychiatriques	Etablissements SSR	Hôpitaux locaux et assimilés	Total	Pourcentage
Oui	38	10	27	10	85	68%
Non	21	4	8	7	40	32%
Total des réponses	59	14	35	17	125	100%
Pas de réponse	1	3	4	3	11	
Total des établissements	60	17	39	20	136	

Rythme de la surveillance sur le site AFSSAPS	Etablissements MCO	Etablissements psychiatriques	Etablissements SSR	Hôpitaux locaux et assimilés	Total	Pourcentage
Une fois par jour	36	11	24	10	81	69%
une fois par semaine	9	1	6	4	20	17%
Une fois par mois	11	2	3	1	17	14%
Total des réponses	56	14	33	15	118	100%
Pas de réponse	4	3	6	5	18	
Total des établissements	60	17	39	20	136	

Procédure de retrait des lots	Etablissements MCO	Etablissements psychiatriques	Etablissements SSR	Hôpitaux locaux et assimilés	Total	Pourcentage
Aucune	6	4	9	5	24	19%
En cours de rédaction	14	2	8	7	31	25%
Ecrite et diffusée	31	6	15	4	56	44%
Evaluée dans l'année avec mesures correctrices si nécessaire	8	2	4	1	15	12%
Total des réponses	59	14	36	17	126	100%
Pas de réponse	1	3	3	3	10	
Total des établissements	60	17	39	20	136	

Procédure d'archivage des informations et actions	Etablissements MCO	Etablissements psychiatriques	Etablissements SSR	Hôpitaux locaux et assimilés	Total	Pourcentage
Oui	47	11	25	9	92	74%
Non	12	3	11	7	33	26%
Total des réponses	59	14	36	16	125	100%
Pas de réponse	1	3	3	4	11	
Total des établissements	60	17	39	20	136	

Alertes descendantes de réactovigilance	Etablissements MCO	Etablissements psychiatriques	Etablissements SSR	Hôpitaux locaux et assimilés	Total	Pourcentage
Pas d'alertes	15	9	17	11	52	46%
Supérieur à 0	39	5	16	2	62	54%
Total des réponses	54	14	33	13	114	100%
Pas de réponse	6	3	6	7	22	
Total des établissements	60	17	39	20	136	

Procédure précisant les règles de déclaration	Etablissements MCO	Etablissements psychiatriques	Etablissements SSR	Hôpitaux locaux et assimilés	Total	Pourcentage
Oui	38	10	23	4	75	61%
Non	20	4	12	12	48	39%
Total des réponses	58	14	35	16	123	100%
Pas de réponse	2	3	4	4	13	
Total des établissements	60	17	39	20	136	

Signalement en priorité des anomalies aux fournisseurs	Etablissements MCO	Etablissements psychiatriques	Etablissements SSR	Hôpitaux locaux et assimilés	Total	Pourcentage
Oui	55	12	28	14	109	89%
Non	3	2	6	2	13	11%
Total des réponses	58	14	34	16	122	100%
Pas de réponse	2	3	5	4	14	
Total des établissements	60	17	39	20	136	

Signalement des anomalies sur DM DIV à l'AFSSAPS	Etablissements MCO	Etablissements psychiatriques	Etablissements SSR	Hôpitaux locaux et assimilés	Total	Pourcentage
Oui	29	8	18	5	60	49%
Non	29	6	17	11	63	51%
Total des réponses	58	14	35	16	123	100%
Pas de réponse	2	3	4	4	13	
Total des établissements	60	17	39	20	136	

Signalement des anomalies sur DM DIV aux deux	Etablissements MCO	Etablissements psychiatriques	Etablissements SSR	Hôpitaux locaux et assimilés	Total	Pourcentage
Oui	29	7	18	4	58	48%
Non	29	6	17	12	64	52%
Total des réponses	58	13	35	16	122	100%
Pas de réponse	2	4	4	4	14	
Total des établissements	60	17	39	20	136	

Procédure d'archivage des actions	Etablissements MCO	Etablissements psychiatriques	Etablissements SSR	Hôpitaux locaux et assimilés	Total	Pourcentage
Oui	46	10	28	6	90	74%
Non	11	4	7	10	32	26%
Total des réponses	57	14	35	16	122	100%
Pas de réponse	3	3	4	4	14	
Total des établissements	60	17	39	20	136	

Formation de sensibilisation dans le laboratoire	Etablissements MCO	Etablissements psychiatriques	Etablissements SSR	Hôpitaux locaux et assimilés	Total	Pourcentage
Oui	25	5	12	3	45	39%
Non	30	9	21	11	71	61%
Total des réponses	55	14	33	14	116	100%
Pas de réponse	5	3	6	6	20	
Total des établissements	60	17	39	20	136	

Lecteurs de glycémie dans les unités de soins	Etablissements MCO	Etablissements psychiatriques	Etablissements SSR	Hôpitaux locaux et assimilés	Total	Pourcentage
Oui	58	12	31	16	117	95%
Non		2	4		6	5%
Total des réponses	58	14	35	16	123	100%
Pas de réponse	2	3	4	4	13	
Total des établissements	60	17	39	20	136	

Procédure d'utilisation des lecteurs	Etablissements MCO	Etablissements psychiatriques	Etablissements SSR	Hôpitaux locaux et assimilés	Total	Pourcentage
Aucune	9	1	5	6	21	18%
En cours de rédaction	18	2	8	2	30	26%
Ecrite et diffusée	25	7	18	7	57	49%
Evaluée dans l'année avec mesures correctrices si nécessaire	5	2		1	8	7%
Total des réponses	57	12	31	16	116	100%
Pas de réponse	1				1	
Total des établissements	58	12	31	16	117	

Formation des utilisateurs	Etablissements MCO	Etablissements psychiatriques	Etablissements SSR	Hôpitaux locaux et assimilés	Total	Pourcentage
Oui	21	4	11	4	40	36%
Non	34	8	17	11	70	64%
Total des réponses	55	12	28	15	110	100%
Pas de réponse	3		3	1	7	
Total des établissements	58	12	31	16	117	

Contrôle qualité des lecteurs	Etablissements MCO	Etablissements psychiatriques	Etablissements SSR	Hôpitaux locaux et assimilés	Total	Pourcentage
Oui	32	6	20	4	62	57%
Non	22	6	8	11	47	43%
Total des réponses	54	12	28	15	109	100%
Pas de réponse	4		3	1	8	
Total des établissements	58	12	31	16	117	

L'organisation

- ❑ 84 % des établissements répondants ont nommé un correspondant de réactovigilance.
- ❑ 56 % des établissements répondants ont une procédure de retrait des lots (alerte descendante)
- ❑ 61 % des établissements répondants ont mis en place une procédure interne précisant les règles de déclaration en réactovigilance (alerte ascendante).
- ❑ 74% des établissements répondants ont des procédures d'archivage des informations et des actions
- ❑ 56% des établissements concernés ont mis en place une procédure d'utilisation pour les lecteurs de glycémie
- ❑ 36% des établissements concernés ont mis en place une formation à l'utilisation des lecteurs de glycémie
- ❑ 39 % des établissements répondants ont mis en place une action de sensibilisation à la réactovigilance dans le laboratoire

Les résultats

- ❑ 54% des établissements répondants ont traité au moins une alerte descendante de réactovigilance en 2005.
- ❑ 89% des établissements répondants signalent les anomalies en priorité aux fournisseurs
- ❑ 49% des établissements répondants signalent les anomalies aux fournisseurs et à l'AFSSaPS.

L'évaluation

- ❑ 12% des établissements répondants ont évalué leurs procédures de retrait
- ❑ 57% des établissements concernés ont mis en place un contrôle qualité des lecteurs de glycémie

MATERIOVIGILANCE

Type d'établissements concernés	Nombre	Pourcentage
Etablissements MCO	60	44%
Etablissements psychiatriques	17	13%
Etablissements SSR	39	29%
Hôpitaux locaux et assimilés	20	15%
Total	136	100%

Coordinateur de matériovigilance	Etablissements MCO	Etablissements psychiatriques	Etablissements SSR	Hôpitaux locaux et assimilés	Total	Pourcentage
Oui	60	17	36	20	133	99%
Non			2		2	1%
Total des réponses	60	17	38	20	135	100%
Pas de réponse			1		1	
Total des établissements	60	17	39	20	136	

Utilisation de l'arbre décisionnel pour les signalements	Etablissements MCO	Etablissements psychiatriques	Etablissements SSR	Hôpitaux locaux et assimilés	Total	Pourcentage
Oui	57	15	27	17	116	88%
Non	3	1	10	2	16	12%
Total des réponses	60	16	37	19	132	100%
Pas de réponse		1	2	1	4	
Total des établissements	60	17	39	20	136	

Information sur l'obligation de déclaration des effets indésirables des DM	Etablissements MCO	Etablissements psychiatriques	Etablissements SSR	Hôpitaux locaux et assimilés	Total	Pourcentage
Aucune	1		2	3	6	4%
En cours de rédaction	3	1	3	5	12	9%
Ecrite et diffusée	45	15	27	11	98	73%
Evaluée dans l'année avec mesures correctrices si besoin	11	1	6	1	19	14%
Total des réponses	60	17	38	20	135	100%
Pas de réponse			1		1	
Total des établissements	60	17	39	20	136	

Procédure de traitement des alertes ou décision sur les DM	Etablissements MCO	Etablissements psychiatriques	Etablissements SSR	Hôpitaux locaux et assimilés	Total	Pourcentage
Aucune	3	1	2	6	12	9%
En cours de rédaction	7	1	6	4	18	13%
Ecrite et diffusée	36	14	26	9	85	63%
Evaluée dans l'année avec mesures correctrices si besoin	14	1	4	1	20	15%
Total des réponses	60	17	38	20	135	100%
Pas de réponse			1		1	
Total des établissements	60	17	39	20	136	

Procédure écrite de signalement	Etablissements MCO	Etablissements psychiatriques	Etablissements SSR	Hôpitaux locaux et assimilés	Total	Pourcentage
Aucune	2		3	4	9	7%
En cours de rédaction	4	3	6	4	17	13%
Ecrite et diffusée	38	13	24	10	85	64%
Evaluée dans l'année avec mesures correctrices si besoin	14	1	5	2	22	17%
Total des réponses	58	17	38	20	133	100%
Pas de réponse	2		1		3	
Total des établissements	60	17	39	20	136	

Tracabilité pour identifier les services destinataires en fonction des numéros de lots des DM	Etablissements MCO	Etablissements psychiatriques	Etablissements SSR	Hôpitaux locaux et assimilés	Total	Pourcentage
Non	25	6	13	16	60	44%
En cours	2	1	2		5	4%
Partiellement	21	6	7	2	36	27%
Totalement	12	4	16	2	34	25%
Total des réponses	60	17	38	20	135	100%
Pas de réponse			1		1	
Total des établissements	60	17	39	20	136	

Tracabilité organisée de tous les équipements biomédicaux	Etablissements MCO	Etablissements psychiatriques	Etablissements SSR	Hôpitaux locaux et assimilés	Total	Pourcentage
Non	1	2	11	6	20	15%
En cours	5		3	5	13	10%
Partielle	11	7	9	6	33	25%
Totale	43	7	15	2	67	50%
Total des réponses	60	16	38	19	133	100%
Pas de réponse		1	1	1	3	
Total des établissements	60	17	39	20	136	

Tracabilité organisée des équipements biomédicaux soumis à obligation de maintenance	Etablissements MCO	Etablissements psychiatriques	Etablissements SSR	Hôpitaux locaux et assimilés	Total	Pourcentage
Non	1		3	5	9	7%
En cours	5	1	5	2	13	11%
Partielle	4	7	7	6	24	20%
Totale	50	7	18	1	76	62%
Total des réponses	60	15	33	14	122	100%
Pas de réponse			1	1	2	
Non applicable		2	5	5	12	
Total des établissements	60	17	39	20	136	

Tracabilité organisée de tous les DM sensibles implantables	Etablissements MCO	Etablissements psychiatriques	Etablissements SSR	Hôpitaux locaux et assimilés	Total	Pourcentage
Non	1				1	2%
Partielle	12				12	23%
Totale	39				39	75%
Total des réponses	52	0	0	0	52	100%
Non concernés	8	17	39	20	84	
Total des établissements	60	17	39	20	136	

Nombre de signalements réceptionnés en interne

	Etablissements MCO	Etablissements psychiatriques	Etablissements SSR	Hôpitaux locaux et assimilés
moyenne	19,4	1,9	6,5	2,0
Médiane :	6	0	1	0
Nombre de signalements	1144	30	209	30
Nombre d'établissements :	59	16	32	15

Nombre de signalements adressés à l'AFSSAPS

	Etablissements MCO	Etablissements psychiatriques	Etablissements SSR	Hôpitaux locaux et assimilés
moyenne	3,0	0,1	0,5	0,1
Médiane :	1	0	0	0
Nombre de signalements	177	2	16	2
Nombre d'établissements :	59	16	32	15

Nombre de signalements adressés aux fournisseurs

	Etablissements MCO	Etablissements psychiatriques	Etablissements SSR	Hôpitaux locaux et assimilés
moyenne	13,5	0,6	0,7	0,3
Médiane :	3	0	0	0
Nombre de signalements	799	9	22	5
Nombre d'établissements :	59	16	32	15

L'organisation

- 99 % des établissements ont nommé un correspondant de matériovigilance.
- Environ 80% des établissements ont mis en place les diverses procédures de signalement et de traitement des alertes.

Les résultats

- 25 % des établissements ont une traçabilité totale pour les consommables de soins et 27% une traçabilité partielle.
- 50 % des établissements ont une traçabilité totale pour tous les équipements biomédicaux et 25% une traçabilité partielle
- 62 % des établissements concernés ont une traçabilité totale pour les équipements biomédicaux soumis à obligation de maintenance et 20% une traçabilité partielle
- 75 % des établissements concernés ont une traçabilité totale pour les DM sensibles implantables et 23% une traçabilité partielle
- 1413 signalements ont été faits en interne dans les établissements répondants qui ont donné lieu à 197 signalements à l'AFSSaPS et à 835 signalements aux divers fournisseurs.

L'évaluation

- environ 15 % des établissements ont évalué leurs procédures

GESTION DES RISQUES

Type d'établissements concernés	Nombre	Pourcentage
Etablissements MCO	60	44%
Etablissements psychiatriques	17	13%
Etablissements SSR	39	29%
Hôpitaux locaux et assimilés	20	15%
Total	136	100%

Gestionnaire de risques dans l'établissement	Etablissements MCO	Etablissements psychiatriques	Etablissements SSR	Hôpitaux locaux et assimilés	Total	Pourcentage
Oui	49	14	31	12	106	79%
Non	11	3	7	8	29	21%
Total des réponses	60	17	38	20	135	100%
Pas de réponse			1		1	
Total des établissements	60	17	39	20	136	

Equipe (cellule) de gestion des risques	Etablissements MCO	Etablissements psychiatriques	Etablissements SSR	Hôpitaux locaux et assimilés	Total	Pourcentage
Oui	52	16	31	13	112	84%
Non	7	1	6	7	21	16%
Total des réponses	59	17	37	20	133	100%
Pas de réponse	1		2		3	
Total des établissements	60	17	39	20	136	

Rapport d'activité annuel de la cellule gestion des risques	Etablissements MCO	Etablissements psychiatriques	Etablissements SSR	Hôpitaux locaux et assimilés	Total	Pourcentage
Oui	29	12	18	6	65	49%
Non	30	5	19	14	68	51%
Total des réponses	59	17	37	20	133	100%
Pas de réponse	1		2		3	
Total des établissements	60	17	39	20	136	

Programme de gestion des risques	Etablissements MCO	Etablissements psychiatriques	Etablissements SSR	Hôpitaux locaux et assimilés	Total	Pourcentage
Oui	27	8	16	4	55	41%
Non	33	8	21	16	78	59%
Total des réponses	60	16	37	20	133	100%
Pas de réponse		1	2		3	
Total des établissements	60	17	39	20	136	

Programme inscrit dans le projet d'établissement	Etablissements MCO	Etablissements psychiatriques	Etablissements SSR	Hôpitaux locaux et assimilés	Total	Pourcentage
Oui	18	4	11	1	34	65%
Non	6	4	5	3	18	35%
Total des réponses	24	8	16	4	52	100%
Pas de réponse	3				3	
Total des établissements	27	8	16	4	55	

Actions mises en oeuvre

Identification à priori des risques	Etablissements MCO	Etablissements psychiatriques	Etablissements SSR	Hôpitaux locaux et assimilés	Total	Pourcentage
Oui	35	15	31	13	94	70%
Non	25	2	6	7	40	30%
Total des réponses	60	17	37	20	134	100%
Pas de réponse			2		2	
Total des établissements	60	17	39	20	136	

Surveillance des événements indésirables hors vigilances réglementaires	Etablissements MCO	Etablissements psychiatriques	Etablissements SSR	Hôpitaux locaux et assimilés	Total	Pourcentage
Oui	54	17	35	18	124	92%
Non	6		3	2	11	8%
Total des réponses	60	17	38	20	135	100%
Pas de réponse			1		1	
Total des établissements	60	17	39	20	136	

Nombre de signalements d'effets indésirables hors vigilances réglementaires	Etablissements MCO	Etablissements psychiatriques	Etablissements SSR	Hôpitaux locaux et assimilés	Total	Pourcentage
Aucun	4	2	6	2	14	11%
De 1 à 4	2		1	1	4	3%
De 5 à 9	1	2	2		5	4%
10 et plus	46	11	27	15	99	81%
Total des réponses	53	15	36	18	122	100%
Pas de réponse	7	2	3	2	14	
Total des établissements	60	17	39	20	136	

Nombre d'événements indésirables graves analysés	Etablissements MCO	Etablissements psychiatriques	Etablissements SSR	Hôpitaux locaux et assimilés	Total	Pourcentage
Aucun	16	6	23	12	57	50%
Un	5	1	1		7	6%
De 2 à 4	13	3	5	1	22	19%
5 et plus	15	4	5	3	27	24%
Total des réponses	49	14	34	16	113	100%
Pas de réponse	11	3	5	4	23	
Total des établissements	60	17	39	20	136	

Formation du personnel à la démarche gestion des risques

La formation à la gestion des risques figure dans le plan de formation	Etablissements MCO	Etablissements psychiatriques	Etablissements SSR	Hôpitaux locaux et assimilés	Total	Pourcentage
Oui	45	14	24	7	90	68%
Non	14	3	13	12	42	32%
Total des réponses	59	17	37	19	132	100%
Pas de réponse	1		2	1	4	
Total des établissements	60	17	39	20	136	

Nombre de personnes formées à la démarche gestion des risques	Etablissements MCO	Etablissements psychiatriques	Etablissements SSR	Hôpitaux locaux et assimilés	Total	Pourcentage
Aucun	6	3	8	3	20	17%
Un	11	1	6	2	20	17%
De 2 à 4	16	4	11	6	37	31%
5 et plus	20	7	10	4	41	35%
Total des réponses	53	15	35	15	118	100%
Pas de réponse	7	2	4	5	18	
Total des établissements	60	17	39	20	136	

L'organisation

- ❑ 79 % des établissements ont un gestionnaire de risques.
- ❑ 84% des établissements répondants ont mis en place une équipe pour s'occuper de gestion des risques.
- ❑ 49 % des établissements répondants établissent un rapport annuel d'activité de la cellule GDR
- ❑ 41 % des établissements répondants ont un programme de GDR et 26 % l'ont inscrit dans le projet d'établissement
- ❑ 66 % des établissements ont inscrit la formation à la GDR dans leur plan de formation
- ❑ 15% des établissements déclarent n'avoir aucune personne formée en GDR

Les résultats

70% des établissements disent avoir réalisé une identification à priori des risques
92 % des établissements disent surveiller les événements indésirables hors vigilances réglementaires et 73% recueillent plus de 10 signalements par an
20% des établissements analysent au moins 5 événements indésirables par an

Nous remercions l'ensemble des établissements et des vigilants qui ont permis cette analyse et nous leur rappelons que ,de nouveaux indicateurs ayant été introduits ainsi qu'un mode de scorage différent , il n'est pas possible de comparer dans leurs établissements les scores obtenus cette année avec ceux des années précédentes.

Le poids plus important donné aux indicateurs de résultats et aux indicateurs d'évaluation a fait globalement baisser les scores ce qui n'est pas le témoin d'une diminution de leur niveau moyen de performance.

Cependant, des progrès sont encore à faire dans les différentes vigilances, il faut faire des efforts supplémentaires en terme de formation et d'évaluation afin d'améliorer les résultats c'est à dire afin de mieux signaler tous les évènements indésirables .

Toutes les vigilances doivent être améliorées mais un effort important doit être fait dans tous les établissements pour rendre effective la prise en compte par chacun de la pharmacovigilance.

ANNEXE